

Gelenkfahrwerk AL 600/600 MSR+V

Hinge trolley AL 600/600 MSR+V



Merkmale

Features

- Aluminium-Schmiedeteil als Fahwerkskörper für höchste Sicherheit
Aluminium forging as trolley body for highest safety
- Geräuscharmer und verklemmungsfreier Lauf
Low-noise and jam-free running
- Sehr geringe Losbrechkräfte
Very low breakaway forces
- Optional mit Seitenführungsrollen
Optional with side guide rollers

Produktdaten

Product data

Artikelnummer Item number	0021098
Revision Version	04
Produktfamilie Product family	one
Produktgruppencode Product group code	425
Zolltarifnummer Customs tariff number	8431 4980
Gewicht in kg Weight in kg	1,78

Technische Daten

Technical data

Maximale abwärtsgerichtete Last [kg] Maximum downward load [kg]	600
Maximale aufwärtsgerichtete Last [kg] Maximum upward load [kg]	600
Maximales Drehmoment in Fahrtrichtungsachse [Nm] Maximum torque in direction of travel axis [Nm]	30
Maximale kurzzeitige Kräfteinleitung am Lastaufnahmepunkt (quer zur Laufrichtung) [N] Maximum short-time force application at the load application point (transverse to the running direction) [N]	500
Bolzen und Sicherung Bolt and safety clip	ohne without
Seitenführungsrollen Side guide rollers	mit with
Einsatzbereich Operational area	Kranbrücke girder

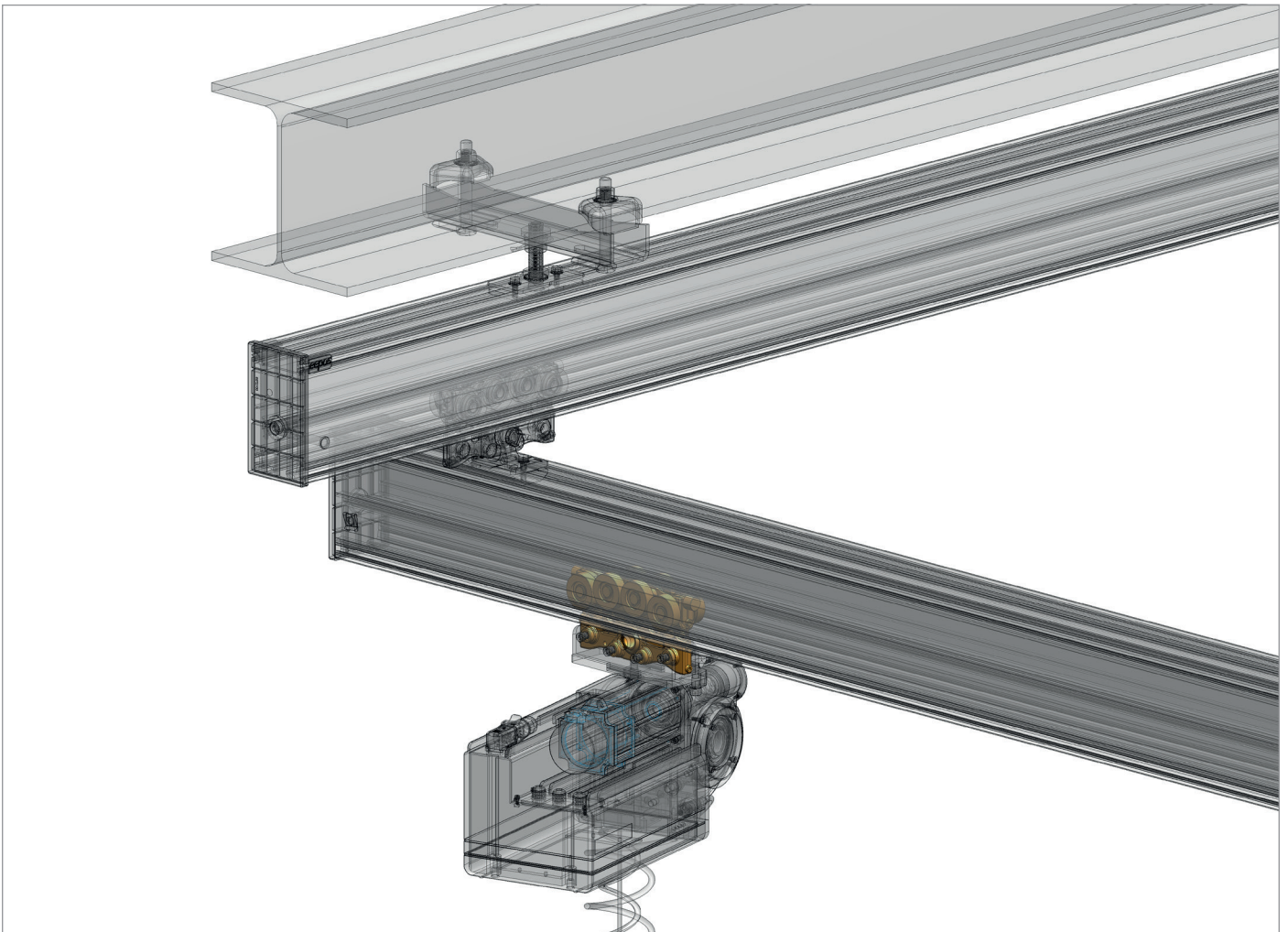
Weitere Hinweise

Other informations

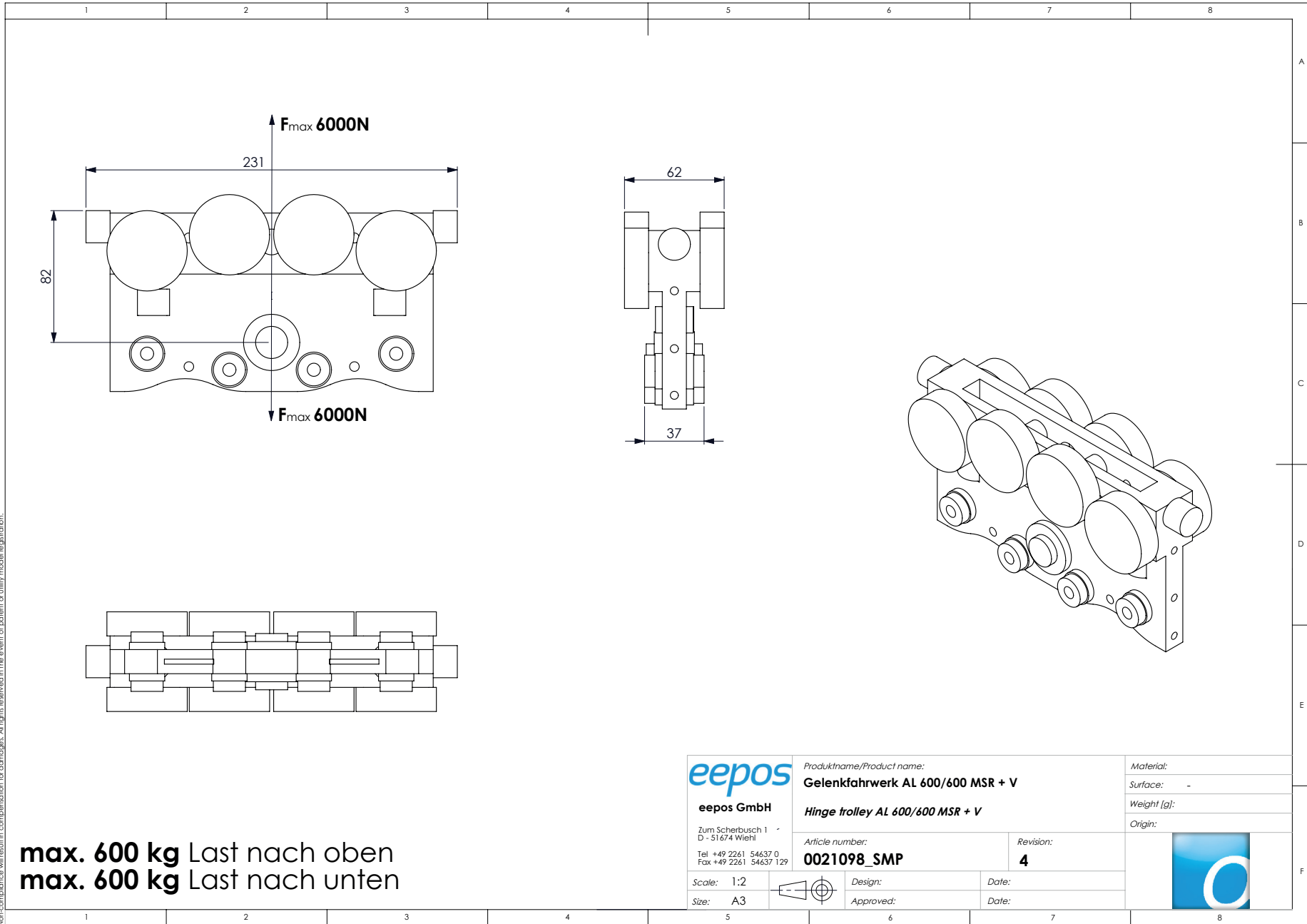
- Anbaukomponenten oder Bauteile, die ein nicht zulässiges Drehmoment um die Fahrtrichtungsachse des Fahrwerks ausüben, dürfen niemals starr (an dem Fahrwerk) befestigt werden.
Attachment components or parts that exert an impermissible torque about the direction of travel axis of the trolley must never be rigidly fastened to it.
- Die Brückenaufnahme/-befestigung an eePOS Fahrwerken muss immer gelenkig und flexibel erfolgen.
The girder mounting on eePOS trolleys must always be articulated and flexible.

Einbausituation

Assembly situation



Konstruktions- Maß- und Spezifikationsänderungen sowie allgemeine oder technische Änderungen vorbehalten. Alle Angaben ohne Gewähr.
Design, dimensions and specifications as well as technical modifications subject to change without notice. All information without guarantee.
Stand: 08.2023



Passing on and duplication of this document, use and communication of its contents are prohibited unless expressly permitted. Non-compliance will result in compensation for damages. All rights reserved in the event of patent or utility model registration.

	Produktname/Product name: Gelenkfuhrwerk AL 600/600 MSR + V		Material:
	Hinge trolley AL 600/600 MSR + V		Surface: -
eepos GmbH Zum Scherbusch 1 D - 51674 Wiehl Tel +49 2261 54637 0 Fax +49 2261 54637 129	Article number: 0021098_SMP	Revision: 4	Weight [g]: Origin:
Scale: 1:2 Size: A3		Design: Approved:	Date: Date:

Konstruktions- Maß- und Spezifikationsänderungen sowie allgemeine oder technische Änderungen vorbehalten. Alle Angaben ohne Gewähr. Design, dimensions and specifications as well as technical modifications subject to change without notice. All information without guarantee. Stand: 08.2023