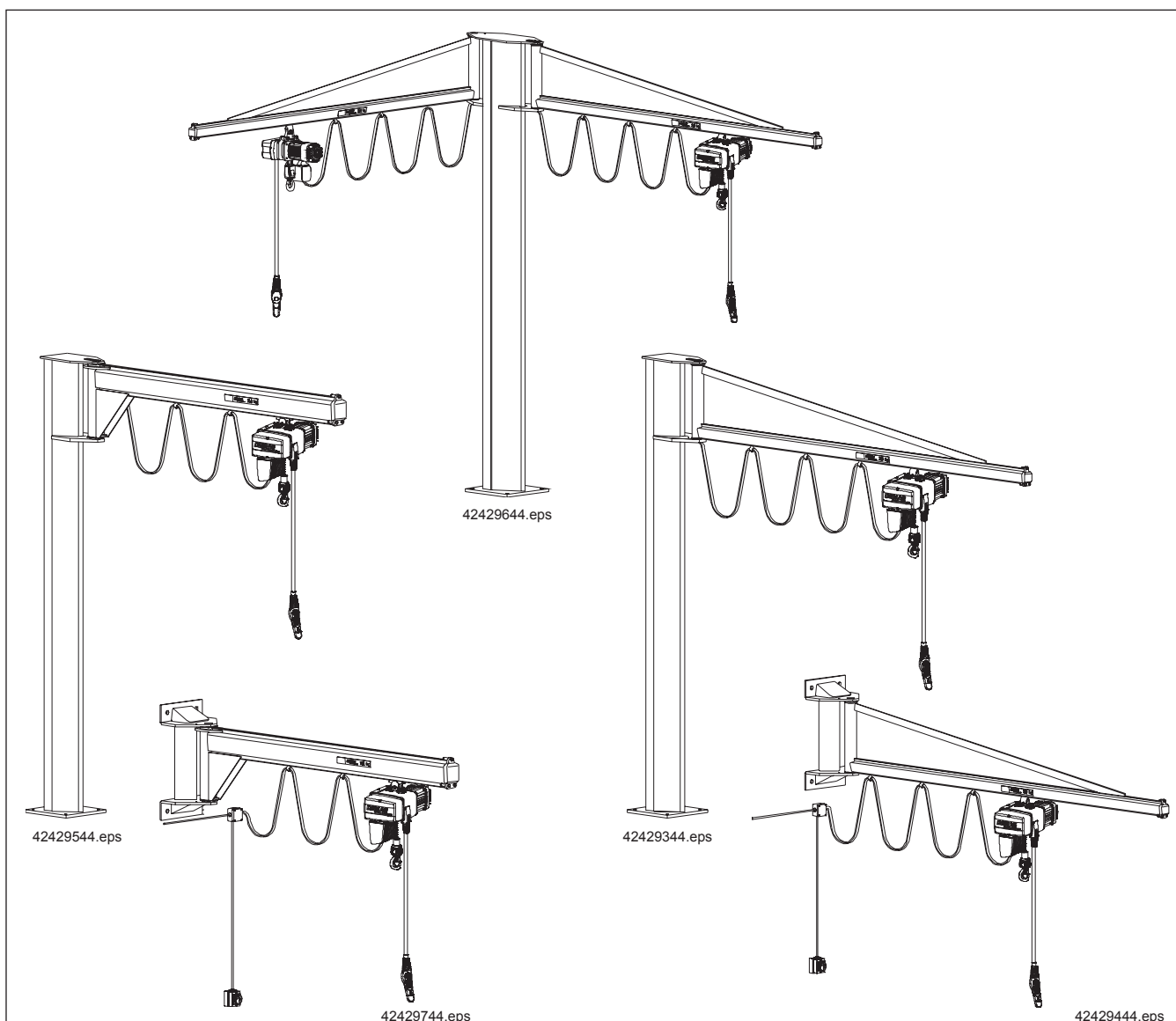


Potences pivotantes sur colonne SSK KBK

Potences pivotantes murales WSK KBK

Données techniques



Fabricant**Demag Cranes & Components GmbH**

Handling Technology

Postfach 67 · D-58286 Wetter

Téléphone (+2335) 92-0

Télécopie (+2335) 922406

E-Mail handling@demagcranes.comwww.demagcranes.de**Sommaire**

1	Généralités	3
2	WSK KBK, cotes et données	4
3	SSK KBK, cotes et données	6
4	SSK KBK avec 2 flèches	8
5	Potences pivotantes avec flèches surélevées	10
6	Pièces détachées	11
6.1	Équipement électrique	11
6.2	Flèche	11
6.3	Socle	12
6.4	Éléments de fixation au sol	13
6.5	Appareils de levage	14
6.6	Plaque du constructeur et plaque de charge	14
7	Options	15
7.1	Butée d'arrêt de la flèche	15
7.2	Dispositif de blocage de la flèche	15
7.3	Auvent de protection contre les intempéries	15

Autres documents à consulter

Ancrage par chevilles	203 277 44
Voies et ponts KBK avec protection antidéflagrante	203 372 44
Fiche technique DC, DCM	203 526 44
Fiche technique DKUN, DKM	202 847 44
KBK-Classic	202 977 44

1 Généralités

Les potences pivotantes KBK sont réalisées selon la norme DIN 15018, la classe de levage H2 et le groupe de sollicitation B3.

Grâce aux chariots à roulement sans contrainte et aux éléments de montage spéciaux de la flèche, les efforts provenant de la translation et de la rotation sont très faibles.

Formes de construction

Les formes de construction illustrées dans ce document permettent des solutions pour chaque cas d'utilisation. Des solutions spéciales sont réalisées sur demande.

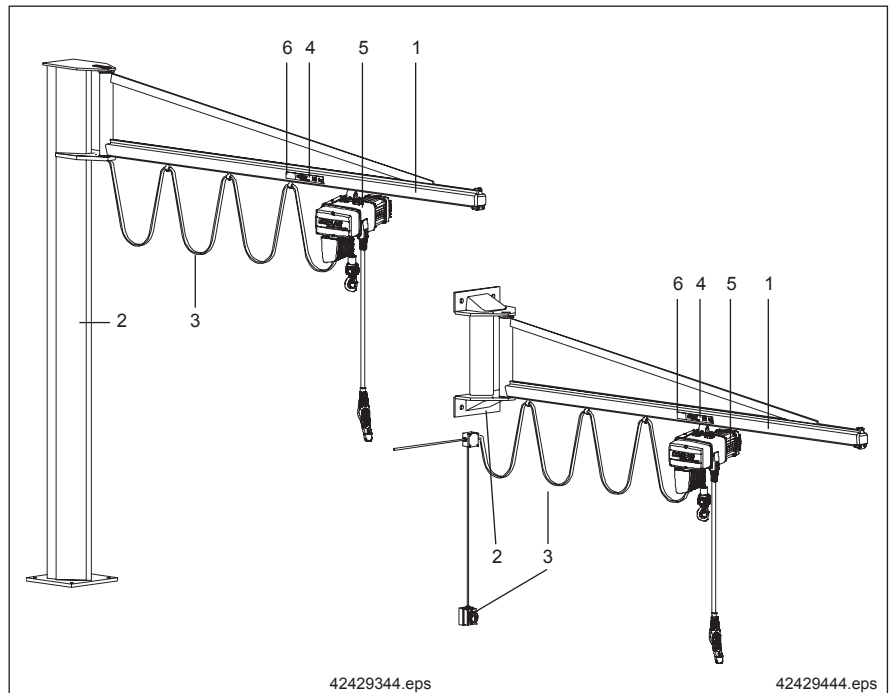
Appareils de levage

Les données des tableaux de sélection des pages suivantes s'entendent pour une vitesse de levage maxi $v = 16$ m/mn. Pour d'autres données sur les appareils de levage et les poids morts autorisés, consulter le point "Appareil de levage".

A noter



Observer toutes les informations des notices d'utilisation. Utiliser pour les installations KBK uniquement des pièces d'origine Demag, la fiabilité de vos potences restera ainsi garantie. Le fabricant décline toute responsabilité en cas de modification effectuée par l'exploitant lui-même, en cas d'utilisation de la potence à des fins autres que celles prévues et en cas de montage mal effectué.



Modules

1. Flèche, y compris chariot, patins et butoir, éléments de montage de la flèche (KBK 100, I, I-V).
2. Console ou colonne complète, éléments de montage de la flèche (KBK II, II-V).
3. Equipement électrique.
4. Plaque de charge (2 plaques).
5. Appareil de levage.
6. Plaque du constructeur.

Autres modules de la potence pivotante sur colonne SSK

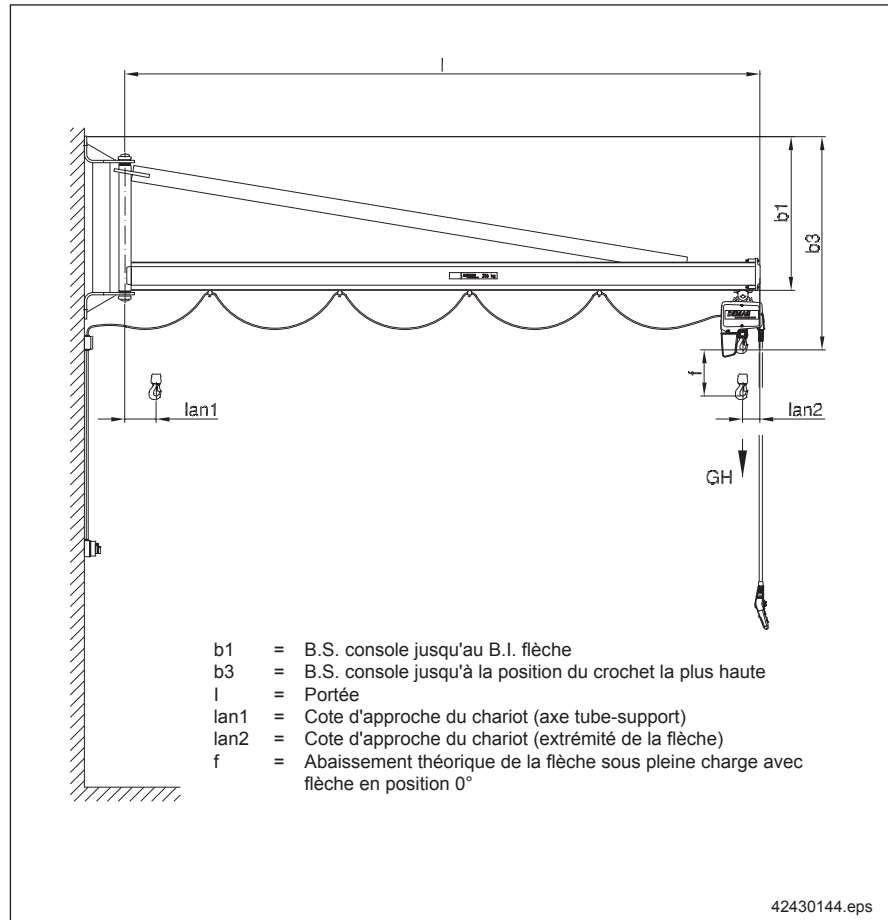
- Eléments d'ancrage.
- Gabarit.
- Socle pour augmenter la longueur de la colonne.
- Fixation par chevilles avec plaque intermédiaire selon fiche technique n° 203 277 44.

Couleur de la couche de peinture

Colonne, socle, console, flèche : jaune narcisse (RAL 1007).

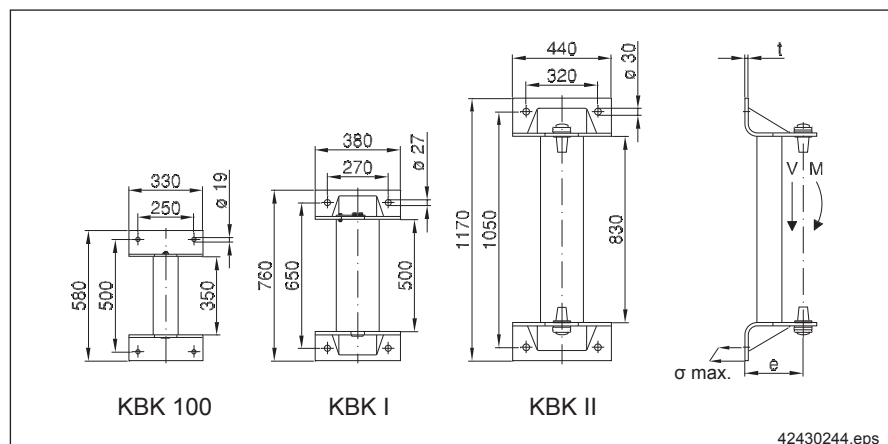
En cas d'utilisation en plein air ou dans des conditions spéciales, des couches de peinture spéciales sont prévues.

2 WSK KBK, cotes et données



A noter

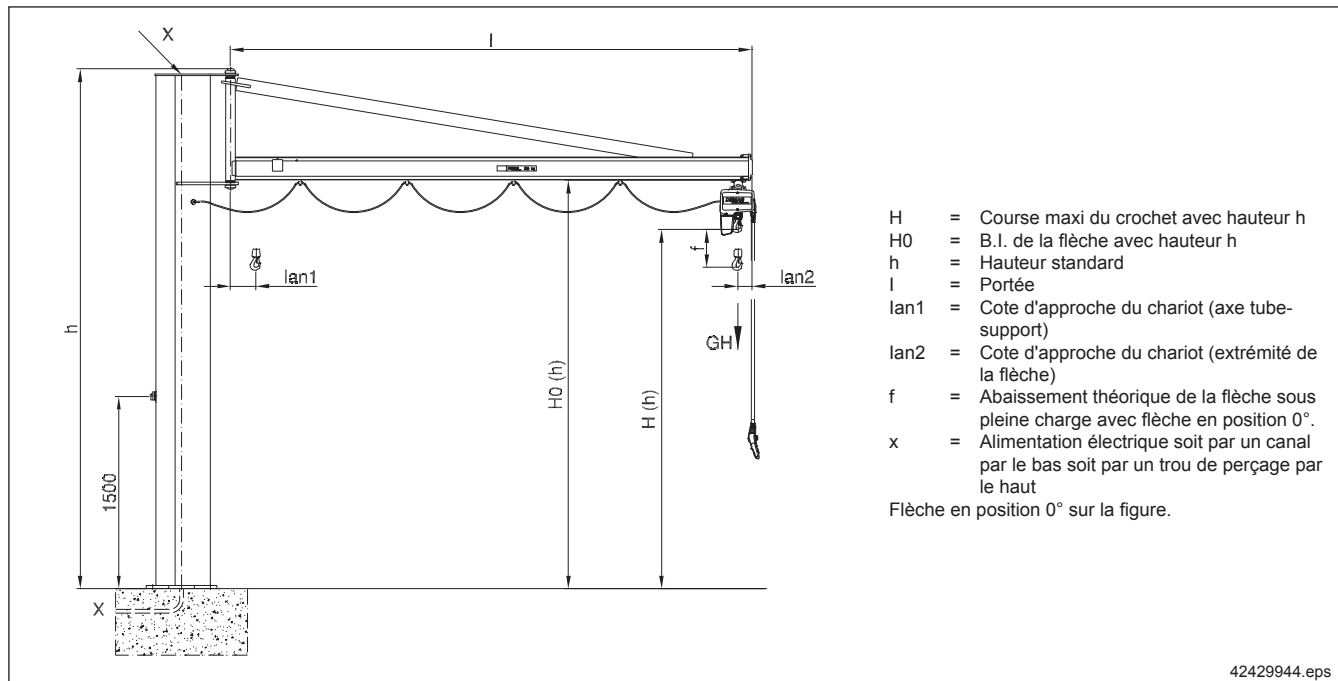
Angle d'orientation d'environ 270° (2 x 135 °). Flèche en position 0° sur la figure. Les éléments d'ancrage de la console murale ne font pas partie de l'étendue de livraison, les contraintes locales pouvant être très différentes. Pour les tiges d'ancrage, utiliser une qualité d'au moins 5.6.



T. de console	N° de réf.	Élément d'ancrage	t [mm]	e [mm]	Poids de la console [kg]
KBK ...					
100	851 061 44	M16	10	160	16
I	851 039 44	M24	15	260	45
II	851 040 44	M27	15	260	60

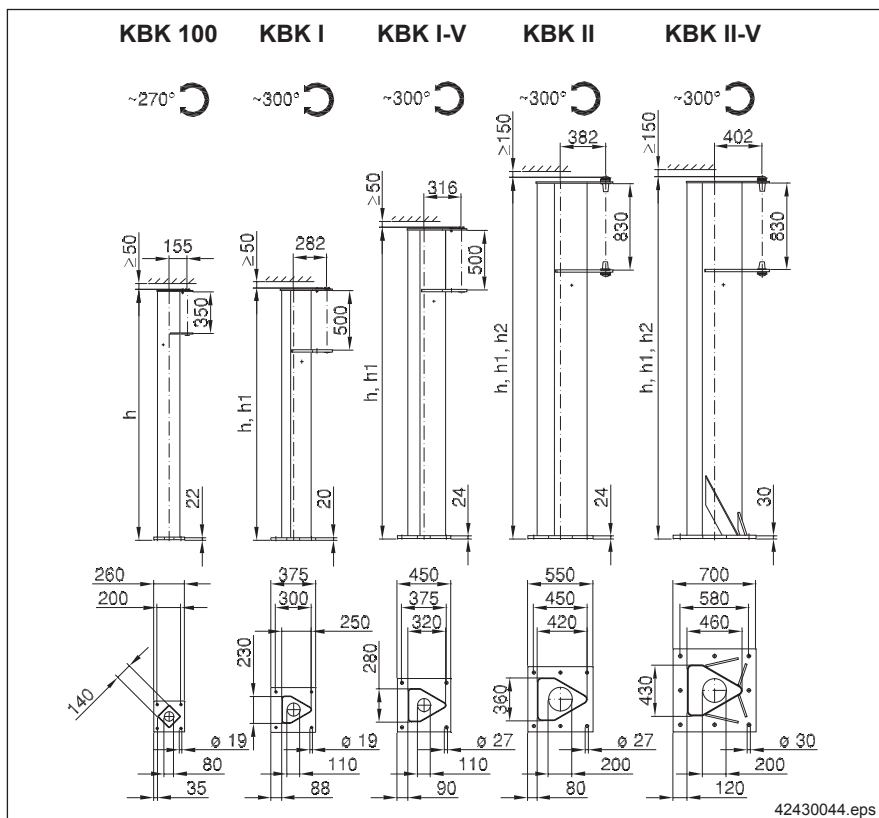
Nouvelle ligne	(Ancienne ligne)	Charge de levage	Portée	Flèche	Profilé flèche	Console	Equipement électrique	I	lan1	lan2	b1	b3 ²⁾	M ¹⁾	V ¹⁾	σ maxi	f
101	(3)	80	2	98456244	100	85106144	98011344	2015	375	100	456	840	2,8	1,6	20	3
102	(4)		3	98456344	100	85106144	98011344	3015	415	100	456	840	4,2	1,7	30	6
103			4	98004044	I	85103944	98011444	4055	485	100	623	1004	6,2	2,3	25	5
104	(5)		5	98005044	I	85103944	98011444	5055	525	100	623	1004	7,9	2,4	40	18
105			6	98256044	II	85104044	98011044	6060	765	115	982	1359	13,1	3,6	25	3
106			7	98257044	II	85104044	98011044	7060	825	115	982	1359	16,4	3,9	30	6
107	(6)	100	2	98002144	I	85103944	98011344	2055	405	100	623	1004	3,6	2,4	15	2
108	(7)		3	98003044	I	85103944	98011344	3055	445	100	623	1004	5,2	2,4	20	3
109	(8)		4	98004044	I	85103944	98011444	4055	485	100	623	1004	7,0	2,5	30	7
110	(9)		5	98055044	I-V (II)	85103944	98011444	5060	650	115	623	1000	11,3	3,3	45	7
111	(10)		6	98256044	II	85104044	98011044	6060	765	115	982	1359	14,3	3,7	25	4
112	(11)		7	98257044	II	85104044	98011044	7060	825	115	982	1359	17,7	4,1	30	7
113	(6)	125	2	98002144	I	85103944	98011344	2055	405	100	623	1004	4,3	2,7	20	2
114	(7)		3	98003044	I	85103944	98011344	3055	445	100	623	1004	6,2	2,7	30	4
115	(8)		4	98004044	I	85103944	98011444	4055	485	100	623	1004	8,3	2,8	30	8
116	(9)		5	98055044	I-V (II)	85103944	98011444	5060	650	115	623	1000	12,9	3,6	50	9
117	(10)		6	98256044	II	85104044	98011044	6060	765	115	982	1359	16,2	4,1	30	5
118	(11)		7	98257044	II	85104044	98011044	7060	825	115	982	1359	20,0	4,4	35	9
119	(12)	160	2	98002144	I	85103944	98011344	2055	405	100	623	1004	6,0	3,4	20	3
120	(13)		3	98003044	I	85103944	98011344	3055	445	100	623	1004	8,6	3,4	30	5
121	(14)		4	98054044	I-V (II)	85103944	98011444	4060	590	115	623	1000	13,0	4,1	45	9
122	(15)		5	98055044	I-V (II)	85103944	98011444	5060	650	115	623	1000	16,8	4,4	60	12
123	(16)		6	98256044	II	85104044	98011044	6060	765	115	982	1359	20,8	4,8	35	7
124	(17)		7	98257044	II	85104044	98011044	7060	825	115	982	1359	25,3	5,1	40	12
125	(18)	200	2	98002144	I	85103944	98011344	2055	405	100	623	1004	6,7	3,7	25	3
126	(19)		3	98003044	I	85103944	98011344	3055	445	100	623	1004	9,7	3,8	40	6
127	(20)		4	98054044	I-V (II)	85103944	98011444	4060	590	115	623	1000	14,4	4,4	55	12
128	(21)		5	98055044	I-V (II)	85103944	98011444	5060	650	115	623	1000	18,5	4,7	70	15
129	(22)		6	98256044	II	85104044	98011044	6060	765	115	982	1359	22,9	5,1	40	9
130	(23)		7	98257044	II	85104044	98011044	7060	825	115	982	1359	27,7	5,5	50	14
131	(24)	250	2	98002144	I	85103944	98011344	2055	405	100	623	1004	8,2	4,4	30	3
132	(25)		3	98003044	I	85103944	98011344	3055	445	100	623	1004	11,8	4,4	40	7
133	(26)		4	98054044	I-V (II)	85103944	98011444	4060	590	115	623	1000	16,9	5,0	64	15
134	(27)		5	98205044	II	85104044	98011444	5060	705	115	982	1359	21,8	5,5	40	6
135	(28)		6	98256044	II	85104044	98011044	6060	765	115	982	1359	26,6	5,7	47	11
136	(29)		7	98257044	II	85104044	98011044	7060	825	115	982	1359	32,1	6,1	60	18
137	(30)	315	2	98002044	I	85103944	98011344	2055	510	205	623	1059	9,4	5,2	35	3
138	(31)		3	98003844	I	85103944	98011344	3055	550	205	623	1059	13,9	5,2	50	9
139	(32)		4	98204044	II	85104044	98011444	4060	645	115	982	1404	20,5	6,1	40	4
140	(33)		5	98205044	II	85104044	98011444	5060	705	115	982	1404	26,1	6,3	46	7
141	(34)		6	98256044	II	85104044	98011044	6060	765	115	982	1404	31,7	6,6	55	14
142	(35)		7	98257044	II	85104044	98011044	7060	825	115	982	1404	37,9	6,9	65	23
143	(36)	400	2	98002044	I	85103944	98011344	2055	510	205	623	1059	11,6	6,2	45	3
144	(37)		3	98053044	I-V (II)	85103944	98011344	3060	530	115	623	1045	18,5	6,7	75	8
145	(38)		4	98204044	II	85104044	98011444	4060	645	115	982	1404	24,8	7,1	45	5
146	(39)		5	98205044	II	85104044	98011444	5060	705	115	982	1404	31,4	7,4	56	9
147	(40)		6	98256044	II	85104044	98011044	6060	765	115	982	1404	38,1	7,6	67	17
148	(41)		7	98257044	II	85104044	98011044	7060	825	115	982	1404	46,6	8,0	85	21
149	(42)	500	2	98002044	I	85103944	98011344	2055	510	205	623	1059	13,9	7,3	52	4
150	(43)		3	98053044	I-V (II)	85103944	98011344	3060	530	115	982	1045	22,9	8,0	90	11
151	(44)		4	98204044	II	85104044	98011444	4060	645	115	982	1404	30,6	8,5	50	6
152	(45)		5	98205044	II	85104044	98011444	5060	705	115	982	1404	38,5	8,7	70	11
153	(46)		6	98256044	II	85104044	98011044	6060	765	115	982	1404	46,6	9,0	85	21
154	(46)		630	3	98253044	II	85104044	98011344	3060	710	240	982	1524	27,3	10,0	50
155	(47)	4		98254044	II	85104044	98011444	4060	770	240	982	1524	36,7	10,2	60	6
156	(48)	5		98255044	II	85104044	98011444	5060	830	240	982	1524	47,1	10,8	80	8
158	(49)	800	3	98253044	II	85104044	98011344	3060	710	240	982	1524	34,4	12,3	60	4
159	(50)		4	98254044	II	85104044	98011444	4060	770	240	982	1524	46,1	12,5	80	7
160	(51)		5	98255044	II	85104044	98011444	5060	830	240	982	1524	57,8	12,7	100	10
162	(52)	1000	3	98253044	II	85104044	98011344	3060	710	240	982	1524	41,9	14,7	75	5
163	(53)		4	98254044	II	85104044	98011444	4060	770	240	982	1524	56,0	15,0	100	9
164	(54)		5	98255044	II	85104044	98011444	5060	830	240	982	1524	71,1	15,5	125	13

3 SSK KBK, cotes et données



42429944.eps

Type de colonne	h, h1, h2 [mm]	Colonnes N° de réf.	Poids [kg]
KBK 100	3015	851 051 44	85
KBK I	3025	851 022 44	135
	3525	851 023 44	150
KBK I-V	3525	851 025 44	225
	4025	851 026 44	250
KBK II	4050	851 028 44	355
	4550	851 029 44	385
	5050	851 030 44	415
KBK II-V	4055	851 032 44	535
	5055	851 034 44	625



42430044.eps



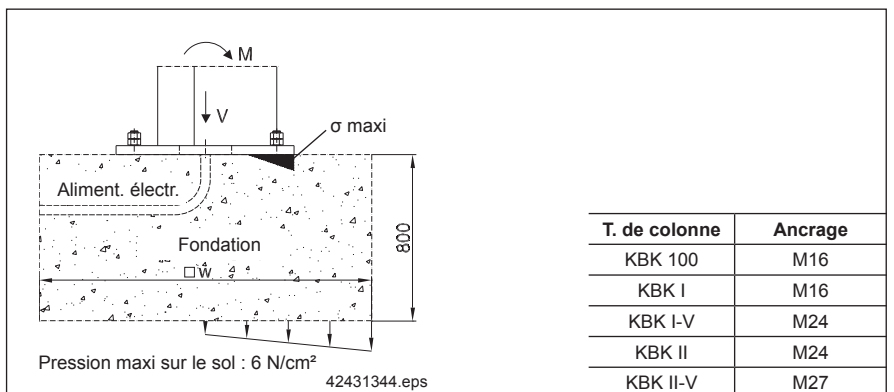
Pour les potences pivotantes suivantes avec **plaque fixée par chevilles**, ne pas dépasser les hauteurs de colonne autorisées h en raison de la flèche.

Colonne	Charge levage x portée	Hauteur de colonne autorisée h
KBK I	250 kg x 3 m, 500 kg x 2 m	3025 mm
KBK I-V	400 kg x 3 m, 500 kg x 3 m, 250 kg x 4 m	3525 mm
KBK II	800 kg x 4 m	4050 mm
KBK II-V	1000 kg x 5 m	4055 mm

Des hauteurs de colonne plus grandes peuvent cependant être prévues en utilisant des socles.

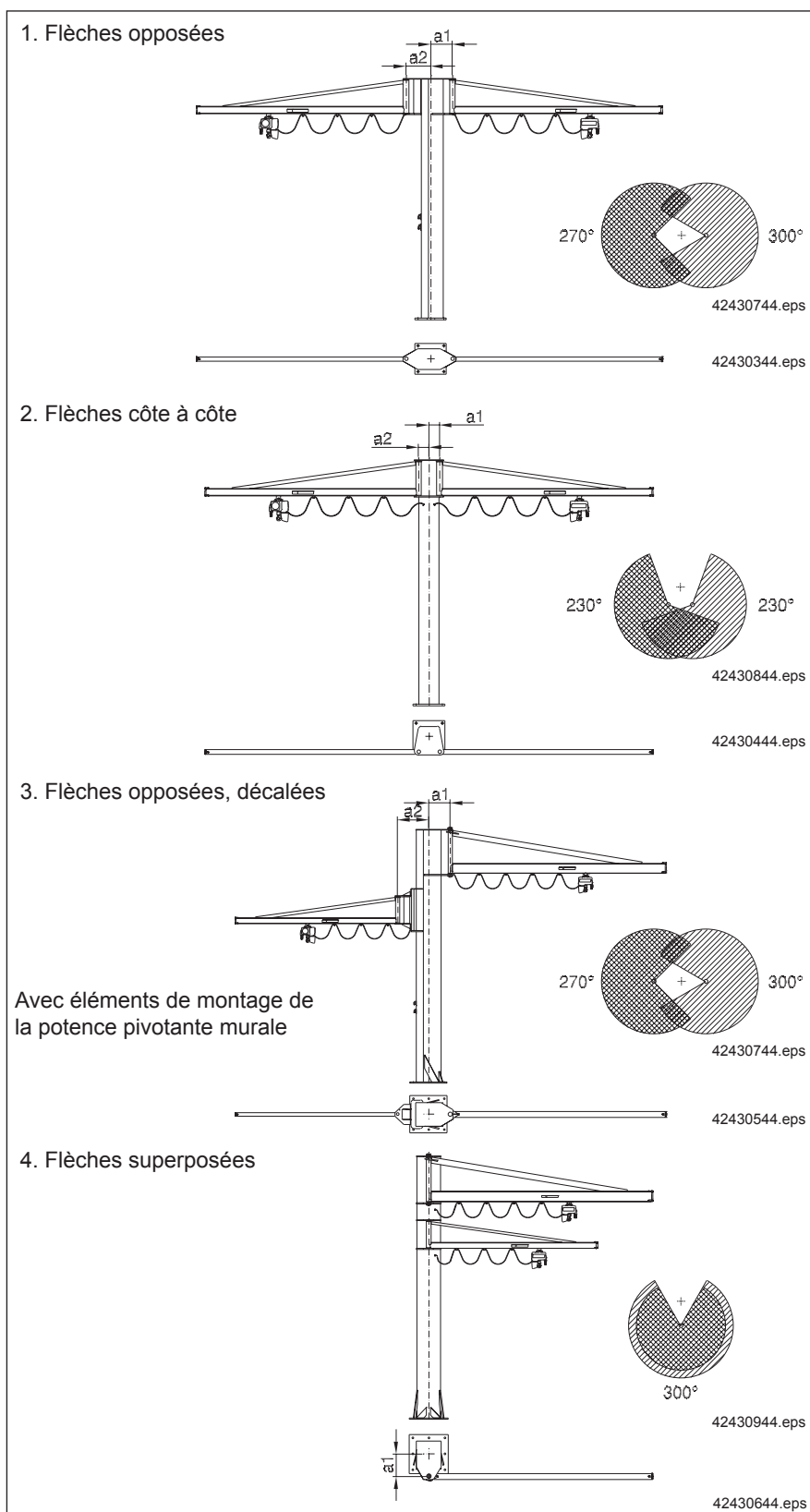
Nouvelle ligne	(Ancienne ligne)	Charge levage	Portée	Flèche	Profilé flèche	Type de colonne	Equipement électrique	I	Ian1	Ian2	H (h) ³⁾	H0 (h)	M ¹⁾	V ¹⁾²⁾	w ⁴⁾	σ max.	Abaissement
		[kg]	[m]	N° de réf.	KBK ...	KBK ...	N° de réf.	[mm]	[mm]	[mm]	[mm]	[mm]	[kNm]	[kN]	[mm]	[N/cm ²]	f
201	(3)	80	2	98456244	100	100	98011144	2015	375	100	2267	2650	2,8	2,4	700	90	10
202	(4)		3	98456344	100	100	98011144	3015	415	100	2267	2650	4,2	2,5	850	130	19
203			4	98004044	I	I	98011244	4055	485	100	2124	2505	6,4	3,4	1100	70	13
204	(5)		5	98005044	I	I-V	98011244	5055	525	100	2624	3005	8,2	4,4	1100	50	25
205			6	98256044	II	II	98010044	6060	765	115	2802	3180	14,3	7,0	1300	50	7
206			7	98257044	II	II	98010044	7060	825	115	2802	3180	17,8	7,3	1400	60	11
207			100	2	98002144	I	I	98011144	2055	405	100	2124	2505	3,7	3,4	800	40
208		3		98003044	I	I	98011144	3055	445	100	2124	2505	5,4	3,4	1000	60	8
209		4		98004044	I	I	98011244	4055	485	100	2124	2505	7,2	3,5	1100	70	16
210		4		98004044	I	I-V	98011244	4055	485	100	2624	3005	7,3	4,5	1100	40	11
211		5		98055044	I-V (II)	I-V	98011244	5060	650	115	2627	3005	12,0	5,4	1200	70	14
212		6		98256044	II	II	98010044	6060	765	115	2802	3180	15,5	7,1	1300	50	9
213		7		98257044	II	II	98010044	7060	825	115	2802	3180	19,2	7,5	1400	60	14
214	(6)	125	2	98002144	I	I	98011144	2055	405	100	2124	2505	4,4	3,7	800	50	5
215	(7)		3	98003044	I	I	98011144	3055	445	100	2124	2505	6,3	3,7	1000	70	10
216	(8)		4	98004044	I	I	98011244	4055	485	100	2124	2505	8,5	3,8	1100	90	20
217	(9)		4	98004044	I	I-V	98011244	4055	485	100	2624	3005	8,6	4,8	1100	50	14
218	(10)		5	98055044	I-V (II)	I-V	98011244	5060	650	115	2627	3005	13,6	5,7	1200	80	18
219	(11)		6	98256044	II	II	98010044	6060	765	115	2802	3180	17,4	7,5	1300	60	11
220	(12)		7	98257044	II	II	98010044	7060	825	115	2802	3180	21,5	7,8	1400	75	17
221	(13)	160	2	98002144	I	I	98011144	2055	405	100	2124	2505	6,1	4,4	900	65	7
222	(14)		3	98003044	I	I	98011144	3055	445	100	2124	2505	8,8	4,5	1100	90	13
223	(15)		4	98054044	I-V (II)	I-V	98011244	4060	590	115	2627	3005	13,7	6,3	1200	80	17
224	(16)		5	98055044	I-V (II)	I-V	98011244	5060	650	115	2627	3005	17,8	6,6	1300	100	23
225	(17)		6	98256044	II	II	98010044	6060	765	115	2802	3180	22,5	8,3	1400	70	15
226	(18)		7	98257044	II	II	98010044	7060	825	115	2802	3180	27,5	8,7	1600	85	23
227	(19)		200	2	98002144	I	I	98011144	2055	405	100	2124	2505	6,8	4,7	1000	80
228	(20)	3		98003044	I	I	98011144	3055	445	100	2124	2505	9,8	4,8	1200	110	16
229	(21)	4		98054044	I-V (II)	I-V	98011244	4060	590	115	2627	3005	15,0	6,5	1300	90	21
230	(22)	5		98055044	I-V (II)	I-V	98011244	5060	650	115	2627	3005	19,3	6,8	1400	115	29
231	(23)	6		98256044	II	II	98010044	6060	765	115	2802	3180	24,2	8,5	1500	80	19
232	(24)	7		98257044	II	II-V	98010044	7060	825	115	2807	3185	29,5	10,8	1700	50	22
233	(25)	250		2	98002144	I	I	98011144	2055	405	100	2124	2505	8,1	5,3	1000	90
234	(26)		2	98002144	I	I-V	98011144	2055	405	100	2624	3005	8,3	6,3	1000	50	7
235	(27)		3	98003044	I	I	98011144	3055	445	100	2124	2505	11,8	5,4	1200	120	20
236	(28)		3	98003044	I	I-V	98011144	3055	445	100	2624	3005	12,0	6,4	1200	80	14
237	(29)		4	98054044	I-V (II)	I-V	98011244	4060	590	115	2627	3005	17,6	7,1	1300	100	26
238	(30)		5	98205044	II	II	98011244	5060	705	115	2802	3180	23,1	8,9	1500	80	15
239	(31)		6	98256044	II	II	98010044	6060	765	115	2802	3180	28,1	9,1	1600	100	23
240	(32)	7	98257044	II	II-V	98010044	7060	825	115	2807	3185	34,0	11,4	1800	60	27	
241	(33)	315	2	98002044	I	I	98011144	2055	510	205	2069	2505	9,5	6,2	1050	105	10
242	(34)		3	98003844	I	I-V	98011144	3055	550	205	2569	3005	14,3	7,2	1250	90	18
243	(35)		4	98204044	II	II	98011244	4060	645	115	2757	3180	21,7	9,4	1400	75	11
244	(36)		5	98205044	II	II	98011244	5060	705	115	2757	3180	27,4	9,7	1600	90	18
245	(37)		6	98256044	II	II	98010044	6060	765	115	2757	3180	33,3	9,9	1600	110	29
246	(38)		7	98257044	II	II-V	98010044	7060	825	115	2762	3185	40,1	12,3	1700	65	35
247	(39)		400	2	98002044	I	I	98011144	2055	510	205	2069	2505	11,8	7,2	1100	130
248	(40)	3		98053044	I-V (II)	I-V	98011144	3060	530	115	2582	3005	19,2	8,7	1300	115	19
249	(41)	4		98204044	II	II	98011244	4060	645	115	2757	3180	26,2	10,4	1500	90	14
250	(42)	5		98205044	II	II	98011244	5060	705	115	2757	3180	33,0	10,7	1650	110	23
251	(43)	6		98256044	II	II-V	98010044	6060	765	115	2762	3185	40,1	12,9	1800	65	28
252	(44)	2		98002044	I	I	98011144	2055	510	205	2069	2505	14,1	8,3	1200	160	16
253	(45)	2		98002044	I	I-V	98011144	2055	510	205	2569	3005	14,4	9,3	1200	100	10
254	(46)	3	98053044	I-V (II)	I-V	98011144	3060	530	115	2582	3005	23,6	10,1	1400	140	24	
255	(47)	3	98203044	II	II	98011144	3060	585	115	2757	3180	24,5	11,6	1400	90	10	
256	(49)	4	98204044	II	II	98011244	4060	645	115	2757	3180	32,1	11,8	1600	110	17	
257	(50)	4	98204044	II	II-V	98011244	4060	645	115	2762	3185	32,4	13,7	1600	60	12	
258	(51)	5	98205044	II	II	98011244	5060	705	115	2757	3180	40,3	12,1	1750	130	29	
259	(52)	5	98205044	II	II-V	98011244	5060	705	115	2762	3185	40,5	14,0	1750	70	22	
260	(53)	6	98256044	II	II-V	98010044	6060	765	115	2762	3185	48,8	14,3	1900	80	36	
262	(54)	630	3	98253044	II	II	98011144	3060	710	240	2637	3180	29,0	13,3	1600	95	12
263	(55)		4	98254044	II	II	98011244	4060	770	240	2637	3180	38,5	13,6	1800	125	20
264	(56)		5	98255044	II	II-V	98011244	5060	830	240	2642	3185	49,6	16,1	2000	80	20
266	(57)	800	3	98253044	II	II	98011144	3060	710	240	2637	3180	36,4	15,6	1700	115	15
267	(58)		4	98254044	II	II	98011244	4060	770	240	2637	3180	48,3	15,9	1900	150	26
268	(59)		5	98255044	II	II-V	98011244	5060	830	240	2642	3185	61,7	18,4	2100	95	25
270	(60)	1000	3	98253044	II	II	98011144	3060	710	240	2637	3180	44,2	18,0	1750	150	19
271	(61)		3	98253044	II	II-V	98011144	3060	710	240	2642	3185	44,7	19,9	1750	70	10
272	(62)		4	98254044	II	II-V	98011244	4060	770	240	2642	3185	59,0	20,2	1950	90	21
273	(63)		5	98255044	II	II-V	98011244	5060	830	240	2642	3185	74,5	20,9	2150	120	32

- 1) Couple et poids y compris coefficients selon DIN 15018.
- 2) Effort vertical pour colonne courte. Avec une colonne plus longue, tenir compte du poids plus élevé de la colonne. Cf. tableau des colonnes.
- 3) Pour appareil DC avec étrier de suspension long.
- 4) Stabilité au renversement > 1,8, qualité mini du béton B25.



4 SSK KBK avec 2 flèches

Combinaisons, zones de travail



Les potences pivotantes sur colonne avec deux flèches permettent une meilleure utilisation de la surface de travail, sans occuper beaucoup d'espace. Elles sont de par leur structure les mêmes que les potences pivotantes sur colonne KBK. Le fût, les éléments de montage des flèches et les gabarits de perçage pour la plaque de base sont les mêmes.

Type de colonne	1ère flèche		2ème flèche		1ère flèche		2ème flèche		Combinaisons possibles			
	Charge lev. x portée [kg] x [m]	Charge lev. x portée [kg] x [m]	Type de flèche	Flèche N° de réf.	Type de flèche	Flèche N° de réf.						
KBK I	200 x 3	200 x 2	KBK I	980 030 44	KBK I	980 021 44	1	2	3	4		
	250 x 2	160 x 3		980 021 44		980 030 44						
	315 x 2	160 x 2		980 020 44		980 021 44						
	400 x 2	125 x 2		980 020 44		980 021 44						
KBK I-V	125 x 4	125 x 4	KBK I	980 040 44	KBK I	980 040 44	1	2	3	4		
	160 x 3	250 x 4		980 030 44	KBK I-V (II)	980 540 44						
	200 x 3	250 x 3		980 030 44	KBK I	980 030 44						
	250 x 3	250 x 2		980 030 44		980 021 44						
	315 x 2	250 x 2		980 021 44		980 021 44						
	315 x 3	125 x 3		980 038 44		980 030 44						
	500 x 2	125 x 2		980 020 44		980 030 44						
KBK II	125 x 6	200 x 6	KBK II	982 560 44	KBK II	982 560 44	1	2	3	-		
		400 x 5				982 050 44						
		500 x 4				982 040 44						
		630 x 3				982 030 44						
	160 x 6	160 x 6		982 560 44	KBK II	982 560 44						
		250 x 5		982 050 44								
		400 x 4		982 040 44								
		500 x 3		982 030 44								
	200 x 6	200 x 5		982 560 44	KBK I-V (II)	980 550 44 ¹⁾						
		315 x 4			KBK II	982 040 44						
		400 x 3			KBK I-V (II)	980 530 44 ²⁾						
	250 x 5	250 x 5		982 050 44	KBK II	982 050 44						
		315 x 4			KBK II	982 040 44						
		400 x 3			KBK I-V (II)	980 530 44 ²⁾						
	400 x 5	200 x 5		982 050 44	KBK I-V (II)	980 550 44 ¹⁾						
		250 x 4			KBK I-V (II)	980 540 44 ³⁾						
		315 x 3			KBK I	980 038 44						
	500 x 5	160 x 4		982 050 44	KBK I-V (II)	980 540 44 ³⁾						
		250 x 3			KBK I	980 030 44						
	500 x 4	250 x 3		982 040 44	KBK I	980 030 44						
500 x 3	200 x 4	982 030 44	KBK I-V (II)	980 540 44 ³⁾								
	315 x 3		KBK I	980 031 44								
KBK II-V	160 x 7	200 x 7	KBK II	982 570 44	KBK II	982 570 44	1	2	3	-		
		400 x 6				982 560 44						
		800 x 5				982 550 44						
	315 x 6	200 x 7		982 560 44	KBK II	982 570 44						
		250 x 6				982 560 44						
		800 x 5				982 550 44						
	400 x 5	800 x 4		982 050 44	KBK II	982 540 44						
	500 x 5	500 x 5				982 050 44						
	630 x 4	982 540 44										
	800 x 5	200 x 5		982 550 44	KBK I-V (II)	980 550 44 ¹⁾						
		125 x 5			KBK I-V (II)	980 550 44 ¹⁾						
	1000 x 4	200 x 4		982 540 44	KBK I-V (II)	980 540 44 ³⁾						
		250 x 3			KBK I	980 030 44						
1000 x 3	500 x 3	982 530 44	KBK II	982 030 44								
	315 x 4			982 040 44								

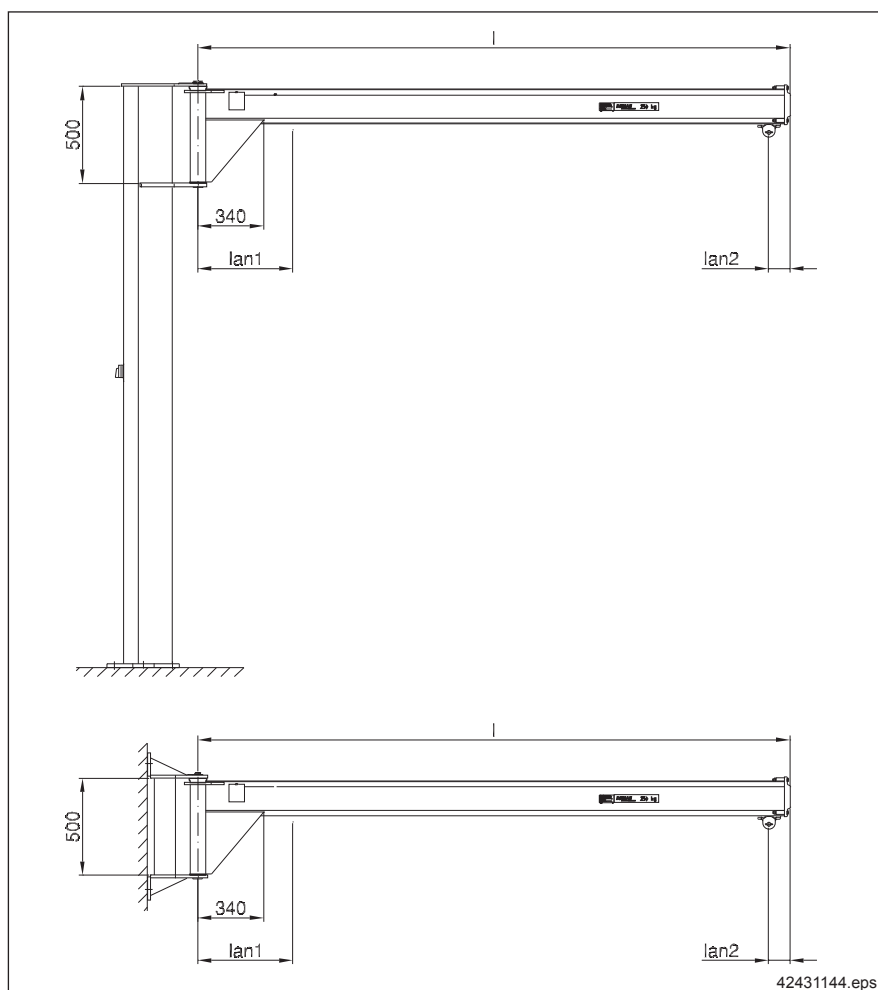
Pour la combinaison 2 avec flèche KBK II:

- 1) 982 050 44
- 2) 982 030 44
- 3) 982 040 44

Cotes	Type de colonne															
	KBK I				KBK I-V				KBK II				KBK II-V			
Combinaison	1	2	3	4	1	2	3	4	1	2	3	1	1	2	3	
a1 [mm]	282	150	282	282	316	150	316	316	382	150	382	402	402	150	402	
a2 [mm]	318	150	450	•	357	150	485	•	438	150	545	491 ¹⁾	510 ²⁾	150	580	

- 1) Flèche KBK I
- 2) Flèche KBK II

5 Potences pivotantes avec flèches surélevées



Flèche KBK II constituant la voie de roulement, appropriée au montage sur la console murale KBK I, aux colonnes KBK I et KBK I-V.

L'encombrement vertical économisé par rapport aux potences pivotantes KBK standards est de 298 mm.

Valeurs techniques et combinaisons

Ligne		Charge levage [kg]	Portée [mm]	Colonne KBK	Console murale KBK	l an1 [mm]	l an2 [mm]	Poids flèche [kg]
WSK	SSK							
301	401	80	3460	I	I	600	110	79
302	402		3860	I-V		600		86
303	403	100	2760	I		540	110	67
304	404		3060	I-V		600		72
305	405	125	2760	I		540	110	67
306	406		3060	I-V		600		72
307	407	160	2460	I		540	110	62
308	408		2760	I-V		540		67
309	409	200	2160	I		490	110	57
310	410		2460	I-V		540		62
311	411	250	1960	I		490	110	54
312	412		2260	I-V		490		59
313	413	315	1660	I		490	110	49
314	414		1960	I-V		490		54
315	415	400	1460	I		430	110	45
316	416		1760	I-V		490		50
317	417	500	1260	I		430	110	42
318	418		1560	I-V		430		47

6 Pièces détachées

6.1 Equipement électrique

Désignation		SSK	WSK
		N° de réf.	N° de réf.
Equipement électrique avec câble plat	jusqu'à 3 m	980 111 44	980 113 44
	> 3-5 m	980 112 44	980 114 44
	> 5-7 m	980 100 44	980 110 44

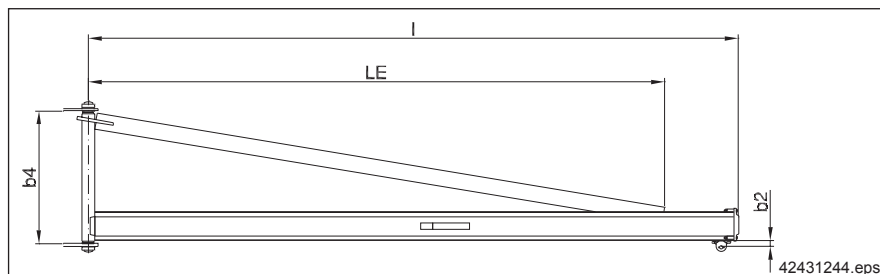
L'équipement électrique inclut les pièces suivantes:

Désignation		Norme ou n° de réf.	Poids [kg]	Quantité	
				SSK	WSK
Câble plat	4G 1,5	471 352 44	0,21 kg/m	¹⁾	¹⁾
Presse-étoupe	M 20 Fl. spéc.	794 923 44	0,04	1	2
Ecrou serre-câble	M 25 x 1,5	343 861 44	0,05	1	-
Interrupteur-sectionneur	DT16 E	473 035 44	0,27	1	-
Interrupteur-sectionneur	DT16 A	575 479 44	0,32	-	1
Vis autotaraudeuse	FE M 4 x 16	DIN 7513	-	4	-
Vis à tête cylindrique	M 4 x 20	DIN 84	-	2	-
Ecrou six pans	M 4	ISO 4032	-	2	-
Rondelle éventail	A 4,3	DIN 6798	-	2	-
Cosse à câble	4-2,5	DIN 46234	-	2	2
Embout	A 1,5 - 10	DIN 46228	-	10	10
Notice d'utilisation		206 069 44	0,11	1	1

1) Prix au mètre en fonction de la longueur de la flèche.

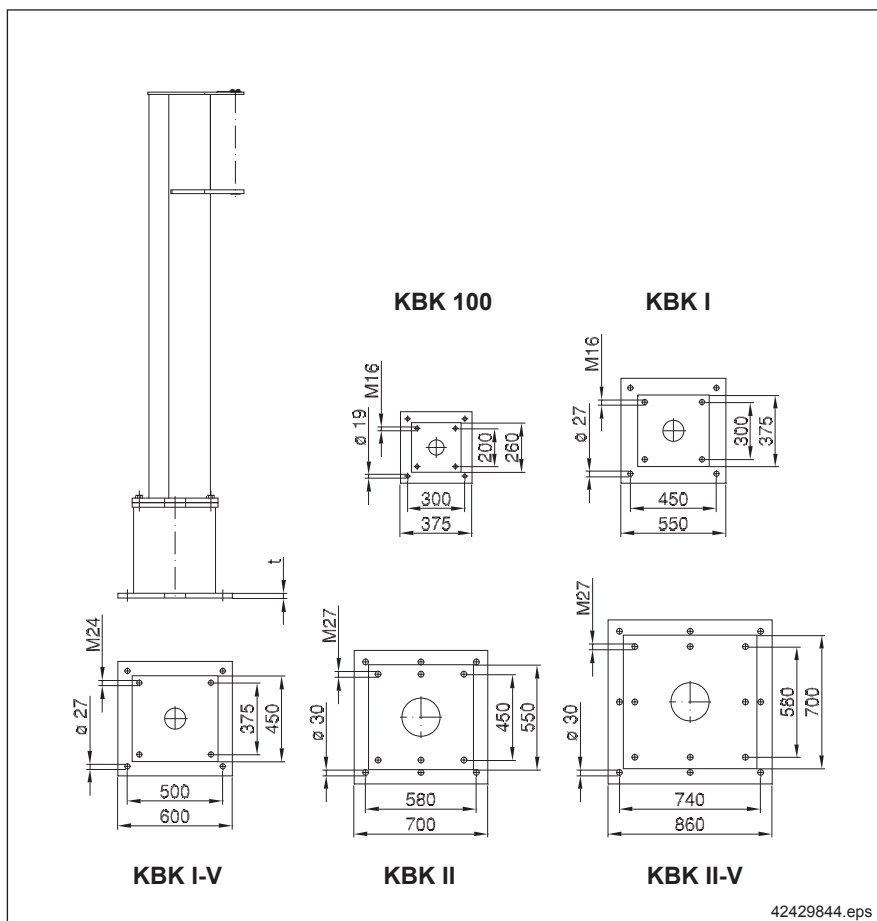
La ligne d'alimentation électrique avec les éléments d'assemblage, de l'interrupteur jusqu'au point d'alimentation, ne fait pas partie de l'étendue de livraison.

6.2 Flèche



Profilé flèche KBK ...	Flèche N° de réf.	Poids flèche env. [kg]	I [mm]	LE [mm]	b2 [mm]	b4 [mm]
100	98456244	19	2015	1740	40	350
	98456344	25	3015	2750	40	
I	98002044	40	2055	1747	40	500
	98002144	40	2055	1747	50	
	98003044	45	3055	2661	40	
	98003844	45	3055	2750	50	
	98004044	55	4055	3582	40	
	98005044	65	5055	4615	40	
I-V (II)	98053044	85	3060	2811	35	500
	98054044	105	4060	2811	35	
	98055044	130	5060	4161	35	
II	98203044	90	3060	2673	35	830
	98204044	110	4060	3597	35	
	98205044	135	5060	4491	35	
	98253044	95	3060	2673	50	
	98254044	120	4060	3597	50	
	98255044	170	5060	4754	50	
	98256044	155	6060	5182	35	
	98257044	185	7060	5716	35	

6.3 Socle



Pour obtenir des courses de crochet plus longues, on peut monter un socle sur la colonne. La sélection se fait en fonction du type de colonne.

Type de colonne	KBK	100	I	I-V	II	II-V
Hauteur maxi du socle	[mm]	1000		1250		1500
Poids du socle avec hauteur maxi du socle	[kg]	95	140	185	340	565
Coefficient pour abaissement plus grand			1,07		1,11	
Epaisseur de semelle t	[mm]	20	24	25	28	30

Le gabarit des trous de perçage de la semelle du socle (au sol) est plus grand que celui de la semelle de la colonne (le nombre de trous étant le même). Les socles sont fournis avec des vis de fixation pour la colonne. Les semelles des socles sont munies de trous pour l'introduction du câble d'alimentation.

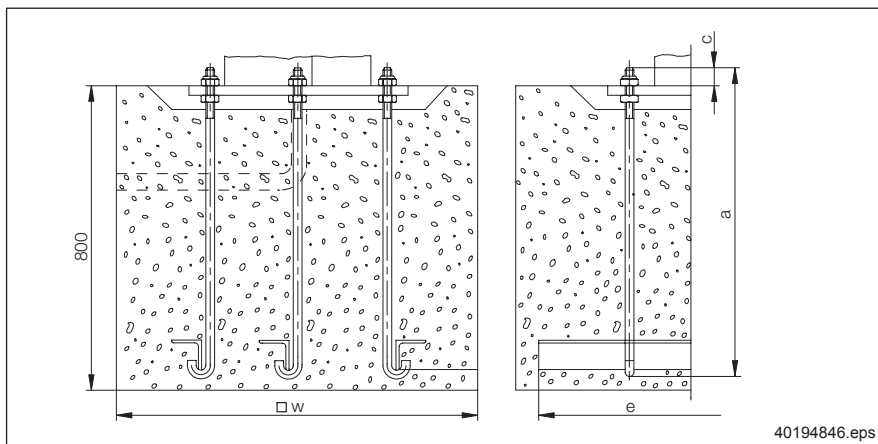
Dans des cas particuliers (si la fondation existe déjà par exemple), on peut également prévoir des socles avec la même semelle au sol et sur le socle, c'est-à-dire avec les mêmes gabarits des trous de perçage.



En cas d'utilisation de socles, tenir compte de la hauteur au-dessus du sol de l'interrupteur de départ de ligne. L'interrupteur devrait être à environ 1,5 m du sol.

6.4 Éléments de fixation au sol

Ancrage, gabarit



Font partie des éléments d'ancrage les cornières, les vis d'ancrage (qualité mini 5.6), les écrous et le gabarit en tôle d'acier pour le positionnement des vis d'ancrage.

Pour la cote w, consulter le tableau du chapitre 3.

Les travaux de fondation sont à réaliser par une société spécialisée.

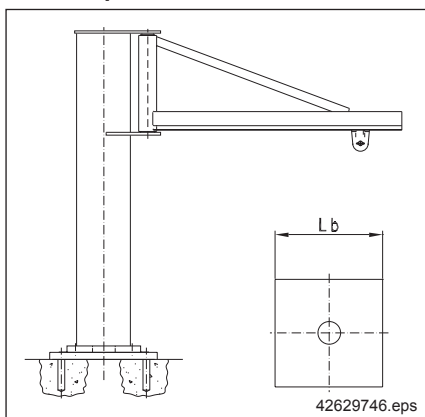
Une armature supplémentaire n'est pas nécessaire.

Il doit être possible de contrôler en permanence les éléments de visserie et le pied de la potence, c'est-à-dire qu'ils doivent rester accessibles. Effectuer le scellement de la semelle inférieure après le montage.

Type de colonne	Ancrage				Gabarit			
	Colonne		Socle		Colonne		Socle	
	N° de réf.	Poids [kg]	N° de réf.	Poids [kg]	N° de réf.	Poids [kg]	N° de réf.	Poids [kg]
KBK 100	980 069 44	11	980 069 44	11	984 071 44	1,5	980 071 44	3,3
KBK I			980 169 44	28	980 071 44	3,3	980 188 44	7,0
KBK I-V	980 171 44	4,7			980 189 44	8,4		
KBK II	982 069 44	34	982 164 44	61	982 071 44	7,0	982 188 44	11,4
KBK II-V	982 169 44	85	982 169 44	85	982 171 44	11,4	982 189 44	17,3

Ancrage	a	c	Tige d'ancrage	e	Cornière
N° de réf.	[mm]	[mm]		[mm]	
980 069 44	560	35	M 16	600	L 60 x 6
980 169 44	800	50	M 24	850	L 80 x 8
982 069 44					
982 164 44	825	55	M 27	1030	L 80 x 10
982 169 44					

Fixation par chevilles

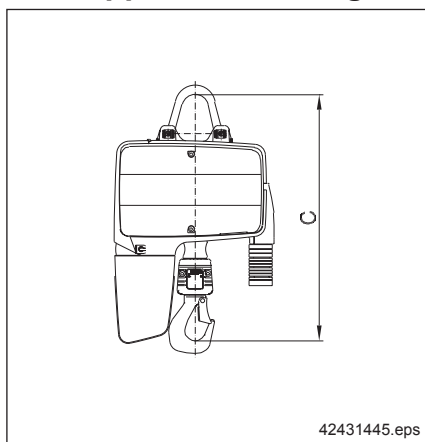


La fixation au sol s'effectue au moyen de plaques intermédiaires et de chevilles chimiques spécialement conçues pour des charges dynamiques.

Consulter la fiche technique sur les ancrages par chevilles KBK, n° de réf. 203 277 44.

Type de cheville	Épaisseur de béton [mm]	□ L b				
		KBK 100 [mm]	KBK I [mm]	KBK I-V [mm]	KBK II [mm]	KBK II-V [mm]
Upat	200	350	550	870	1100	1530
	250	350	550	800	1000	1300
Hilti	200	450	650	1150	1150	1450
	250	450	550	800	1000	1300

6.5 Appareils de levage

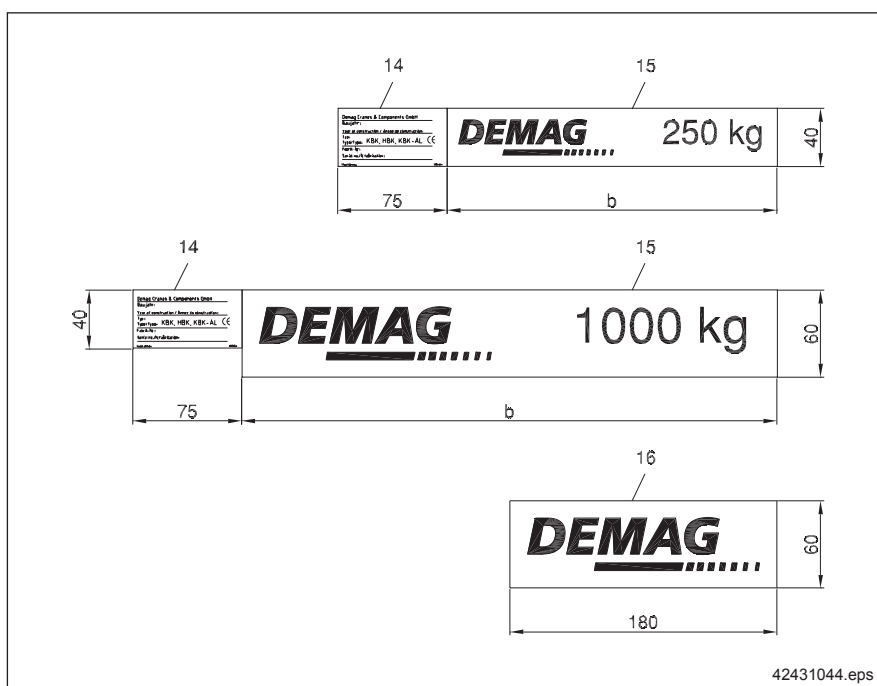


Capacité de charge jusqu'à ... [kg]	Poids autorisé pour l'appareil de levage [kg]	Palan à chaîne Type	Cote C de crochet ¹⁾ [mm]	Vitesse de levage [m/mn avec 50 Hz]	Poids maxi [kg] avec c. crochet	
					5 m	8 m
125	25	DC 1- ... V1	343	8,0/2,0	22	24
		DC 2- ... V2		16,0/2,0		
250	35	DC 2- ... V1	388	8,0/2,0	28	30
		DC 5- ... V2		12,0/3,0		
500	65	DC 5- ... V1	493	6,0/1,5	48	52
		DC 10- ... V2		12,0/3,0		
1000	75	DC 10- ... V1	580	6,0/1,5	56	60
		DC 20- ... V2		12,0/3,0		

1) Avec étrier de suspension long. On peut sur un chariot individuel également utiliser un étrier de suspension court.

Pour des informations sur les autres appareils de levage, consulter les notices 203 526 44 (DC-Pro), 203 572 44 (DC-Com) et 202 847 44 (DKUN).

6.6 Plaque du constructeur et plaque de charge



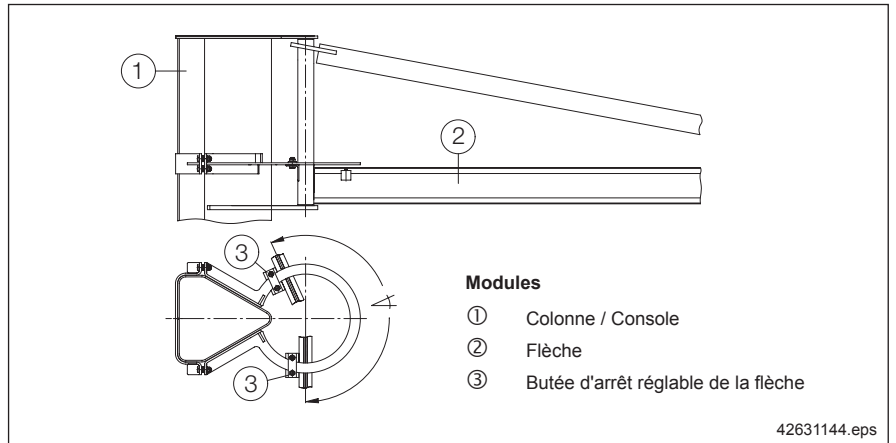
Rep.		Capacités de charge [kg]	Exécution avec 40 de haut b [mm]	N° de réf.	Exécution avec 60 de haut b [mm]	N° de réf.
14	Plaque du constructeur	-	75	980 149 44	75	980 149 44
15	Plaque de charge	80	211	980 139 44	-	-
		100	227	980 146 44	-	-
		125	227	980 140 44	-	-
		160	227	980 750 44	-	-
		200	227	980 751 44	-	-
		250	227	980 141 44	344	850 286 44
		315	227	980 752 44	-	-
		400	227	980 753 44	-	-
		500	227	980 142 44	344	850 287 44
		630	227	980 754 44	344	850 288 44
16	Plaque Demag	800	227	980 755 44	344	850 289 44
		1000	243	980 143 44	368	850 290 44

7 Options

7.1 Butée d'arrêt de la flèche

Pour limiter l'angle d'orientation de la flèche, un butée d'arrêt réglage de la flèche pour être fournie à la demande du client.

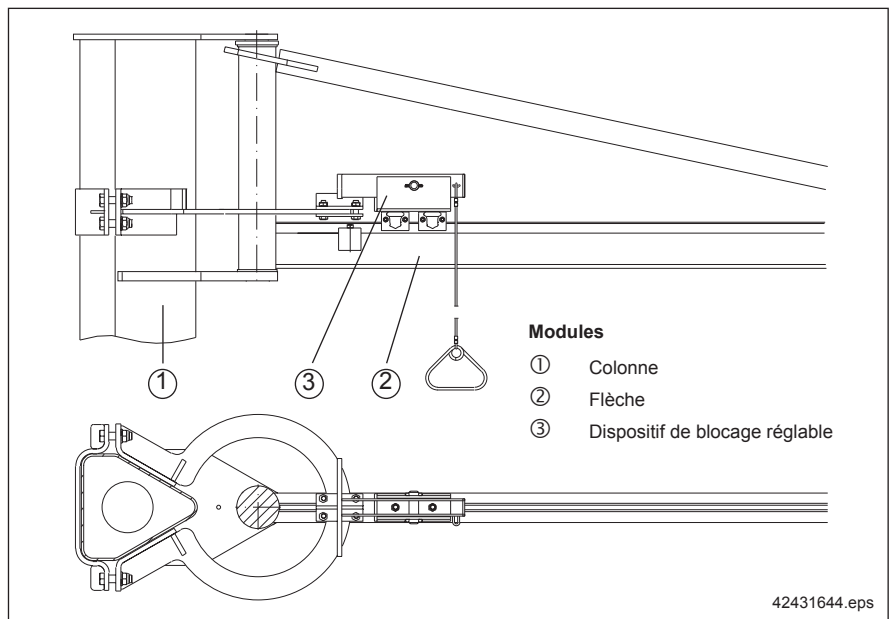
Exemple:



7.2 Dispositif de blocage de la flèche

Le dispositif de blocage réglable de la flèche sert à immobiliser la flèche dans une position donnée.

Exemple:



A noter :



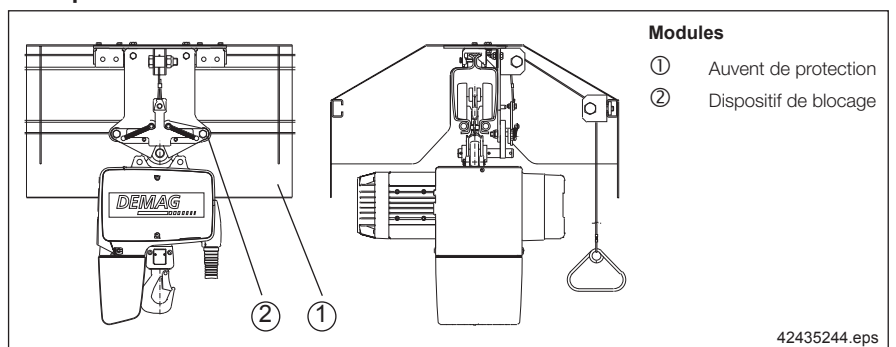
Il est possible d'utiliser aussi bien la butée d'arrêt de la flèche que le dispositif de blocage de la flèche.

D'autres informations sur demande.

7.3 Auvent de protection contre les intempéries

L'auvent de protection est recommandé en cas d'utilisation en plein air. Il peut être muni d'un dispositif de blocage pour le chariot si le client le souhaite.

Exemple:



Demag Cranes & Components GmbH

Handling Technology

Postfach 67 · D-58286 Wetter

Téléphone (+2335) 92-0

Télécopie (+2335) 922406

E-Mail handling@demagcranes.com

www.demagcranes.de