

## Einzelteile

Component parts  
Pièces détachées  
Piezas sueltas  
Parti di ricambio

## Elektroseilzüge PLV 160

Electric rope hoists  
Palans électriques à câble  
Polipastos eléctricos de cable  
Paranchi elettrici a fune

**Änderungen gegenüber vorheriger Ausgabe**  
Alterrations compared with previous issue  
Modificattions par rapport à l'édition précédente  
Modificaciones con respecto a la edición anterior  
Modifiche rispetto alla precedeente edizione

**Beispiel, Example, Exemple, Ejemplo, Esempio**

2 # 35 717 306 44

1

Getriebedeckel

GG 20

**Inhaltsverzeichnis**

|                                          |         |
|------------------------------------------|---------|
| Seiltrommel mit Getriebe                 | 4 - 5   |
| Fußflansch, Apparatesätze, Apparatehaube | 6 - 8   |
| Hakengeschrir 1/1                        | 9       |
| Motor 20/6 PL 4 u. 20/14 PL 4/16 - F 4   | 10 - 11 |
| Unterflasche 2/1                         | 12      |
| Unterflasche 4/1                         | 13      |
| Unterflasche 4/2                         | 14      |
| Gehäuse Kranschalter                     | 15      |
| Traverse                                 | 16      |
| Oberflasche und Ausgleichsrolle 4/2      | 17      |
| Fahrwerk EKPLV u. RKPLV 3,2 t            | 18 - 19 |
| Motor 13/6 PF für Fahrwerk EKPLV 3,2 t   | 20 - 22 |
| Fahrwerk RUPLV 3,2 t                     | 24 - 25 |
| Fahrwerk EUPLV 3,2 t                     | 26 - 27 |
| Motor 13/6 PF für Fahrwerk EUPLV 3,2 t   | 28 - 30 |

**Contents**

|                                                          |         |
|----------------------------------------------------------|---------|
| Page                                                     |         |
| Rope drum with gearbox                                   | 4 - 5   |
| Mounting flanges, sets and cover of electrical equipment | 6 - 8   |
| Hook with fittings 1/1                                   | 9       |
| 20/6 PL 4 and 20/14 PL 4/16 - F 4 motors                 | 10 - 11 |
| Bottom block 2/1                                         | 12      |
| Bottom block 4/1                                         | 13      |
| Bottom block 4/2                                         | 14      |
| Crane switch enclosure                                   | 15      |
| Crosshead                                                | 16      |
| Return sheave and compensating sheave 4/2                | 17      |
| EKPLV and RKPLV 3,2 t trolleys                           | 18 - 19 |
| 13/6 PF motor for EKPLV 3,2 t trolley                    | 20 - 22 |
| Trolley RUPLV 3,2 t                                      | 24 - 25 |
| Trolley EUPLV 3,2 t                                      | 26 - 27 |
| 13/6 PF motor for EUPLV 3,2 t trolley                    | 28 - 30 |

**Table de matières**

|                                                   |         |
|---------------------------------------------------|---------|
| Pages                                             |         |
| Tambour à câble avec réducteur                    | 4 - 5   |
| Brides d'assemblage, jeux et capot d'appareillage | 6 - 8   |
| Crochet équipé 1/1                                | 9       |
| Moteur 20/6 PL 4 et 20/14 PL 4/16 - F 4           | 10 - 11 |
| Moufle inférieure 2/1                             | 12      |
| Moufle inférieure 4/1                             | 13      |
| Moufle inférieure 4/2                             | 14      |
| Boîtier interrupteur général                      | 15      |
| Traverse                                          | 16      |
| Moufle supérieure et poulie de compensation 4/2   | 17      |
| Chariot EKPLV et RKPLV 3,2 t                      | 18 - 19 |
| Moteur 13/6 PF pour chariot EKPLV 3,2 t           | 20 - 22 |
| Chariot RUPLV 3,2 t                               | 24 - 25 |
| Chariot EUPLV 3,2 t                               | 26 - 27 |
| Moteur 13/6 PF pour chariot EUPLV 3,2 t           | 28 - 30 |

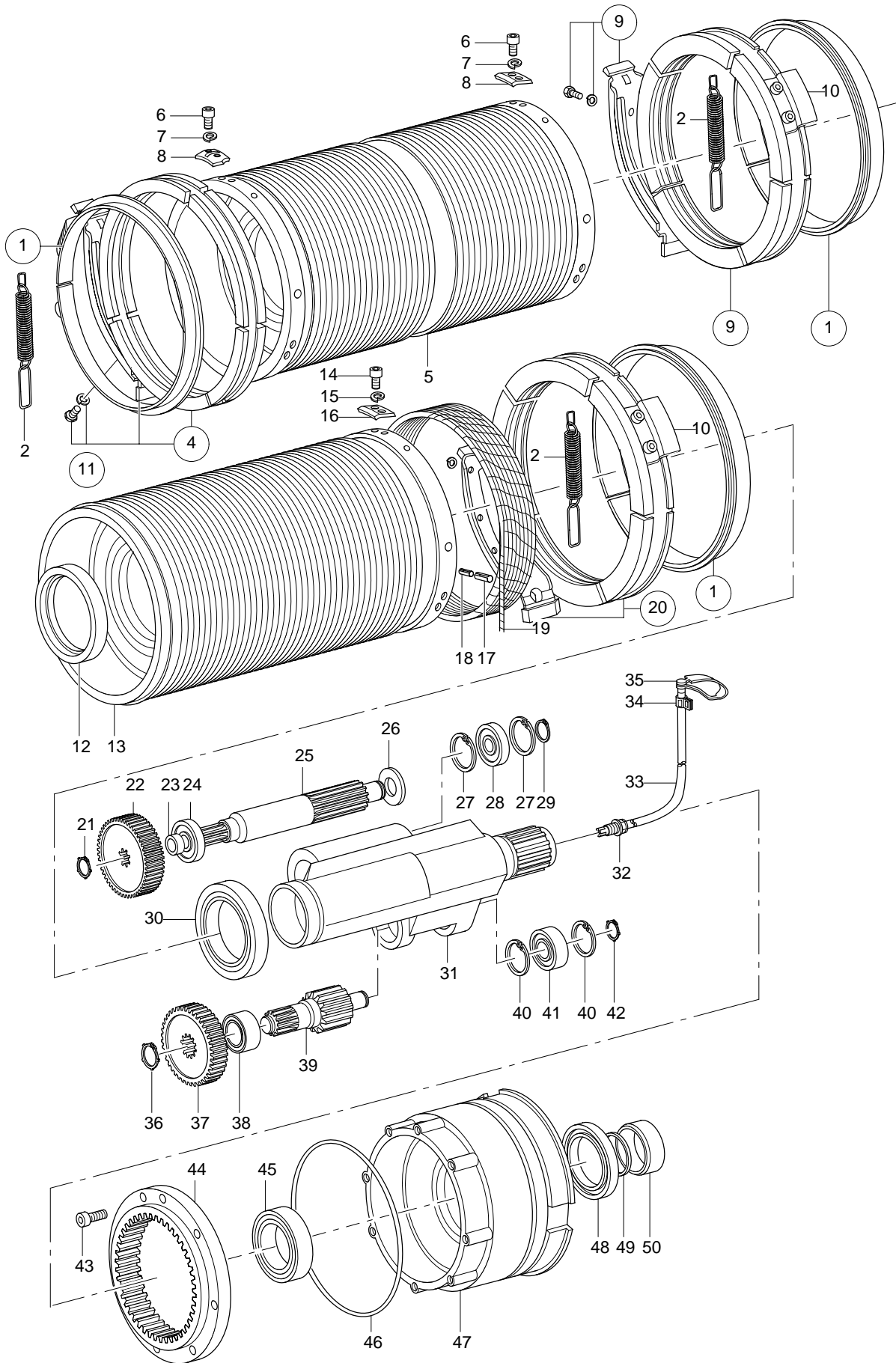
**Tabla de materias**

|                                                          |         |
|----------------------------------------------------------|---------|
| Página                                                   |         |
| Tambor de cable con reductor                             | 4 - 5   |
| Bridas de montaje, juegos y caja de aparellaje eléctrico | 6 - 8   |
| Gancho y accesorios 1/1                                  | 9       |
| Motor 20/6 PL 4 y 20/14 PL 4/16 - F 4                    | 10 - 11 |
| Motón inferior 2/1                                       | 12      |
| Motón inferior 4/1                                       | 13      |
| Motón inferior 4/2                                       | 14      |
| Caja interruptor de grúa                                 | 15      |
| Travesaño                                                | 16      |
| Motón superior y polea de compensación 4/2               | 17      |
| Carros EKPLV y RKPLV 3,2 t                               | 18 - 19 |
| Motor 13/6 PF para carros EKPLV 3,2 t                    | 20 - 22 |
| Carro RUPLV 3,2 t                                        | 24 - 25 |
| Carro EUPLV 3,2 t                                        | 26 - 27 |
| Motor 13/6 PF para carros EUPLV 3,2 t                    | 28 - 30 |

**Indice**

|                                                   |         |
|---------------------------------------------------|---------|
| Pagina                                            |         |
| Tamburo avvolgifune con riduttore                 | 4 - 5   |
| Flangia con piedini, kit a. e., copertura a. e.   | 6 - 8   |
| Sottoblocco 1/1                                   | 9       |
| Motore 20/6 PL 4 e. 20/14 PL 4/16 - F 4           | 10 - 11 |
| Bozzello 2/1                                      | 12      |
| Bozzello 4/1                                      | 13      |
| Bozzello 4/2                                      | 14      |
| Carter interruttore di linea                      | 15      |
| Traversa                                          | 16      |
| Gruppo di rinvio e carrucola di compensazione 4/2 | 17      |
| Carrello EKPLV e. RKPLV 3,2 t                     | 18 - 19 |
| Motore 13/6 PF per carrello EKPLV 3,2 t           | 20 - 22 |
| Carrello RUPLV 3,2 t                              | 24 - 25 |
| Carrello EUPLV 3,2 t                              | 26 - 27 |
| Motore 13/6 PF per carrello EUPLV 3,2 t           | 28 - 30 |

Seiltrommel mit Getriebe  
 Rope drum with gearbox  
 Tambour à câble avec réducteur  
 Tambor de cable con reductor  
 Tambor con riduttore



Seiltrommel mit Getriebe  
Rope drum with gearbox  
Tambour à câble avec réducteur  
Tambor de cable con reductor  
Tambor con riduttore

| Teil-Nr     | Bestell-Nr     | Stück    | Bezeichnung             | Werkstoff                                        | Norm                |
|-------------|----------------|----------|-------------------------|--------------------------------------------------|---------------------|
| Item No     | Part Number    | Quantity | Designation             | Material                                         | Norm                |
| Repère      | No de réf.     | Quantité | Désignation             | Matériau                                         | Norme               |
| N° de pieza | N° de ref.     | Cdad.    | Denominación            | Material                                         | Norma               |
| Pezzo N.    | Riferimento N. | Unità    | Denominazione           | Materiale                                        | Norma               |
| 1           | 584 590 44     | 1        | DRUCKRING-KUNSTSTOFF    |                                                  |                     |
| 2           | 582 595 44     | 1        | FED-ZUG 1,5 X 8 X 48    |                                                  |                     |
| 4           | 581 639 44     | 1        | SEILFUEHRUNG-LI.2RILL.  | KPL. (TEIL-NR. 1) 1)                             | PL 160 4/2          |
| 5           | 581 616 44     | 1        | SEILTR.PLV160           | 4/2                                              |                     |
| 6           | 319 539 99     | 12       | ZYL.SHR I6KT M 6 X 16   |                                                  | 10.9 DIN 912        |
| 7           | 343 783 44     | 12       | SG-SCHEIBE S 6          |                                                  | FEDST PHR N0108139  |
| 8           | 581 013 44     | 6        | SEILKLEMME-PL 80        |                                                  |                     |
| 9           | 581 638 44     | 1        | SEILFUEHRUNG-RE.2RILL.  | KPL. (TEIL-NR. 1, 10) 2)                         | PL 160 4/2          |
| 10          | 581 163 44     | 1        | ENDSCHALTERBLECH-PL 160 |                                                  |                     |
| 11          | 581 610 44     | 1        | TROMMEL-M.GETRIEBE-PLV  | KPL. (TEIL-NR. 12, 13, 17, 18, 21 - 32, 36 - 50) |                     |
| 12          | 366 927 99     | 1        | WEL-DICHTR.B 90X120X13  |                                                  | NB N0111719         |
| 13          | 581 614 44     | 1        | SEILTR.PLV160 RE1RILL.  |                                                  |                     |
| 14          | 319 539 99     | 6        | ZYL.SHR I6KT M 6 X 16   |                                                  | 10.9 DIN 912        |
| 15          | 343 783 44     | 6        | SG-SCHEIBE S 6          |                                                  | FEDST PHR N0108139  |
| 16          | 581 113 44     | 3        | SEILKLEMME-P 5          |                                                  |                     |
| 17          | 345 061 99     | 6        | SPANNSTIFT 8 X 18       | 3)                                               | 55SI7 V DIN 1481    |
| 18          | 345 025 99     | 6        | SPANNSTIFT 5 X 20       | 3)                                               | 55SI7 V DIN 1481    |
| 20          | 581 161 44     | 1        | SEILFUEHRUNG-RE.1RILL.  | KPL. (TEIL-NR. 1, 10)                            |                     |
| 21          | 321 600 44     | 1        | SICHER.RING 16X1        |                                                  | FEDST DIN 983       |
| 22          | 581 132 44     | 1        | ZAHNRAD-Z 61 M 1,5 B 20 | d = 14                                           |                     |
| 23          | 581 633 44     | 1        | BUCHSE 20,3X 25 X 7     |                                                  |                     |
| 24          | 368 124 99     | 1        | RIL-KUGELL. 6004 2Z     |                                                  | WLZ-ST DIN 625      |
| 25          | 581 634 44     | 1        | RITZELWE.Z 13 M2,25B 39 | d = 17                                           |                     |
| 26          | 581 635 44     | 1        | SCHEIBE-PLV160          |                                                  |                     |
| 27          | 342 647 99     | 2        | SICHER.RING 47X1,75     |                                                  | FEDST DIN 472       |
| 28          | 361 304 99     | 1        | ZYL.ROLLAG.NUP 204      |                                                  | WLZ-ST DIN 5412     |
| 29          | 342 720 44     | 1        | SICHER.RING 20X1,2 L    |                                                  | FEDST DIN- 983      |
| 30          | 360 456 99     | 1        | RIL-KUGELL.16016        |                                                  | WLZ-ST DIN 625      |
| 31          | 581 625 44     | 1        | GETR.GEHAEUSE-PLV160    |                                                  |                     |
| 32          | 600 705 44     | 1        | SHR.ENTLUEFT-M16X1,5    |                                                  |                     |
| 33          | 455 410 44     | 1        | SCHLAUCH-IS 7 X5        |                                                  |                     |
| 34          | 455 420 44     | 1        | BAND-KABELLOCH          |                                                  |                     |
| 35          | 560 354 44     | 1        | ENTLUEFTUNG-PK 1        |                                                  |                     |
| 36          | 321 629 99     | 1        | SICHER.RING 26X1,2      |                                                  | FEDST DIN 983       |
| 37          | 581 136 44     | 1        | ZAHNRAD-Z 41 M 2,25B 27 | d = 98,5                                         |                     |
| 38          | 368 311 99     | 1        | NADELLAGER NA 4906      |                                                  | WLZ-ST DIN 617      |
| 39          | 581 138 44     | 1        | RITZELWE.Z 13 M3 B 37   | d = 46,7                                         |                     |
| 40          | 342 647 99     | 2        | SICHER.RING 47X1,75     |                                                  | FEDST DIN 472       |
| 41          | 361 304 99     | 1        | ZYL.ROLLAG.NUP 204      |                                                  | WLZ-ST DIN 5412     |
| 42          | 342 720 44     | 1        | SICHER.RING 20X1,2 L    |                                                  | FEDST DIN- 983      |
| 43          | 319 243 99     | 8        | ZYL.SHR I6KT M 8 X 30   | 5)                                               | 10.9 DIN 912        |
| 44          | 581 130 44     | 1        | HOHLRAD-PL 160          |                                                  |                     |
| 45          | 360 511 99     | 1        | RIL-KUGELL. 6011        |                                                  | WLZ-ST DIN 625      |
| 46          | 581 119 44     | 1        | RING,O- 210 X 5 B       |                                                  | NB 70/769 DIN- 3770 |
| 47          | 581 128 44     | 1        | TROMMEL-LAGERSCH.PLV160 |                                                  |                     |
| 48          | 366 886 99     | 1        | WEL-DICHTR.B 65X 85X13  |                                                  | NB N0111719         |
| 49          | 582 412 44     | 1        | RING,O- 46 X 5 B        |                                                  | NB 70/769 DIN- 3770 |
| 50          | 581 156 44     | 1        | BUCHSE 55 X 65 X22      |                                                  |                     |

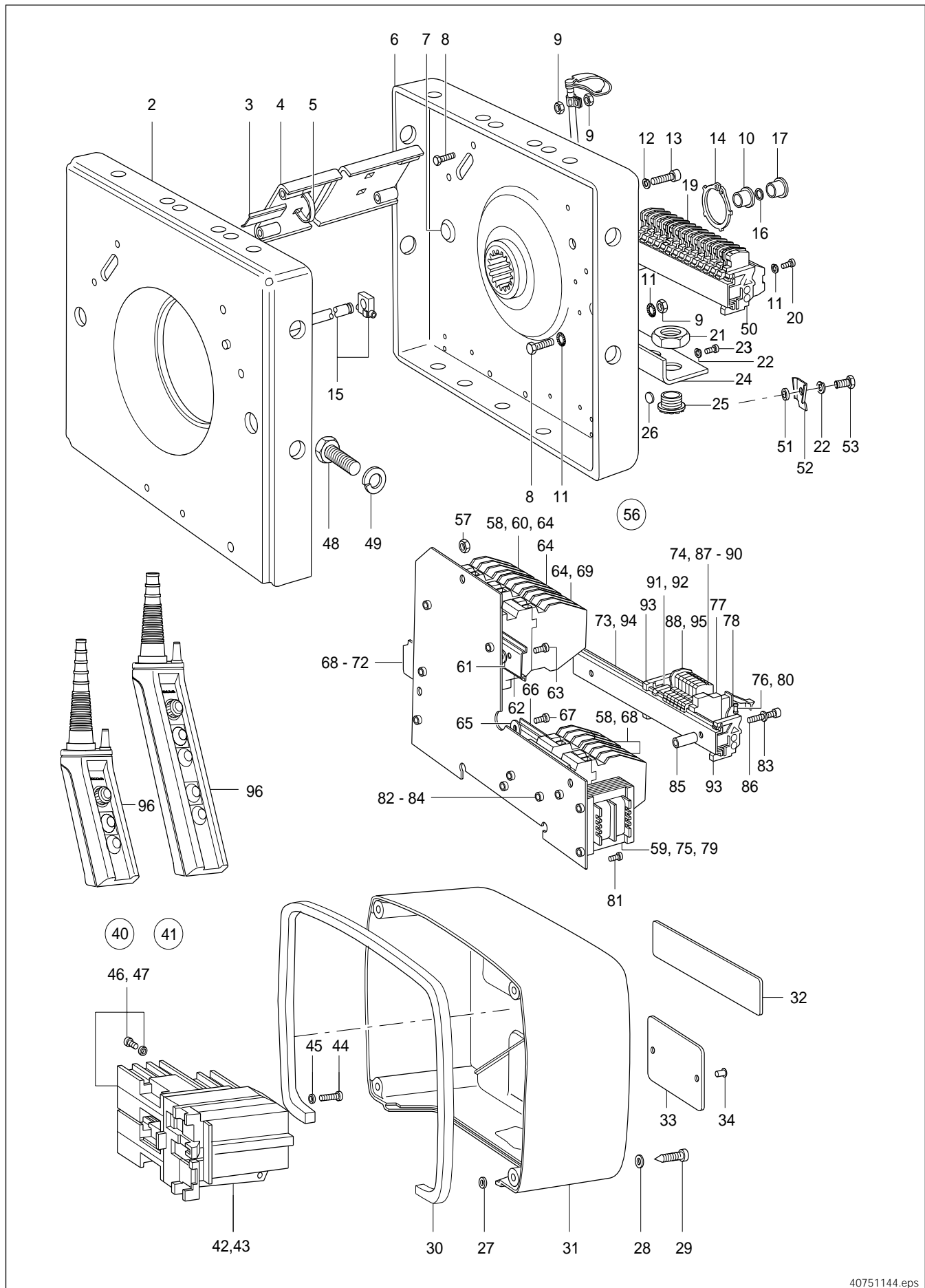
22225301.tbl

| Teil-Nr.       | Stückzahl            | Bezeichnung                                                                                |                    |                      |                          |                      |                      |                    |                      |                          |
|----------------|----------------------|--------------------------------------------------------------------------------------------|--------------------|----------------------|--------------------------|----------------------|----------------------|--------------------|----------------------|--------------------------|
| 19             | 1                    | Drahtseil, Wire rope, Câble métallique, Cable metálico, Hijskabel, Fune, Cabo de aço, Lina |                    |                      |                          |                      |                      |                    |                      |                          |
| Ausführung     | Standard             |                                                                                            |                    | Italien              |                          |                      |                      |                    |                      |                          |
| Drahtseil ø    | 7                    | 7,5                                                                                        |                    | 5,5                  |                          | 7                    | 7,5                  |                    | 5,5                  |                          |
| Einsicherung   | 1/1                  | 2/1                                                                                        | 4/1                | 4/2                  | 2/2                      | 1/1                  | 2/1                  | 4/1                | 4/2                  | 2/2                      |
| Bestell-Nr. 4) | 822 460 44<br>34,9 m | 581 690 44<br>36,9 m                                                                       | 581 690 44<br>38 m | 581 090 44<br>44,2 m | 581 091 44<br>2 x 22,5 m | 822 460 44<br>34,9 m | 581 190 44<br>36,9 m | 581 190 44<br>38 m | 581 098 44<br>44,2 m | 581 091 44<br>2 x 22,5 m |

22225326.tbl

- |                                                           |                                                                      |                                                                  |
|-----------------------------------------------------------|----------------------------------------------------------------------|------------------------------------------------------------------|
| 1) Linksgängig                                            | 1) Pas à gauche                                                      | 1) Sinistrorso                                                   |
| 2) Rechtsgängig                                           | 2) Pas à droite                                                      | 2) Destrorso                                                     |
| 3) Verstemmen                                             | 3) Goupiller ensemble                                                | 3) Calettatura                                                   |
| 4) Meterware, gewünschte Länge bei Bestellung angeben     | 4) Prix au mètre, indiquer la longueur désirée à la commande.        | 4) Materiale a metro, indicare in ordine la lunghezza desiderata |
| 5) Schrauben mit 40 Nm anziehen und sichern               | 5) Serrer les vis au couple de 40 Nm et les bloquer.                 | 5) Serrare le viti a 40 Nm                                       |
| 1) LH rope drum                                           | 1) Ranurado a izquierda.                                             |                                                                  |
| 2) RH rope drum                                           | 2) Ranurado a derecha.                                               |                                                                  |
| 3) Secure                                                 | 3) Encajar a presión.                                                |                                                                  |
| 4) Supplied per meter, specify required length with order | 4) Se suministra por metros, indique la longitud al pasar el pedido. |                                                                  |
| 5) Tighten with 40 Nm and secure                          | 5) Apretar los tornillos con un par de 40 Nm y asegurarlos.          |                                                                  |

Fußflansche, Apparatesätze, Apparatehaube  
 Mounting flanges, sets and cover of electrical equipment  
 Brides d'assemblage, jeux et capot d'appareillage  
 Bridas de montaje, juegos y caja de aparellaje eléctrico  
 Flangia di appoggio e cassetta apparecchiature



Fußflansche, Apparatesätze, Apparatehaube  
 Mounting flanges, sets and cover of electrical equipment  
 Brides d'assemblage, jeux et capot d'appareillage  
 Bridas de montaje, juegos y caja de aparellaje eléctrico  
 Flangia di appoggio e cassetta apparecchiature

| Teil-Nr     | Bestell-Nr     | Stück    | Bezeichnung             | Werkstoff                            | Norm      |
|-------------|----------------|----------|-------------------------|--------------------------------------|-----------|
| Item No     | Part Number    | Quantity | Designation             | Material                             | Norm      |
| Repère      | No de réf.     | Quantité | Désignation             | Matériau                             | Norme     |
| Nº de pieza | Nº de ref.     | Cdad.    | Denominación            | Material                             | Norma     |
| Pezzo N.    | Riferimento N. | Unità    | Denominazione           | Materiale                            | Norma     |
| 2           | 581 142 44     | 1        | FUSSFLANSCH-MOTORSEITE  |                                      |           |
| 3           | 581 668 44     | 1        | BLECH-U 5X 28X 12X 495  |                                      |           |
| 4           | 581 650 44     | 3        | VERBINDUNGSPROF.PLV160  |                                      |           |
| 5           | 472 778 44     | 2        | BAND-RAP 8/33           |                                      |           |
| 6           | 581 146 44     | 1        | FUSSFLANSCH-GETR.SEITE  |                                      |           |
| 7           | 600 704 44     | 1        | VERSCHL.STOPF. 25,5X7,5 |                                      |           |
| 8           | 307 710 99     | 3        | 6KT-SHR M 5 X 30        | GPN300F232                           | N0119539  |
| 9           | 337 570 99     | 6        | 6KT-MUTTER M 5          | 8.8 A2F                              | ISO 4017  |
| 10          | 581 174 44     | 1        | BUCHSE 10,5X 16 X 8     | 8 A2F                                | DIN 934   |
| 11          | 343 605 99     | 8        | FAECH.SCHEIBE A 5,3     | FEDST A2F                            | DIN 6798  |
| 12          | 343 784 44     | 6        | SG-SCHEIBE S 8          | FEDST PHR                            | N0108139  |
| 13          | 319 242 99     | 6        | ZYL.SHR I6KT M 8 X 25   | 10.9                                 | DIN 912   |
| 14          | 321 641 99     | 1        | SICHER.RING 48X1,75L    | FEDST                                | DIN- 983  |
| 15          | 581 655 44     | 1        | ENDSCHALTERSTANGE-PLV   |                                      |           |
| 16          | 006 802 98     | 1        | RING,O- 10,3 X 2,4 B    | NB 70                                | DIN- 3770 |
| 17          | 581 175 44     | 1        | BUCHSE 10,5X16 X 8      |                                      |           |
| 19          | 894 706 44     | 1        | KLEMMLEISTE 13X 4 SHSH  |                                      |           |
| 19          | 894 707 44     | 1        | KLEMMLEISTE 17X 4 SHSH  |                                      |           |
| 20          | 318 197 99     | 2        | ZYL.SHR M 5 X 12        | 4.8 A2F                              | DIN 84    |
| 21          | 600 806 99     | 5        | MUTTER PG21 M           | CUZN E2E                             | DIN 46320 |
| 22          | 343 783 44     | 4        | SG-SCHEIBE S 6          | FEDST PHR                            | N0108139  |
| 23          | 319 225 99     | 2        | ZYL.SHR I6KT M 6 X 12   | 10.9                                 | DIN 912   |
| 24          | 581 073 44     | 1        | WINKEL-BETRIEBSENDSCHA. |                                      |           |
| 25          | 504 504 44     | 5        | NIPPEL-W PG21 RD GE K   |                                      |           |
| 26          | 400 237 99     | 2        | SCHILD-HI SCHUTZL.DRU   | 2B12,5-8KF                           | DIN 40011 |
| 27          | 340 855 99     | 4        | SCHEIBE 5,3X 9,5X1,0    | PAPPE                                | DIN 433   |
| 28          | 340 653 99     | 4        | SCHEIBE A 6,4X 12 X1,6  | 140HV A2F                            | DIN 125   |
| 29          | 600 621 44     | 4        | ZYL.SHR M 6 X 25A       | 5.8 A2F                              | DIN- 84   |
| 30          | 581 159 44     | 1        | DICHTUNGA.HAUBE-PLV160  |                                      |           |
| 31          | 581 172 44     | 1        | APPARATEHAUBE           |                                      |           |
| 32          | 581 074 44     | 1        | SCHILD-FI DEMAG AL      |                                      |           |
| 33          | 581 221 44     | 1        | SCHILD-LE PLV NEUTRAL   | UNGESTEMPELT                         |           |
| 33          | 581 225 44     | 1        | SCHILD-LE PLV DE-CE     | UNGESTEMPELT                         |           |
| 34          | 350 982 99     | 4        | NAGEL,HRD-KERB- 3 X 5   |                                      | DIN 1476  |
| 40          | 879 500 44     | 1        | SCHALTER-GT HA14/C4O 4  | KPL. (TEIL-NR. 42, 46)               |           |
| 41          | 879 501 44     | 1        | SCHALTER-GT HA14/C6O 4  | KPL. (TEIL-NR. 43, 47)               |           |
| 42          | 879 505 44     | 1        | ANTRIEB                 | FÜR NOTGRENZSCHALTER                 |           |
| 43          | 879 506 44     | 1        | ANTRIEB                 | FÜR BETRIEBS- U. NOTGRENZSCHALTER 5) |           |
| 44          | 318 181 99     | 2        | ZYL.SHR M 5 X 30        | 4.8 A2F                              | DIN 84    |
| 45          | 343 175 99     | 2        | FED.SCHEIBE 5 B         | FEDST A2F                            | DIN 137   |
| 46          | 879 545 44     | 2        | SCHALTELEMENTDG25-2OE   |                                      |           |
| 47          | 879 545 44     | 3        | SCHALTELEMENTDG25-2OE   |                                      |           |
| 48          | 309 670 99     | 4        | 6KT-SHR M20 X 30        | 8.8 A2F                              | DIN 933   |
| 49          | 343 120 99     | 4        | FEDERRING 20 A          | FEDST                                | DIN 127   |
| 50          | 894 744 44     | 2        | ENDKLAMMER ENKTS3+TS4   | 11458810                             |           |
| 51          | 340 875 44     | 2        | SCHEIBE 6 X 10 X 2,5    | 14PA101                              |           |
| 52          | 504 419 44     | 2        | KLEMME,ZUGENTLASTUNG    |                                      |           |
| 53          | 307 403 99     | 2        | 6KT-SHR M 6 X 12        | 8.8 A2F                              | DIN 933   |

22225303.tbl

|    |                                                                                                                                                         |    |                                                                                                                                                  |    |                                                                                                                                               |
|----|---------------------------------------------------------------------------------------------------------------------------------------------------------|----|--------------------------------------------------------------------------------------------------------------------------------------------------|----|-----------------------------------------------------------------------------------------------------------------------------------------------|
| 1) | Nur bei 2/1 Ausführung                                                                                                                                  | 1) | Seulement pour exécution 2/1                                                                                                                     | 1) | Solo per l'esecuzione a 2/1                                                                                                                   |
| 2) | Für Einsatz unter erschwerten Umweltbedingungen                                                                                                         | 2) | Pour utilisation dans conditions environnantes difficiles                                                                                        | 2) | Per l'impiego in condizioni ambientali gravose                                                                                                |
| 3) | 1 Hubgeschwindigkeit                                                                                                                                    | 3) | 1 vitesse de levage                                                                                                                              | 3) | 1 velocità di sollevamento                                                                                                                    |
| 4) | 2 Hubgeschwindigkeiten                                                                                                                                  | 4) | 2 vitesses de levage                                                                                                                             | 4) | 2 velocità di sollevamento                                                                                                                    |
| 5) | Als Ersatzteil für den Betriebs- und Notgrenzschalter und für den Umbau des Notgrenzschalters in Betriebs- und Notgrenzschalter                         | 5) | Comme pièce de rechange pour fdc de travail et de sécurité et pour la transformation du fdc de sécurité en fdc de travail et de sécurité         | 5) | Come ricambio per finecorsa di emergenza e d'esercizio e per la trasformazione del finecorsa d'emergenza in finecorsa di esercizio/emergenza. |
| 6) | Für Fahrwerksbefestigung                                                                                                                                | 6) | Pour fixation du chariot                                                                                                                         | 6) | Per il fissaggio del carrello.                                                                                                                |
| 1) | Only for 2/1 reeving                                                                                                                                    | 1) | Sólo para la ejecución 2/1                                                                                                                       |    |                                                                                                                                               |
| 2) | For service under arduous conditions                                                                                                                    | 2) | Para utilización bajo condiciones ambientales duras                                                                                              |    |                                                                                                                                               |
| 3) | 1 hoist speed                                                                                                                                           | 3) | 1 velocidad de elevación                                                                                                                         |    |                                                                                                                                               |
| 4) | 2 hoist speeds                                                                                                                                          | 4) | 2 velocidades de elevación                                                                                                                       |    |                                                                                                                                               |
| 5) | As spare part for the operating and emergency limit switches and for converting the emergency limit switch into an operating and emergency limit switch | 5) | Como repuesto para el final de carrera de servicio y emergencia y para transformar el de emergencia en final de carrera de servicio y emergencia |    |                                                                                                                                               |
| 6) | For trolley mounting                                                                                                                                    | 6) | Para la fijación del carro                                                                                                                       |    |                                                                                                                                               |

Fußflansche, Apparatesätze, Apparatehaube  
 Mounting flanges, sets and cover of electrical equipment  
 Brides d'assemblage, jeux et capot d'appareillage  
 Bidas de montaje, juegos y caja de aparellaje eléctrico  
 Flangia di appoggio e cassetta apparecchiature

| Teil-Nr     | Bestell-Nr     | Stück    | Bezeichnung             | Werkstoff                                               | Norm                |
|-------------|----------------|----------|-------------------------|---------------------------------------------------------|---------------------|
| Item No     | Part Number    | Quantity | Designation             | Material                                                | Norm                |
| Repère      | No de réf.     | Quantité | Désignation             | Matériau                                                | Norme               |
| Nº de pieza | Nº de ref.     | Cdad.    | Denominación            | Material                                                | Norma               |
| Pezzo N.    | Riferimento N. | Unità    | Denominazione           | Materiale                                               | Norma               |
| 56          | 550 740 44     | 1        | A.SATZ 380-500/24-240V  | KPL. (TEIL-NR. 60 - 68, 77 - 94) 5) 7)                  |                     |
| 56          | 550 741 44     | 1        | A.SATZ 380-500/24-240V  | KPL. (TEIL-NR. 60 - 64, 68 - 78, 81 - 93) 6) 7)         |                     |
| 56          | 198 074 46     | 1        | A.SATZ 380-500/24-240V  | KPL. (TEIL-NR. 58, 59, 61 - 64, 80 - 86, 91 - 95) 1) 7) |                     |
| 56          | 198 081 46     | 1        | A.SATZ 380-500/24-240V  | KPL. (TEIL-NR. 58 - 67, 80 - 86, 91 - 95) 2) 7)         |                     |
| 56          | 550 742 44     | 1        | A.SATZ 380-500/24-240V  | KPL. (TEIL-NR. 61 - 64, 82 - 86, 89 - 95) 1) 7)         |                     |
| 56          | 550 743 44     | 1        | A.SATZ 380-500/24-240V  | KPL. (TEIL-NR. 60 - 64, 82 - 86, 89 - 95) 2) 7)         |                     |
| 56          | 550 744 44     | 1        | A.SATZ 380-500/24-240V  | KPL. (TEIL-NR. 61 - 68, 82 - 94) 3) 7)                  |                     |
| 56          | 550 745 44     | 1        | A.SATZ 380-500/24-240V  | KPL. (TEIL-NR. 61 - 69, 82 - 94) 4) 7)                  |                     |
| 56          | 550 746 44     | 1        | A.SATZ 380-500/24-240V  | KPL. (TEIL-NR. 60 - 68, 82 - 94) 5) 7)                  |                     |
| 56          | 550 747 44     | 1        | A.SATZ 380-500/24-240V  | KPL. (TEIL-NR. 60 - 64, 68 - 74, 82 - 93) 6) 7)         |                     |
| 56          | 550 736 44     | 1        | A.SATZ 380-500/24-240V  | KPL. (TEIL-NR. 61 - 64, 77 - 86, 91 - 95) 1) 7)         |                     |
| 56          | 550 737 44     | 1        | A.SATZ 380-500/24-240V  | KPL. (TEIL-NR. 60 - 64, 77 - 86, 91 - 95) 2) 7)         |                     |
| 56          | 550 738 44     | 1        | A.SATZ 380-500/24-240V  | KPL. (TEIL-NR. 61 - 68, 77 - 94) 3) 7)                  |                     |
| 56          | 550 739 44     | 1        | A.SATZ 380-500/24-240V  | KPL. (TEIL-NR. 61 - 69, 77 - 94) 4) 7)                  |                     |
| 57          | 334 605 44     | 3        | SICH.MUTTER VM5         | 8A2F IL                                                 | DIN 980             |
| 58          | 895 594 44     | 1        | SCHUETZ-C 20C230V56 01E | 1Ö , 42V, 50Hz                                          | 3TF40010AD          |
| 59          | 895 699 44     | 1        | TRAFO-S 36VA400/230V    |                                                         |                     |
| 60          | 895 633 44     | 1        | SCHUETZ-C 20C230V56 22E | 2S+2Ö,280V, 50/60Hz                                     | 3TF4132OAL2         |
| 61          | 894 874 44     | 2        | SCHEIBE 6,2X 20 X10     |                                                         | DELRLN WS KOMBINA   |
| 62          | 894 070 44     | 1        | TRAGSCH.35 / 7,5X 190M  |                                                         |                     |
| 63          | 318 211 99     | 2        | ZYL.SHR M 5X16Z7 A2F    |                                                         | 4.8 DIN 84 DIN 6900 |
| 64          | 895 594 44     | 2        | SCHUETZ-C 20C230V56 01E | 1Ö,200V, 50/60Hz                                        | 3TF4131OAL2         |
| 65          | 894 874 44     | 2        | SCHEIBE 6,2X 20 X10     |                                                         | DELRLN WS KOMBINA   |
| 66          | 894 080 44     | 1        | TRAGSCH.35 / 7,5X 90M   |                                                         |                     |
| 67          | 318 211 99     | 2        | ZYL.SHR M 5X16Z7 A2F    |                                                         | 4.8 DIN 84 DIN 6900 |
| 68          | 875 585 44     | 2        | SCHUETZ-C 20C230V56 01E | 1Ö,42V, 50Hz                                            | 3TF4101OAD          |
| 69          | 895 633 44     | 1        | SCHUETZ-C 20C230V56 22E | 2S+2Ö,42V, 50Hz                                         | 3TF4182OAD          |
| 70          | 894 874 44     | 2        | SCHEIBE 6,2X 20 X10     |                                                         | DELRLN WS KOMBINA   |
| 71          | 894 070 44     | 1        | TRAGSCH.35 / 7,5X 190M  |                                                         |                     |
| 72          | 318 211 99     | 2        | ZYL.SHR M 5X16Z7 A2F    |                                                         | 4.8 DIN 84 DIN 6900 |
| 73          | 894 071 44     | 1        | TRAGSCH.35 / 7,5X 240M  |                                                         |                     |
| 74          | 894 685 44     | 4        | ANREIHKL. 4,0X2X2SHSH   |                                                         | M4/6D21             |
| 75          | 568 226 44     | 1        | TRAFO-S 63VA400/230V    |                                                         |                     |
| 76          | 505 698 99     | 1        | G-SICHERUNG M 0,5 C     |                                                         | 5X20 250V DIN 41571 |
| 77          | 790 160 44     | 1        | G-SICH.KLEMME BUCHSE    |                                                         |                     |
| 78          | 790 205 44     | 1        | G-SICH.KLEMME STECKER   |                                                         |                     |
| 79          | 550 265 44     | 1        | TRAFO-S 36VA400/230V    |                                                         |                     |
| 80          | 464 473 99     | 1        | G-SICHERUNG M 0,25 C    |                                                         | DIN 41571           |
| 81          | 318 925 99     | 4        | ZYL.SHR M 4X 8Z3 A2F    |                                                         | 4.8 DIN 84 DIN 6900 |
| 82          | 600 272 44     | 1        | KSCHUH-RING 5 0,5-1,5B  |                                                         |                     |
| 83          | 343 605 99     | 3        | FAECH.SCHEIBE A 5,3     |                                                         | DIN 6798            |
| 84          | 318 142 99     | 1        | ZYL.SHR M 5 X 6         |                                                         | 4.8 A2F DIN 84      |
| 85          | 464 310 44     | 2        | ROLLE 6,2X12 X30        |                                                         | PVC                 |
| 86          | 319 220 99     | 2        | ZYL.SHR I6KT M 5 X 40   |                                                         | DIN 912             |
| 87          | 894 685 44     | 5        | ANREIHKL. 4,0X2X2SHSH   |                                                         | M4/6D21             |
| 88          | 894 739 44     | 1        | ABSCHLUSSPL.DOPPELKL.   |                                                         | ABP                 |
| 89          | 895 666 44     | 1        | ANREIHKL. 4,0X4X1SHSH   |                                                         |                     |
| 90          | 895 727 44     | 1        | ABSCHLUSSPL.GR. 4 DOP.K |                                                         | 116629-22           |
| 91          | 894 736 44     | 2        | ANREIHKL.PE 4,0X2X1SHSH |                                                         | M4/6P               |
| 92          | 894 740 44     | 1        | ABSCHLUSSPL.GR. 4/10    |                                                         | ABP                 |
| 93          | 894 744 44     | 2        | ENDKLAMMER ENKTS3+TS4   |                                                         | 11458810            |
| 94          | 894 990 44     | 1        | TRAGSCH.35 / 7,5X 200M  |                                                         |                     |
| 95          | 894 734 44     | 2        | ANREIHKL. 4,0X2X2SHSH   |                                                         | M4/7D21             |
| 96          | 8)             | 1        | STEUERSCHALTER DST      |                                                         |                     |

22225305.tbl

- 1) Haupthub
- 2) Haupt-Feinhub
- 3) Haupthub-Katzfahren 1:1
- 4) Haupthub-Katzfahren 1:4
- 5) Haupt-Feinhub-Katzfahren 1:1
- 6) Haupt-Feinhub-Katzfahren 1:4
- 7) Bei Bestellung Betriebs- und Steuerspannung angeben
- 8) Ersatzteile nach Ersatzteilliste 222 142 44 (721 IS 951)

- 1) Levage principal
- 2) Levage principal-de précision
- 3) Levage principal-direction du chariot 1:1
- 4) Levage principal-direction du chariot 1:4
- 5) Levage principal-de précision direction du chariot 1:1
- 6) Levage principal-de précision direction du chariot 1:4
- 7) Indiquer tension de service et de commande.
- 8) Pièces détachées selon liste 222 142 44 (721 IS 951)

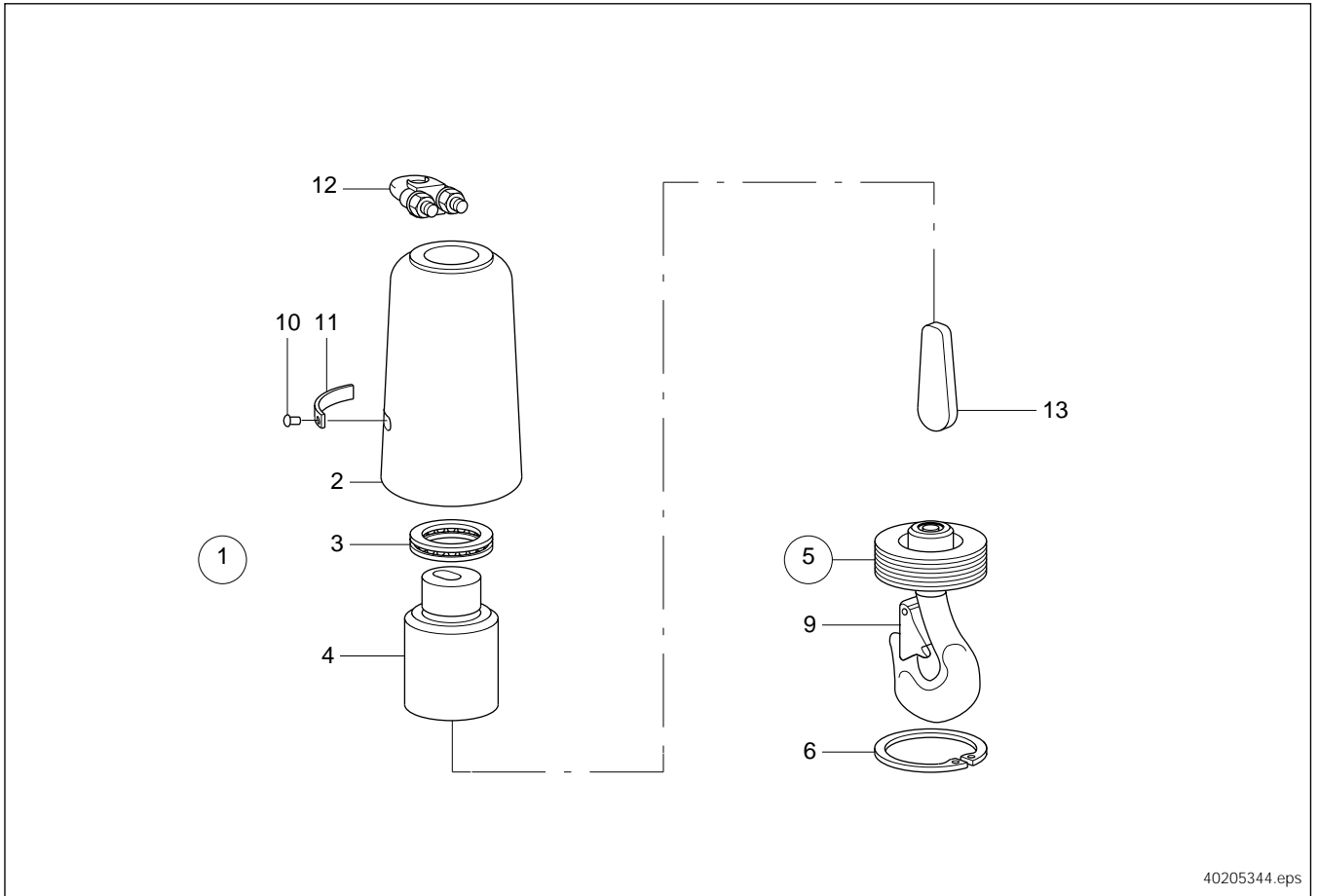
- 1) Sollevamento principale
- 2) Sollevamento principale/lento
- 3) Sollevamento principale traslaz. 1:1
- 4) Sollevamento principale traslaz. 1:4
- 5) Sollevamento principale/lento traslaz. 1:1
- 6) Sollevamento principale/lento traslaz. 1:4
- 7) Specificare sull'ordine la tensione di esercizio e di comando.
- 8) Parti di ricambio come da catalogo 222 142 44 (721 IS 951)

- 1) Main lifting
- 2) Main/creep lifting
- 3) Main lifting, cross travel 1:1
- 4) Main lifting, cross travel 1:4
- 5) Main/creep, lifting cross travel 1:1
- 6) Main/creep, lifting cross travel 1:4
- 7) Specify operating and control voltage with order
- 8) Spare parts to parts list 222 142 44 (721 IS 951)

- 1) Elevación principal
- 2) Elevación principal y de precisión
- 3) Elevación principal, traslación carro 1:1
- 4) Elevación principal, traslación carro 1:4
- 5) Elevación principal/precisión, traslación carro 1:1
- 6) Elevación principal/precisión, traslación carro 1:4
- 7) Indíquese la tensión de servicio y mando
- 8) Piezas de repuesto según lista 222 142 44 (721 IS 951)



Hakengeschirr 1/1  
 Hook with fittings 1/1  
 Crochet équipé 1/1  
 Gancho y accesorios 1/1  
 Sottoblocco 1/1



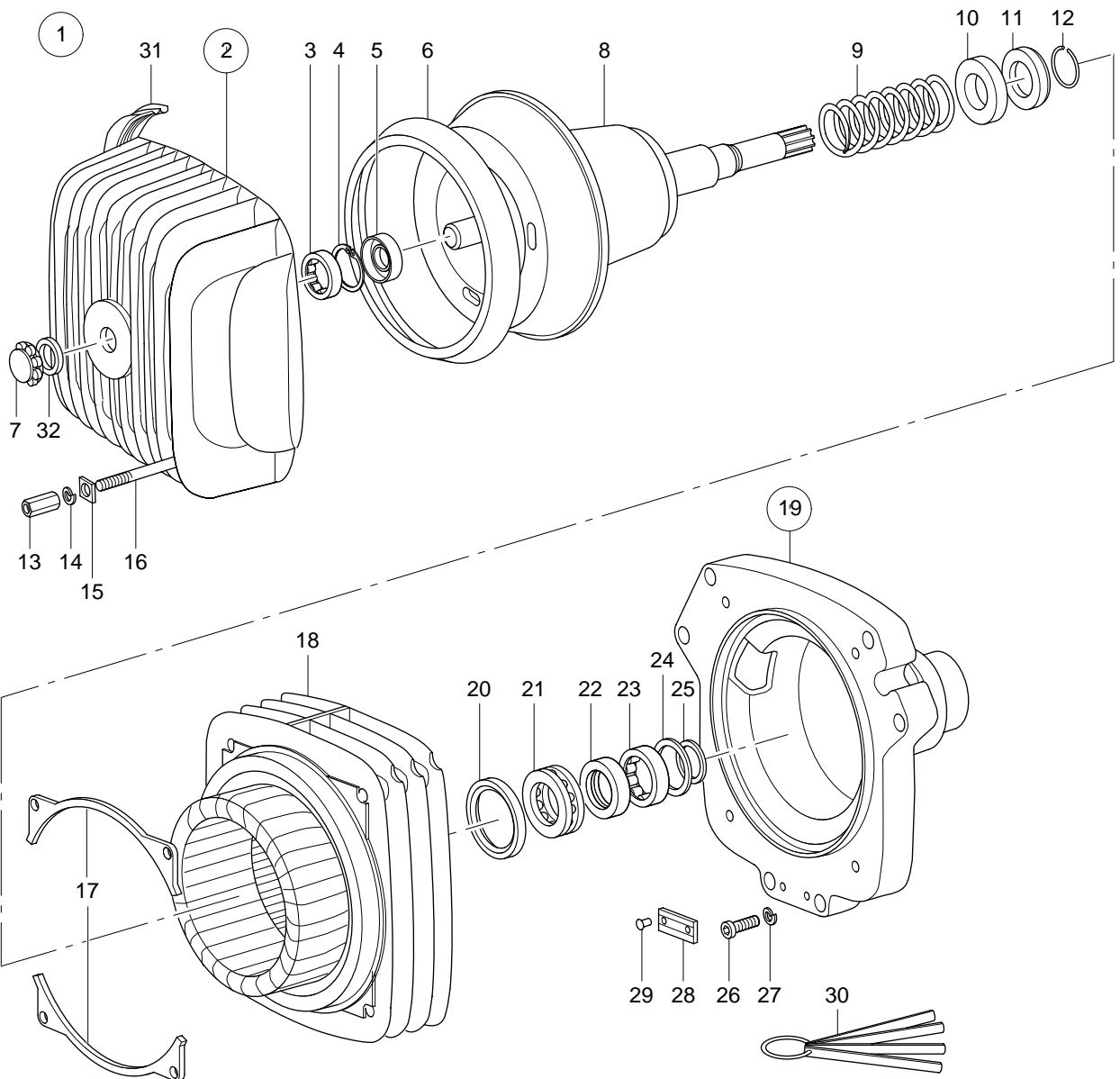
40205344.eps

| Teil-Nr     | Bestell-Nr     | Stück    | Bezeichnung              | Werkstoff             | Norm     |
|-------------|----------------|----------|--------------------------|-----------------------|----------|
| Item No     | Part Number    | Quantity | Designation              | Material              | Norm     |
| Repère      | No de réf.     | Quantité | Désignation              | Matériau              | Norme    |
| N° de pieza | N° de ref.     | Cdad.    | Denominación             | Material              | Norma    |
| Pezzo N.    | Riferimento N. | Unità    | Denominazione            | Materiale             | Norma    |
| 1           | 593 310 44     | 1        | HAKENGESCHIRR-P 200      | KPL. (TEIL-NR. 2 - 6) |          |
| 2           | 593 302 44     | 1        | GEHAEUSE-HAKENGESCH.     |                       |          |
| 3           | 364 009 99     | 1        | AX.RIL.KUGELL.51109      | WLZ-ST                | DIN 711  |
| 4           | 593 304 44     | 1        | SEILTASCHE-HAKENGESCH.   |                       |          |
| 5           | 593 115 44     | 1        | AUFHAENGUNG-E 0,5        | KPL. (TEIL-NR. 9)     |          |
| 6           | 342 665 99     | 1        | SICHER.RING 80X2,5       | FEDST                 | DIN 472  |
| 9           | 341 823 99     | 1        | HAKENMAULSICHERUNG 0,5   | DIN 15106             |          |
| 10          | 350 921 99     | 2        | NAGEL,HRD-KERB- 4 X 8    | ST A2F                | DIN 1476 |
| 11          | 590 670 44     | 1        | SCHILD-TR 500KG          | PLV 165               |          |
| 11          | 590 686 44     | 1        | SCHILD-TR 630KG          | PLV 166               |          |
| 11          | 590 687 44     | 1        | SCHILD-TR 800KG          | PLV 168               |          |
| # 12        | 600 786 44     | 1        | SEILKLEMMME 7,0 - 10 M 8 |                       |          |
| 13          | 593 306 44     | 1        | SEILKEIL-S 9 P 200       |                       |          |

22225308.tbl

Motor 20/6 PL 4 und 20/14 PL 4/16 - F 4  
20/6 PL 4 and 20/14 PL 4/16 - F 4 motors  
Moteur 20/6 PL 4 et 20/14 PL 4/16 - F 4

Motores 20/6 PL 4 y 20/14 PL 4/16 - F 4  
Motore 20/6 PL 4 e 20/14 PL 4/16 - F 4



**Motor 20/6 PL 4 und 20/14 PL 4/16 - F 4**  
**20/6 PL 4 and 20/14 PL 4/16 - F 4 motors**  
**Moteur 20/6 PL 4 et 20/14 PL 4/16 - F 4**

**Motores 20/6 PL 4 y 20/14 PL 4/16 - F 4**  
**Motore 20/6 PL 4 e 20/14 PL 4/16 - F 4**

| Teil-Nr     | Bestell-Nr     | Stück    | Bezeichnung             | Werkstoff                          | Norm             |
|-------------|----------------|----------|-------------------------|------------------------------------|------------------|
| Item No     | Part Number    | Quantity | Designation             | Material                           | Norm             |
| Repère      | No de réf.     | Quantité | Désignation             | Matériau                           | Norme            |
| N° de pieza | N° de ref.     | Cdad.    | Denominación            | Material                           | Norma            |
| Pezzo N.    | Riferimento N. | Unità    | Denominazione           | Materiale                          | Norma            |
|             | 20/6PL4        |          |                         |                                    |                  |
|             | 20/14PL4/16    |          |                         |                                    |                  |
| 1           | 565 274 44     | 1        | MOT. 20/ 6PL4 AB        | KPL. ( TEIL-NR. 2, 8 -14, 16 - 19) |                  |
| 1           | 565 305 44     | 1        | MOT. 20/ 6PL4 AB        | KPL. ( TEIL-NR. 2, 8 -14, 16 - 19) |                  |
| 1           | 565 303 44     | 1        | MOT.20P 240/415V50AB    | KPL. ( TEIL-NR. 2, 8 -14, 16 - 19) |                  |
| 1           | 565 275 44     | 1        | MOTOR 20/14P4-16AB      | KPL. ( TEIL-NR. 2, 8 - 19)         |                  |
| 1           | 565 307 44     | 1        | MOTOR 20/14P4-16 AB     | KPL. ( TEIL-NR. 2, 8 - 19)         |                  |
| 1           | 565 308 44     | 1        | MOTOR 20/14P4-16AB      | KPL. ( TEIL-NR. 2, 8 - 19)         |                  |
| 2           | 565 354 44     | 1        | LAGERSCHILD-B-SEIT.ASBF | KPL. ( TEIL-NR. 3 - 7)             |                  |
| 3           | 365 253 99     | 1        | ZYL.ROLLAG.RNU 203 TN9  | F = 22,9 MM                        | WLZ-ST DIN- 5412 |
| 4           | 342 640 99     | 1        | SICHER.RING 40X1,75     | FEDST                              | DIN 472          |
| 5           | 617 644 44     | 1        | WEL-DICHTR.22,9X40X5    | NB                                 | NO118609         |
| 6           | 565 357 44     | 1        | BREMSBELAG 20/6-14ASBFR | 4)                                 |                  |
| 7           | 600 706 44     | 1        | VERSCHLUSS-SHR PG21 K   |                                    |                  |
| 8           | 565 330 44     | 1        | LAEUFER 20/ 6PL 4       | 1)                                 |                  |
| 8           | 565 335 44     | 1        | LAEUFER 20/14P 4-16     | 1)                                 |                  |
| 8           | 565 329 44     | 1        | LAEUFER 20/ 6PL 4       | 1) 2)                              |                  |
| 8           | 565 334 44     | 1        | LAEUFER 20/14P 4-16     | 1) 2)                              |                  |
| 9           | 565 347 44     | 1        | FED-DRU 5 X43,2X132     | 340N                               |                  |
| 10          | 616 715 44     | 1        | TELLERFED.PAKET         |                                    |                  |
| 11          | 617 737 44     | 1        | DRUCKRING 5,7           | 1)                                 |                  |
| 11          | 617 739 44     | 1        | DRUCKRING 6,0           | 1)                                 |                  |
| 11          | 617 741 44     | 1        | DRUCKRING 6,3           | 1)                                 |                  |
| 11          | 617 743 44     | 1        | DRUCKRING 6,6           | 1)                                 |                  |
| 11          | 617 745 44     | 1        | DRUCKRING 6,9           | 1)                                 |                  |
| 11          | 617 747 44     | 1        | DRUCKRING 7,2           | 1)                                 |                  |
| 11          | 617 749 44     | 1        | DRUCKRING 7,5           | 1)                                 |                  |
| 12          | 374 130 44     | 1        | SPRENGRING 30,4X1,3     |                                    | FEDST NO111739   |
| 13          | 600 659 44     | 4        | MUTTER M 8 M.IN-6KT     |                                    |                  |
| 14          | 343 108 99     | 4        | FEDERRING 8 A           | FEDST                              | DIN 127          |
| 15          | 565 359 44     | 4        | SCHEIBE 8,5X15X15X 3    |                                    |                  |
| 16          | 600 645 44     | 4        | STIFTSHR M 8X 94X106    |                                    |                  |
| 16          | 600 646 44     | 4        | STIFTSHR M 8X174X186    |                                    |                  |
| 17          | 565 358 44     | 14       | SEGMENT 20/ 6P20/14P    |                                    |                  |
| 18          | 565 392 44     | 1        | STAENDER-F 20/ 6PL4     | 1)                                 |                  |
| 18          | 565 315 44     | 1        | STAENDER-F 20/ 6PL4 AB  | 1)                                 |                  |
| 18          | 565 313 44     | 1        | STAENDER-F 240/415V50AB | 1)                                 |                  |
| 18          | 565 393 44     | 1        | STAENDER-F 20/14P4-16AB | 1)                                 |                  |
| 18          | 565 317 44     | 1        | STAENDER-F 20/14P4-16AB | 1)                                 |                  |
| 18          | 565 318 44     | 1        | STAENDER-F 20/14P4-16AB | 1)                                 |                  |
| 19          | 565 350 44     | 1        | LAGERSCHILD-A-SEITIG    | KPL. ( TEIL-NR. 20 - 23)           |                  |
| 19          | 565 349 44     | 1        | LAGERSCHILD-A-SEITIG    | KPL. ( TEIL-NR. 20 - 25)           |                  |
| 20          | 620 638 44     | 1        | WEL-DICHTR. 53 X 65 X5  |                                    | NB NO118609      |
| 21          | 364 008 99     | 1        | AX.RIL.KUGELL.51108     | WLZ-ST                             | DIN 711          |
| 22          | 366 606 99     | 1        | WEL-DICHTR.A 28,5X52X12 | NBR                                | DIN- 3760        |
| 22          | 366 604 44     | 1        | WEL-DICHTR.C 25X 52X12  | NB                                 | NO111719         |
| 23          | 365 454 99     | 1        | ZYL.ROLLAG.RNU 304      | F = 28,5 mm                        | WLZ-ST DIN- 5412 |
| 23          | 360 555 99     | 1        | RIL-KUGELL. 6205        | WLZ-ST                             | DIN 625          |
| 24          | 565 343 44     | 1        | FILZRING 25 X35 X 3     |                                    |                  |
| 25          | 006 106 98     | 1        | LAGERDICHTR. 6304 IV    | FEDST                              | NO112039         |
| 26          | 319 245 99     | 6        | ZYL.SHR I6KT M 8 X 40   | 10.9                               | DIN 912          |
| 27          | 343 784 44     | 6        | SG-SCHEIBE S 8          | FEDST PHR                          | NO108139         |
| 28          | 565 180 44     | 1        | SCHILD-LE MOTOR NEUTRAL | UNGESTEMPELT                       |                  |
| 29          | 350 910 99     | 1        | NAGEL,HRD-KERB- 3 X 5   | ST A2F                             | DIN 1476         |
| 30          | 100 150 84     | 3        | FUEHLERLEHRE-SATZ       | 0,25; 0,30; 0,35; 0,40 mm 3)       |                  |
| 31          | 600 777 44     | 1        | DICHTUNGSPROF.20PL      | 2)                                 |                  |
| 32          | 600 875 99     | 1        | DICHTRING G PG21 K      | 2)                                 | PE DIN 46320     |

1) Bei Bestellungen eines Läufers oder Ständers muß zur Einstellung des Luftspaltes (0,35 mm mit Fühlerlehrensatz Teil-Nr. 30) ein Satz Druckringe (Teil-Nr. 11) mitbestellt werden.

2) Für Einsatz bei erschwerten Umweltbedingungen  
3) Soll-Luftspalt zwischen Ständerbohrung und Läufer:0,35mm  
4) Klebebezug Bestell-Nr. 600 922 44

1) When ordering a rotor or stator, a set of thrust rings (item 11) must also be ordered for adjusting the air gap (0,35 mm with feeler gauge set, item no.30).

2) For service in arduous conditions  
3) Air gap required between stator bore and rotor: 0,35 mm  
4) Gluing accessories part no. 600 922 44

1) Pour la commande d'un rotor ou d'un stator, inclure un jeu de bagues de butée (rep. 11) pour adapter l'entrefer à sa valeur correcte (0,35 mm) à l'aide de la jauge d'épaisseur (rep. 30).

2) Pour utilisation dans des conditions environnementales difficiles.  
3) Entrefer obligatoire entre stator et rotor: 0,35mm  
4) Accessoires de collage no de ref. 600 922 44

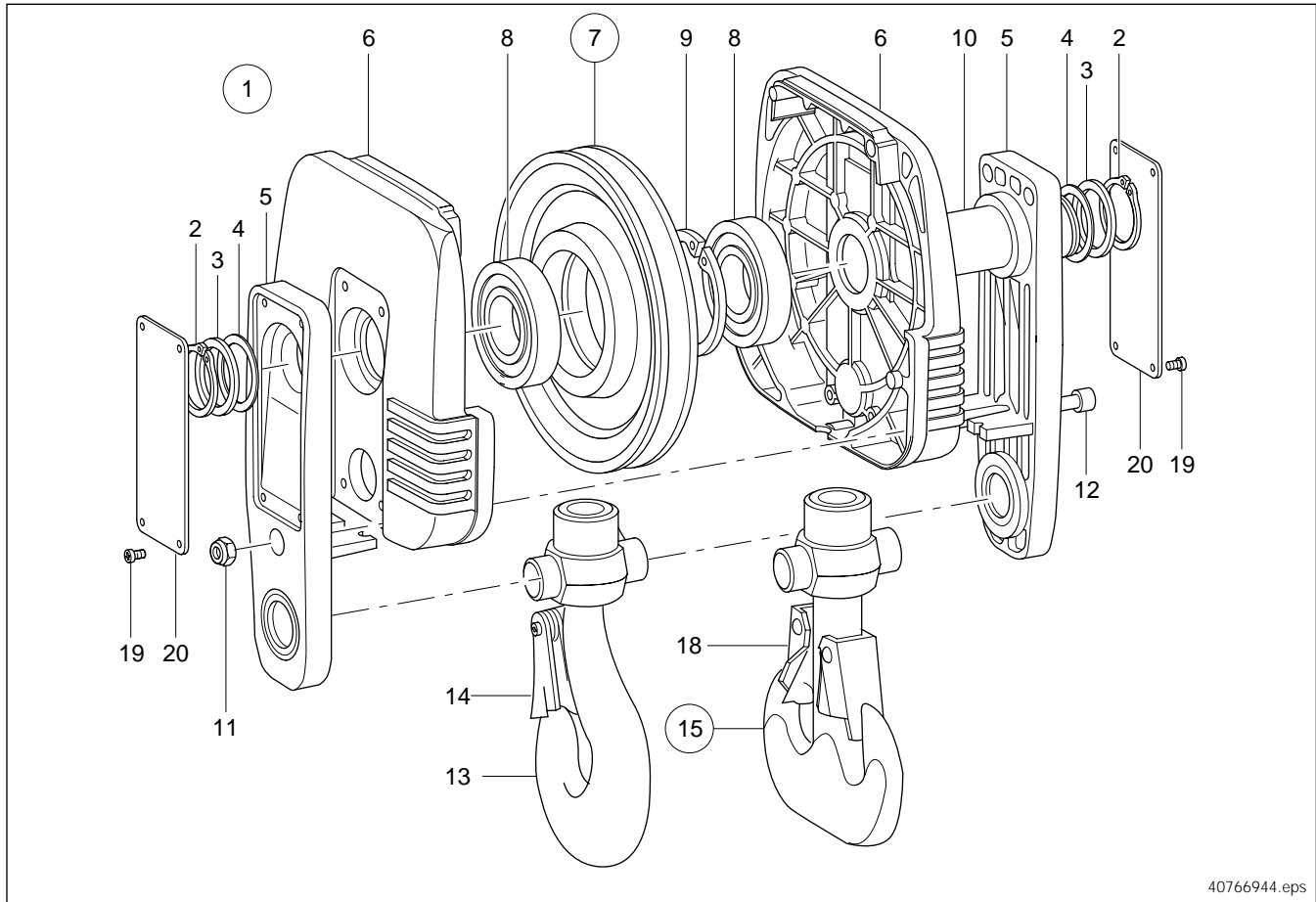
1) Al pasar pedido para un rotor o estator, es necesario incluir un juego de anillos de presión (pieza 11) para ajustar el entrehierro (0,35 mm) con el calibre de espesores (pieza 30).

2) Para utilización bajo condiciones ambientales duras.  
3) Juego nominal (entrehierro) entre el estator y el rotor: 0,35mm.  
4) Accesorios para pegar el forro n° de ref. 600 922 44.

1) Nell'ordine di un rotore o statore occorre ordinare anche un set di anelli a pressione (part. no. 11) per la regolazione del traferro (0,35 mm con calibro part. no. 30).

2) Per l'impiego in condizioni ambientali gravose.  
3) Traferro teorico tra foro statore e rotore:0,35mm  
4) Accessori per l'incollaggio pos. no. 600 922 44

Unterflasche 2/1  
 Bottom block 2/1  
 Moufle inférieure 2/1  
 Motón inferior 2/1  
 Bozzelo 2/1

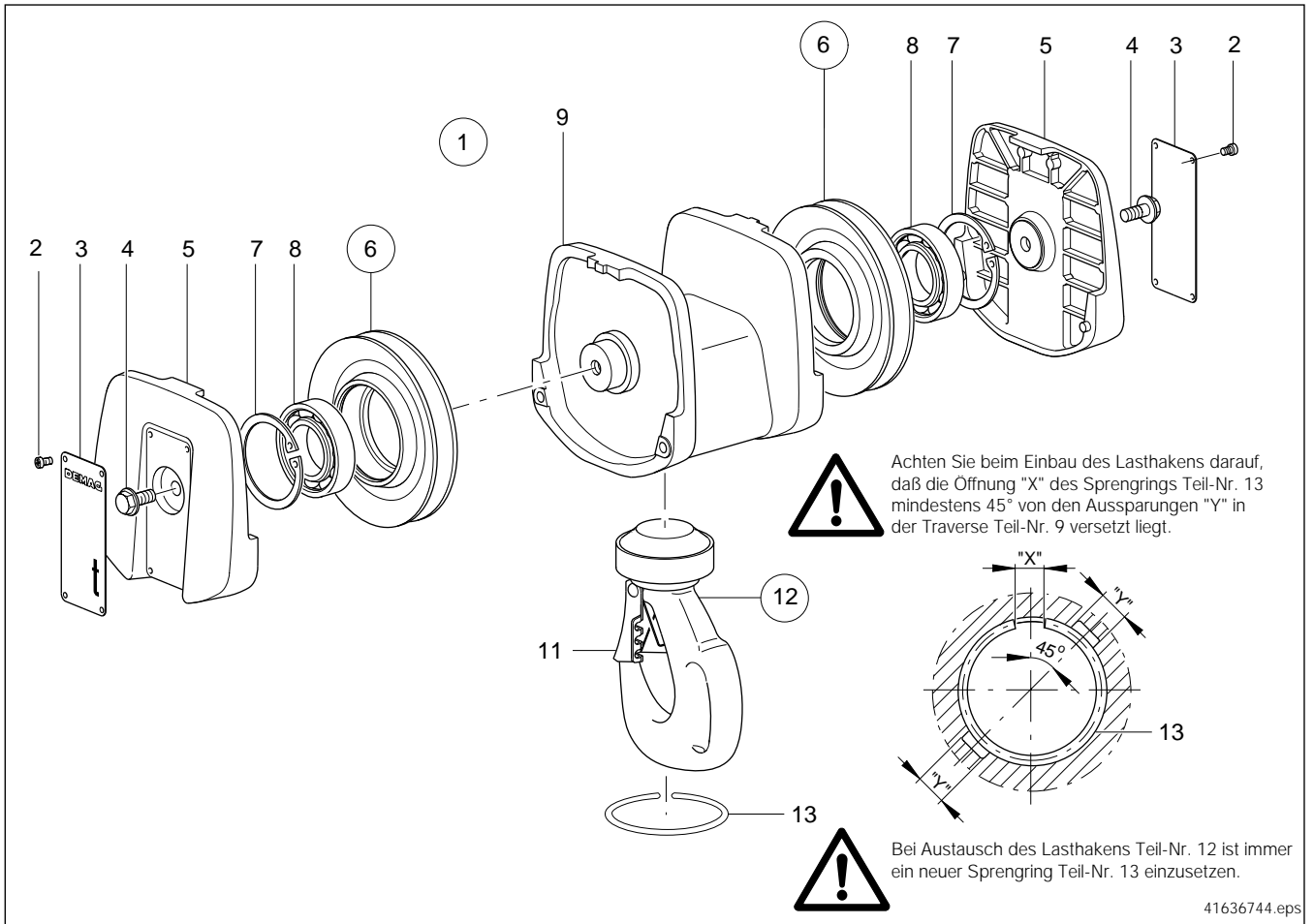


40766944.eps

| Teil-Nr<br>Item No<br>Repère<br>N° de pieza<br>Pezzo N. | Bestell-Nr<br>Part Number<br>No de rep.<br>N° de ref.<br>Riferimento N. | Stück<br>Quantity<br>Quantité<br>Cdad.<br>Unità | Bezeichnung<br>Designation<br>Désignation<br>Denominación<br>Denominazione | Werkstoff<br>Material<br>Matériau<br>Material<br>Materiale | Norm<br>Norm<br>Norme<br>Norma<br>Norma |
|---------------------------------------------------------|-------------------------------------------------------------------------|-------------------------------------------------|----------------------------------------------------------------------------|------------------------------------------------------------|-----------------------------------------|
| 1                                                       | 829 010 44                                                              | 1                                               | U.FLASCHE 1ROL.160/ 9                                                      | KPL. (TEIL-NR. 2, 3, 5 - 7, 10 - 13)                       |                                         |
| 2                                                       | 342 435 99                                                              | 2                                               | SICHER.RING 35X2,5                                                         | FEDST                                                      | DIN 471                                 |
| 3                                                       | 343 514 99                                                              | 2                                               | PASSSCHEIBE 35X 45X1                                                       | ST2K50                                                     | DIN 988                                 |
| 4                                                       | 343 512 99                                                              | 1)                                              | PASSSCHEIBE 35X 45X0,1                                                     | ST2K50                                                     | DIN 988                                 |
| 4                                                       | 343 513 99                                                              | 1)                                              | PASSSCHEIBE 35X 45X0,3                                                     | ST2K50                                                     | DIN 988                                 |
| 5                                                       | 829 002 44                                                              | 2                                               | ZUGANKER 160 2/1 35/1                                                      |                                                            |                                         |
| 6                                                       | 829 005 44                                                              | 2                                               | ABDECKHAUBE 160-DH 200                                                     |                                                            |                                         |
| 7                                                       | 829 012 44                                                              | 1                                               | SEILROLLE 160 9 KG-L                                                       | KPL. (TEIL-NR. 8, 9)                                       |                                         |
| 8                                                       | 359 905 99                                                              | 2                                               | RIL-KUGELL. 6207 2Z                                                        | WLZ-ST                                                     | DIN 625                                 |
| 9                                                       | 342 661 99                                                              | 1                                               | SICHER.RING 72X2,5                                                         | FEDST                                                      | DIN 472                                 |
| 10                                                      | 829 009 44                                                              | 1                                               | BOLZ. 35 H 8X 89,5 NUT                                                     |                                                            |                                         |
| 11                                                      | 334 608 44                                                              | 1                                               | SICH.MUTTER V M 8                                                          | 8 A2F                                                      | DIN 980                                 |
| 12                                                      | 321 551 99                                                              | 1                                               | ZYL.SHR I6KT M 8 X 90                                                      | 10.9 A2F                                                   | DIN 912                                 |
| 13                                                      | 341 658 99                                                              | 1                                               | AUFHAENGUNG-E ASN 1                                                        | KPL. (TEIL-NR. 14)                                         |                                         |
| 14                                                      | 341 824 99                                                              | 1                                               | HAKENMAULSICHERUNG 1                                                       | DIN 15106                                                  |                                         |
| 15                                                      | 341 758 99                                                              | 1                                               | AUFHAENGUNG-D BSN 1                                                        | KPL. (TEIL-NE. 18)                                         |                                         |
| 18                                                      | 341 874 44                                                              | 2                                               | SICH.KLAPPE-DOPPELH.1--                                                    |                                                            |                                         |
| 19                                                      | 324 726 99                                                              | 8                                               | GWD.FURCH.SHR CM 4X 8                                                      | ST-Z A2F                                                   | DIN 7500                                |
| 20                                                      | 829 831 44                                                              | 2                                               | SCHILD-TR 1 T AL                                                           | PLV 165                                                    |                                         |
| 20                                                      | 829 832 44                                                              | 2                                               | SCHILD-TR 1,25T AL                                                         | PLV 166                                                    |                                         |
| 20                                                      | 829 833 44                                                              | 2                                               | SCHILD-TR 1,6 T AL                                                         | PLV 168                                                    |                                         |

22225309.tbl

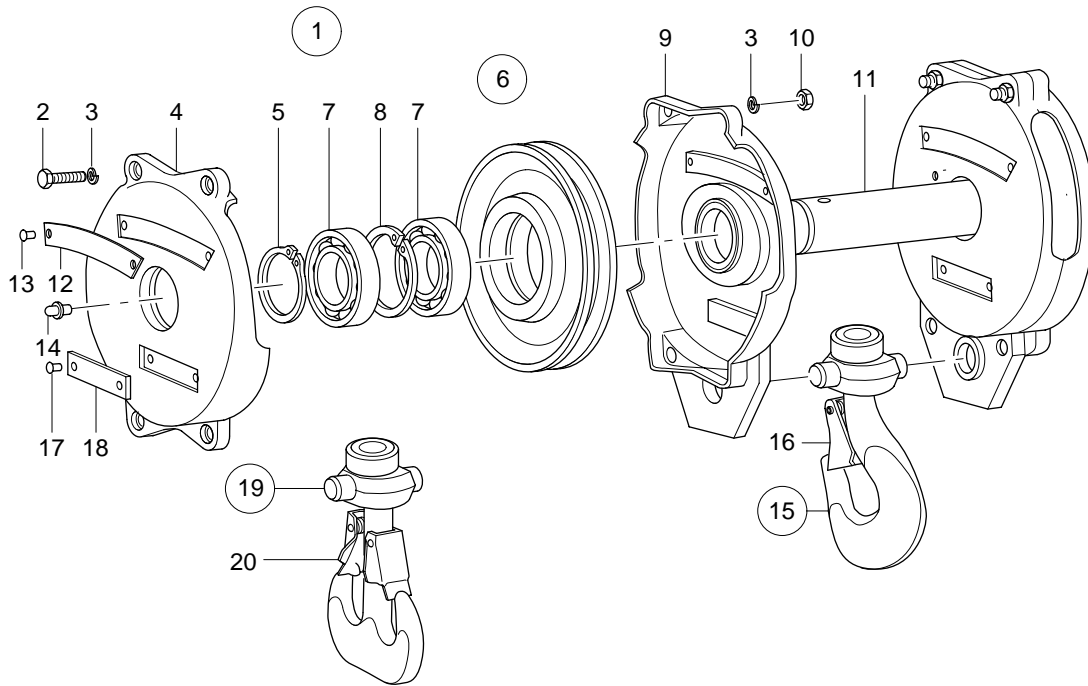
Unterflasche 4/1  
 Bottom block 4/1  
 Moufle inférieure 4/1  
 Motón inferior 4/1  
 Bozzelo 4/1



| Teil-Nr     | Bestell-Nr     | Stück    | Bezeichnung             | Werkstoff                     | Norm      |
|-------------|----------------|----------|-------------------------|-------------------------------|-----------|
| Item No     | Part Number    | Quantity | Designation             | Material                      | Norm      |
| Repère      | No de rep.     | Quantité | Désignation             | Matériau                      | Norme     |
| N° de pieza | N° de ref.     | Cdad.    | Denominación            | Material                      | Norma     |
| Pezzo N.    | Riferimento N. | Unità    | Denominazione           | Materiale                     | Norma     |
| 1           | 829 044 44     | 1        | U.FLASCHE 2ROL.132/7.5  | KPL. (TEIL-NR. 4 - 6, 12, 13) |           |
| 2           | 324 726 99     | 8        | SHR,FUCH CE M 4X8       | ST-Z A2F                      | DIN- 7500 |
| 3           | 829 836 44     | 2        | SCHILD-TR 3,2 T AL      | PLV 168                       |           |
| 3           | 829 835 44     | 2        | SCHILD-TR 2,5 T AL      | PLV 166                       |           |
| 3           | 829 834 44     | 2        | SCHILD-TR 2 T AL        | PLV 165                       |           |
| 4           | 300 229 44     | 2        | SICH.SHR M10X25 VB.RIPP | 100                           | N01189199 |
| 5           | 829 069 44     | 2        | ABDECKHAUBE 132 DH 160  |                               |           |
| 6           | 829 075 44     | 2        | SEILROLLE 132 7,5       | KPL. (TEIL-NR. 7, 8)          |           |
| 7           | 342 665 99     | 1        | SICHER.RING 80X2,5      | FEDST                         | DIN 472   |
| 8           | 368 268 99     | 1        | RIL-KUGELL. 6208 2RS    | WLZ-ST IL                     | DIN 625   |
| 9           | 829 046 44     | 1        | TRAVERSE-U.FL. DH 160   |                               |           |
| # 11        | 829 077 44     | 1        | HAKENMAULSICH.GR.6      |                               |           |
| # 12        | 829 047 44     | 1        | LASTHAKEN-NR.6 3,2T     | KPL. (TEIL-NR. 11)            |           |
| 13          | 829 162 44     | 1        | SPRENGRING              |                               |           |

22225310.tbl

Unterflasche 4/2  
 Bottom block 4/2  
 Moufle inférieure 4/2  
 Motón inferior 4/2  
 Bozzelo 4/2

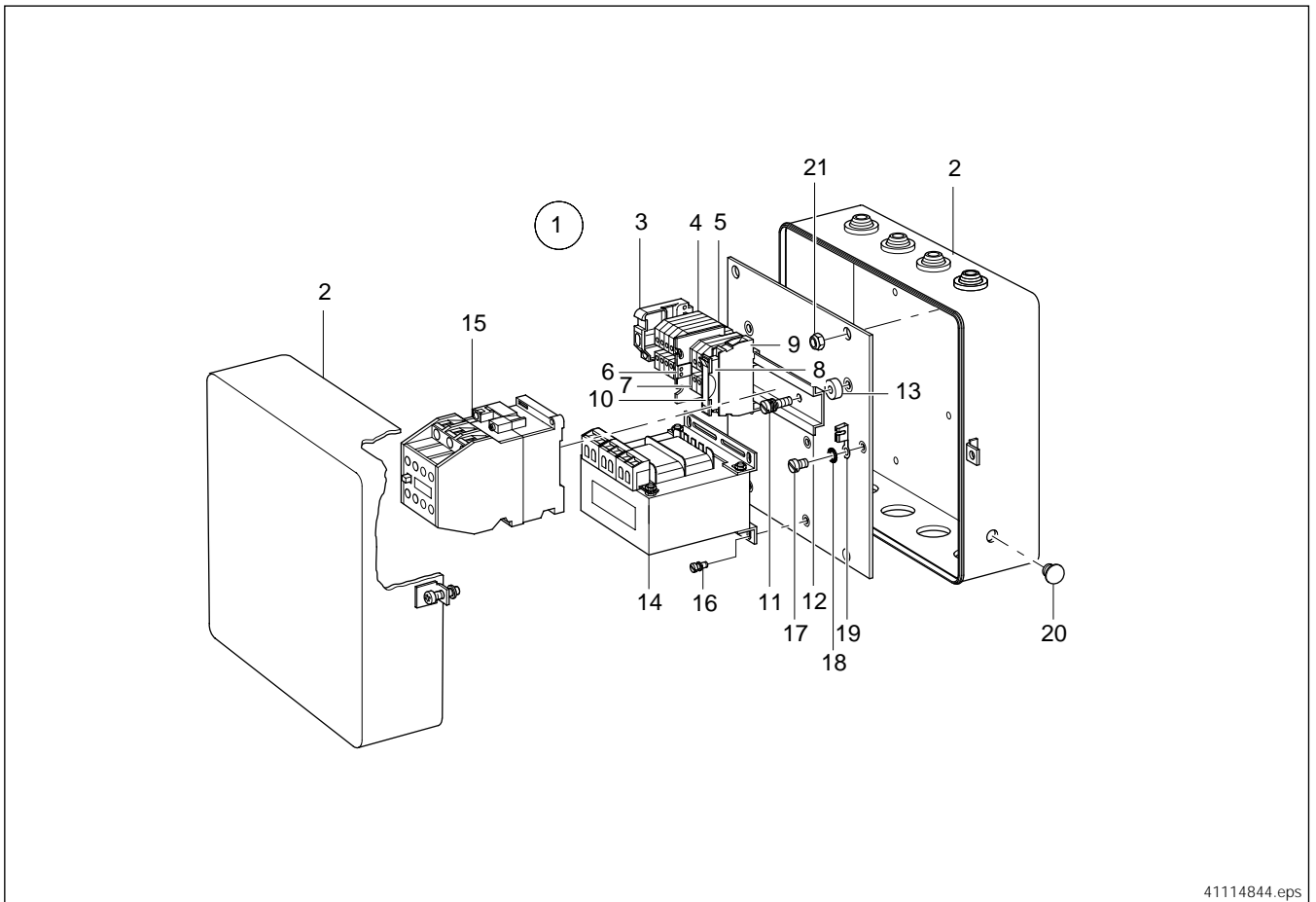


40205444.eps

| Teil-Nr     | Bestell-Nr     | Stück    | Bezeichnung             | Werkstoff                     | Norm     |
|-------------|----------------|----------|-------------------------|-------------------------------|----------|
| Item No     | Part Number    | Quantity | Designation             | Material                      | Norm     |
| Repère      | No de réf.     | Quantité | Désignation             | Matériau                      | Norme    |
| Nº de pieza | Nº de ref.     | Cdad.    | Denominación            | Material                      | Norma    |
| Pezzo N.    | Riferimento N. | Unità    | Denominazione           | Materiale                     | Norma    |
| 1           | 593 850 44     | 1        | U.FLASCHE 2ROL.112/ 6,5 | KPL. (TEIL-NR. 2 - 6, 9 - 15) |          |
| 2           | 307 408 99     | 8        | 6KT-SHR M 6 X 25        | 8.8 A2F                       | DIN 933  |
| 3           | 343 853 99     | 16       | FEDERRING 6             | FEDST                         | DIN 7980 |
| 4           | 592 102 44     | 2        | U.FLASCHE-HAELFTE 112   |                               |          |
| 5           | 342 530 99     | 2        | SICHER.RING 30X1,5      | FEDST                         | DIN 471  |
| 6           | 593 030 44     | 2        | SEILROLLE 112 KG-L      | KPL. (TEIL-NR. 7, 8)          |          |
| 7           | 360 446 99     | 2        | RIL-KUGELL.16006        | WLZ-ST IL                     | DIN 625  |
| 8           | 342 652 99     | 1        | SICHER.RING 55X2        | FEDST                         | DIN 472  |
| 9           | 593 854 44     | 2        | U.FLASCHE-HAELFTE 112   |                               |          |
| 10          | 337 571 99     | 8        | 6KT-MUTTER M 6          | 8 A2F                         | DIN 934  |
| 11          | 593 856 44     | 1        | BOLZ.ACHS-30H6X136 NUT  |                               |          |
| 12          | 592 052 44     | 2        | SCHILD-FI DEMAG GEBO.AL |                               |          |
| 13          | 350 921 99     | 4        | NAGEL,HRD-KERB- 4 X 8   | ST A2F                        | DIN 1476 |
| 14          | 370 159 99     | 2        | SCHMIERNIPP.KUG-D 8     | 5.8 ZN                        | DIN 3402 |
| 15          | 341 658 99     | 1        | AUFHAENGUNG-E ASN 1     | KPL. (TEIL-NR. 16)            |          |
| 16          | 341 824 99     | 1        | HAKENMAULSICHERUNG 1    | DIN 15106                     |          |
| 17          | 350 921 99     | 4        | NAGEL,HRD-KERB- 4 X 8   | ST A2F                        | DIN 1476 |
| 18          | 590 688 44     | 2        | SCHILD-TR 1 T           | PLV 165                       |          |
| 18          | 590 681 44     | 2        | SCHILD-TR 1,25T         | PLV 166                       |          |
| 18          | 590 674 44     | 2        | SCHILD-TR 1,6 T         | PLV 168                       |          |
| 19          | 341 758 99     | 1        | AUFHAENGUNG-D BSN 1     | KPL. (TEIL-NR. 20)            |          |
| 20          | 341 874 44     | 2        | SICH.KLAPPE-DOPPELH.1-- |                               |          |

22225311.tbl

Gehäuse - Kranschalter  
 Crane switch enclosure  
 Boîtier - interrupteur général  
 Caja e interruptor general  
 Carter interruttore di linea



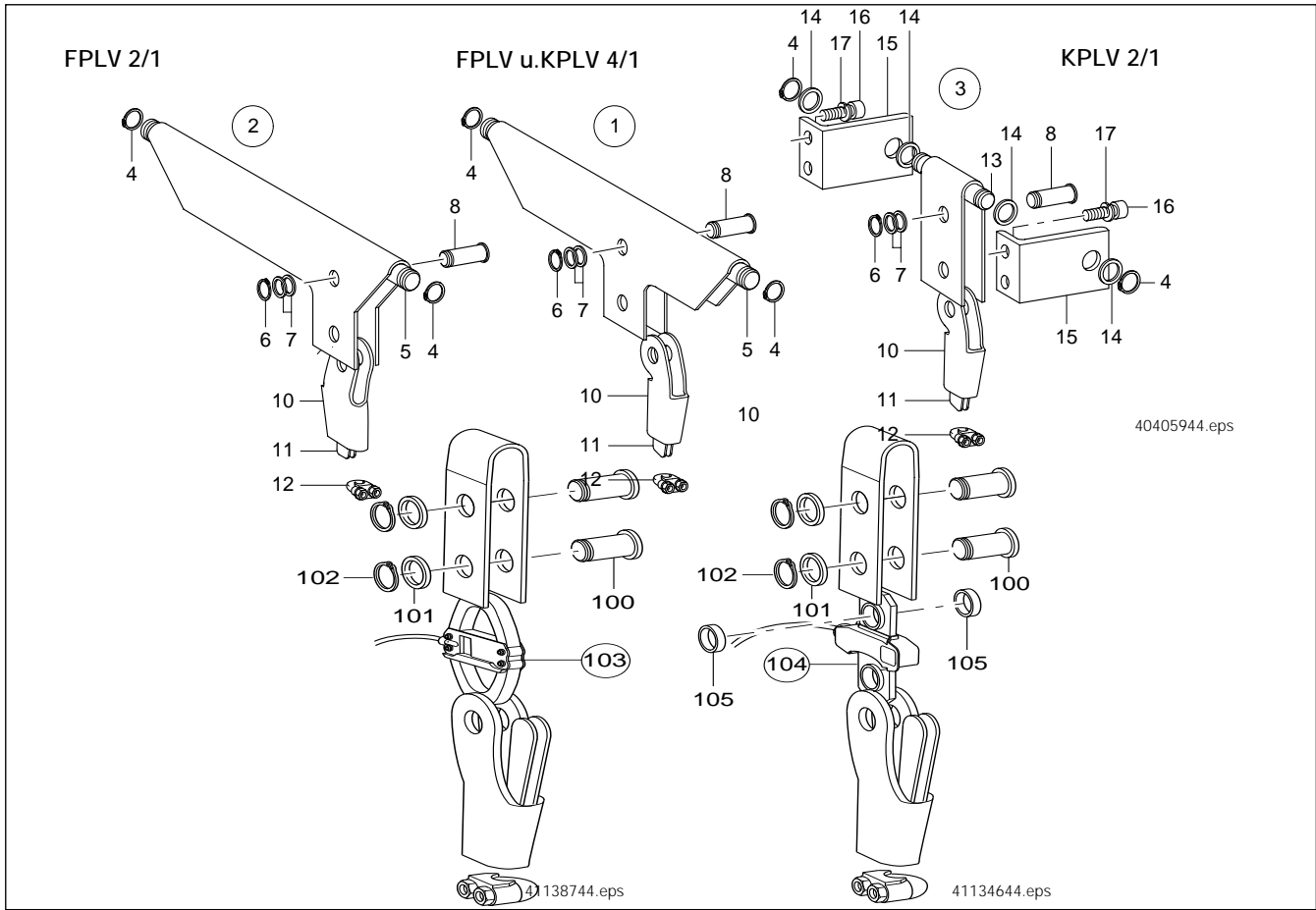
41114844.eps

| Teil-Nr     | Bestell-Nr     | Stück    | Bezeichnung             | Werkstoff  | Norm      |
|-------------|----------------|----------|-------------------------|------------|-----------|
| Item No     | Part Number    | Quantity | Designation             | Material   | Norm      |
| Repère      | No de réf.     | Quantité | Désignation             | Matériau   | Norme     |
| Nº de pieza | Nº de ref.     | Cdad.    | Denominación            | Material   | Norma     |
| Pezzo N.    | Riferimento N. | Unità    | Denominazione           | Materiale  | Norma     |
| 1           | 550 665 44     | 1        | GEH.EL 380-500/ 24-240V |            |           |
| 1           | 894 934 44     | 1        | GEH.EL 400/230V50HZ VDE |            |           |
| 2           | 505 211 44     | 1        | GEHAEUSE 190X 215X135M  |            |           |
| 3           | 894 744 44     | 2        | ENDKLAMMER ENK TS3+TS4  |            |           |
| 4           | 894 731 44     | 8        | ANREIHKL. 4,0X2X1SHSH   |            |           |
| 5           | 894 736 44     | 2        | ANREIHKL.PE 4,0X2X1SHSH |            |           |
| 6           | 894 742 44     | 1        | TRENNWAND GR.4 /10      |            |           |
| 7           | 894 740 44     | 1        | ABSCHLUSSPL.GR.4/10     |            |           |
| 8           | 790 205 44     | 1        | G-SICH.KLEMMME STECKER  |            |           |
| 9           | 790 160 44     | 1        | G-SICH.KLEMMME BUCHSE   |            |           |
| 10          | 505 699 99     | 1        | G-SICHERUNG M 1 C       | 5X20 250V  | DIN 41571 |
| 11          | 318 211 99     | 2        | ZYL.SHR M 5X16Z7 A2F    | 4.8 DIN 84 | DIN 6900  |
| 12          | 894 069 44     | 1        | TRAGSCH.35 / 7,5X 170M  |            |           |
| 13          | 894 874 44     | 2        | SCHEIBE 6,2X 20 X10     |            |           |
| 14          | 550 912 44     | 1        | TRAFO-S 130VA400/230V   |            |           |
| # 15        | 792 742 44     | 1        | SCHUETZ-C 30C230V56 11E |            |           |
| 16          | 318 925 99     | 4        | ZYL.SHR M 4X 8Z3 A2F    | 4.8 DIN 84 | DIN 6900  |
| 17          | 318 142 99     | 1        | ZYL.SHR M 5 X 6         | 4.8 A2F    | DIN 84    |
| 18          | 343 605 99     | 1        | FAECH.SCHEIBE A 5,3     | FEDST A2F  | DIN 6798  |
| 19          | 600 272 44     | 1        | KSCHUHH-RING 5 0,5-1,5B |            |           |
| 20          | 504 491 44     | 2        | STOPFEN 11 X 7 X 6 A    | PE-WEICH   | N01110099 |
| 21          | 334 606 44     | 4        | SICH.MUTTER V M 6       | 8 A2F      | DIN 980   |

22225319.tbl

- 1) Bei Bestellung Betriebs- und Steuerspannung angeben.  
 1) Specify operating and control voltages when ordering.  
 1) Indiquer la tension de service et de commande.  
 1) Indiquese la tensión de servicio y mando.  
 1) Specificare nell'ordine latensione di esercizio e di comando

Traverse  
Crosshead  
Traverse  
Travesano  
Traversa



| Teil-Nr<br>Item No<br>Repère<br>N° de pieza<br>Pezzo N. | Bestell-Nr<br>Part Number<br>No de réf.<br>N° de ref.<br>Riferimento N. | Stück<br>Quantity<br>Quantité<br>Cdad.<br>Unità | Bezeichnung<br>Designation<br>Désignation<br>Denominación<br>Denominazione | Werkstoff<br>Material<br>Matériau<br>Material<br>Materiale | Norm<br>Norm<br>Norme<br>Norma<br>Norma |
|---------------------------------------------------------|-------------------------------------------------------------------------|-------------------------------------------------|----------------------------------------------------------------------------|------------------------------------------------------------|-----------------------------------------|
| 1                                                       | 581 675 44                                                              | 1                                               | UNIVERS.TRAVERS. PLV160                                                    | FPLV 4/1, KPLV 4/1, KPL. (TEIL-NR. 4 - 11)                 |                                         |
| 2                                                       | 581 670 44                                                              | 1                                               | UNIVERS.TRAVERS.FPLV160                                                    | FPLV 2/1, KPL. (TEIL-NR. 4 - 11)                           |                                         |
| 3                                                       | 581 470 44                                                              | 1                                               | TRAVERSE-UEBERLASTSICH                                                     | KPLV 2/1, KPL. (TEIL-NR. 4, 6 - 11, 13, 14)                |                                         |
| 4                                                       | 342 525 99                                                              | 2                                               | SICHER.RING 25X1,2                                                         | FEDST                                                      | DIN 471                                 |
| 5                                                       | 581 677 44                                                              | 1                                               | BOLZ 25 X 531 NUT                                                          |                                                            |                                         |
| 6                                                       | 342 470 99                                                              | 1                                               | SICHER.RING 20X1,75                                                        | FEDST                                                      | DIN 471                                 |
| # 7                                                     | 343 486 99                                                              | 3                                               | STUETZSCHEI. 20X 28X2                                                      | FEDST                                                      | DIN 988                                 |
| # 8                                                     | 828 115 44                                                              | 1                                               | BOLZ.KOPF 20H 9X49,5NUT                                                    |                                                            |                                         |
| 10                                                      | 593 228 44                                                              | 1                                               | SEILTASCHE-B 7 - 9                                                         |                                                            |                                         |
| 11                                                      | 828 118 44                                                              | 1                                               | SEILKEIL-B 7,5-11                                                          |                                                            |                                         |
| # 12                                                    | 600 786 44                                                              | 1                                               | SEILKLEMME 7,0-10,0M 8                                                     |                                                            |                                         |
| # 12                                                    | 600 786 44                                                              | 2                                               | SEILKLEMME 7,0-10,0M 8                                                     | 1)                                                         |                                         |
| 13                                                      | 581 464 44                                                              | 1                                               | BOLZ. 25 X 134 NUT                                                         |                                                            |                                         |
| 14                                                      | 522 810 44                                                              | 4                                               | SCHEIBE 25,5X 36 X 4                                                       |                                                            |                                         |
| 15                                                      | 581 378 44                                                              | 2                                               | WINKEL                                                                     |                                                            |                                         |
| 16                                                      | 319 286 99                                                              | 4                                               | ZYL.SHR I6KT M16 X 35                                                      | 10.9                                                       | DIN 912                                 |
| 17                                                      | 343 116 99                                                              | 4                                               | FEDERRING 16 A                                                             | FEDST                                                      | DIN 127                                 |
| # 100                                                   | 828 115 44                                                              | 1                                               | BOLZ.KOPF 20H 9X49,5NUT                                                    |                                                            |                                         |
| # 101                                                   | 343 486 99                                                              | 3                                               | STUETZSCHEI. 20X 28X2                                                      |                                                            |                                         |
| 102                                                     | 342 470 99                                                              | 1                                               | SICHER.RING 20X1,75                                                        | FEDST                                                      | DIN 471                                 |
| 103                                                     | 469 691 44                                                              | 1                                               | GERAET-MGS 0,8 T                                                           | KPL. (TEIL-NR. 100 - 102) PLV 168                          |                                         |
| 103                                                     | 469 791 44                                                              | 1                                               | GERAET-MGS 0,624T                                                          | KPL. (TEIL-NR. 100 - 102) PLV 166                          |                                         |
| 103                                                     | 469 891 44                                                              | 1                                               | GERAET-MGS 0,5 T                                                           | KPL. (TEIL-NR. 100 - 102) PLV 165                          |                                         |
| 104                                                     | 469 391 44                                                              | 1                                               | ZUGMESSSTAB-M.MESSKAB                                                      | KPL. (TEIL-NR. 100 - 102,105)                              |                                         |
| 105                                                     | 343 486 99                                                              | 2                                               | STUETZSCHEI. 20X 28X2                                                      | FEDST                                                      | DIN 988                                 |



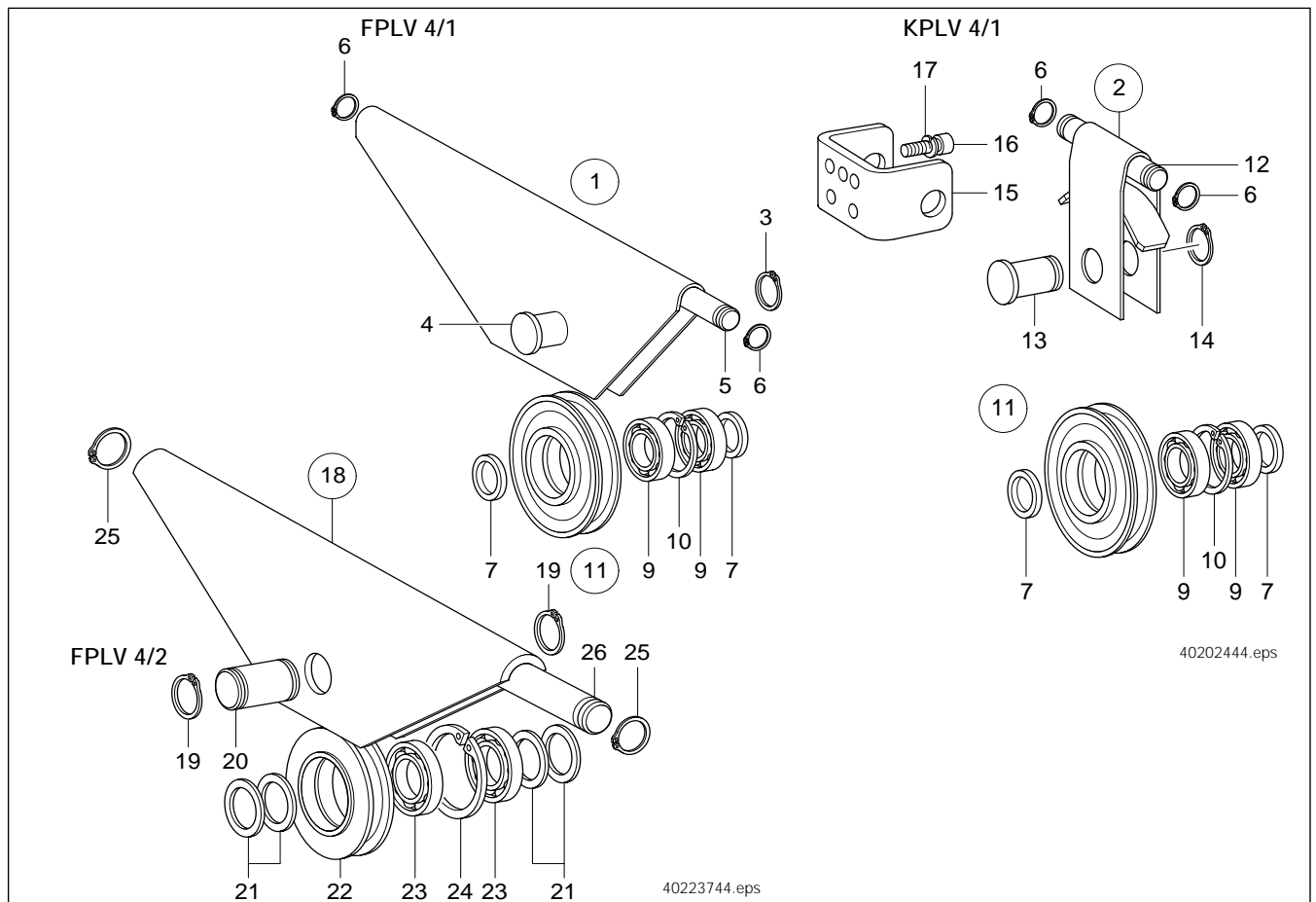
Oberflasche - Ausgleichsrolle Ø 80, 4/2

Return sheave - Compensating sheave 80 dia., 4/2

Moufle supérieure - Poulie de compensation Ø 80, 4/2

Motón superior - Polea de compensación Ø 80, 4/2

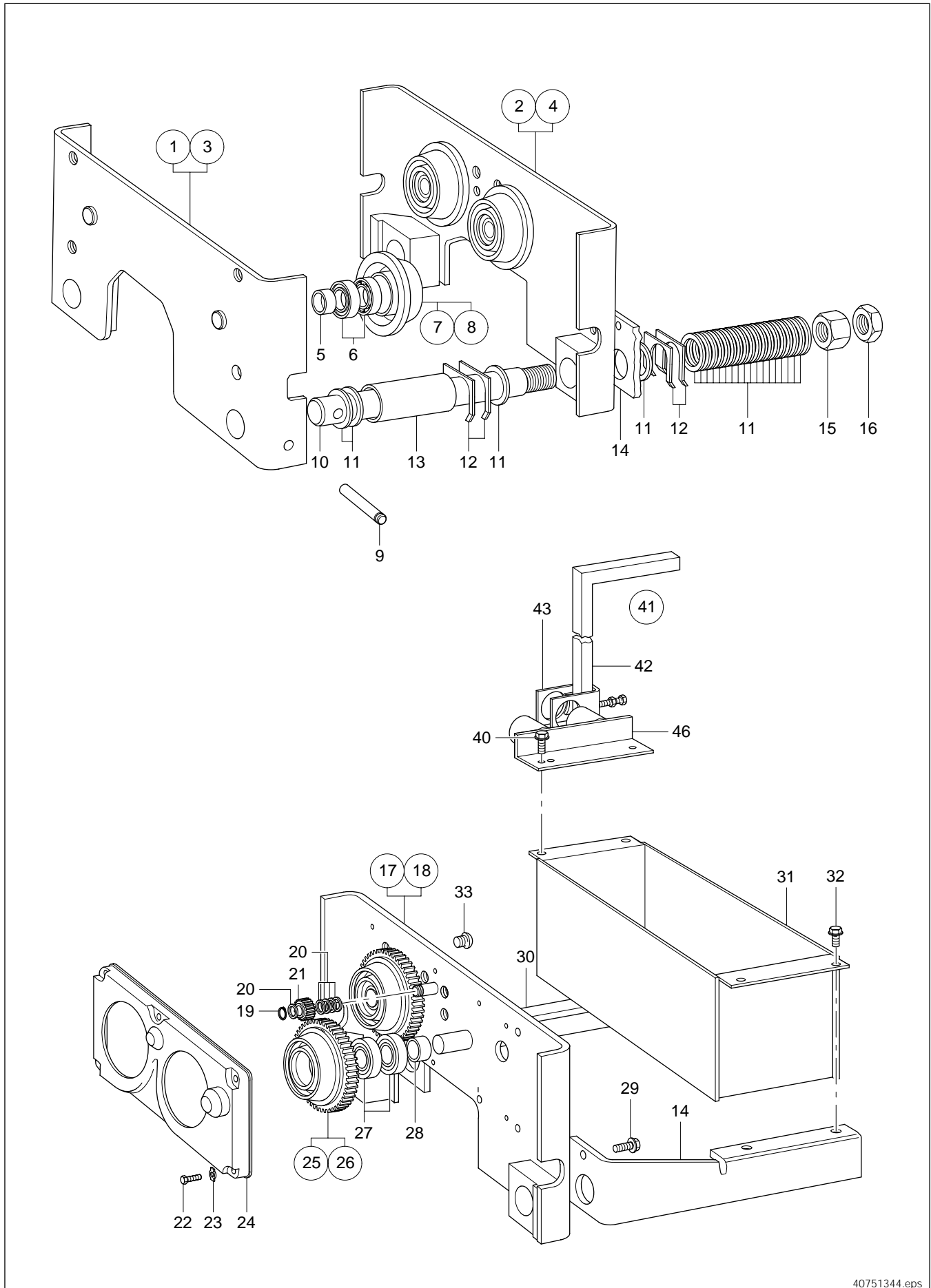
Carrucola - carrucola di rinvio Ø 80, 4/2



| Teil-Nr<br>Item No<br>Repère<br>N° de pieza<br>Pezzo N. | Bestell-Nr<br>Part Number<br>No de réf.<br>N° de ref.<br>Riferimento N. | Stück<br>Quantity<br>Quantité<br>Cdad.<br>Unità | Bezeichnung<br>Designation<br>Désignation<br>Denominación<br>Denominazione | Werkstoff<br>Material<br>Matériau<br>Material<br>Materiale | Norm<br>Norm<br>Norme<br>Norma<br>Norma |
|---------------------------------------------------------|-------------------------------------------------------------------------|-------------------------------------------------|----------------------------------------------------------------------------|------------------------------------------------------------|-----------------------------------------|
| 1                                                       | 581 680 44                                                              | 1                                               | OBERFLASCHE 160/ 9                                                         | FPLV 4/1, KPL. (TEIL-NR. 3 - 7, 11)                        |                                         |
| 2                                                       | 581 460 44                                                              | 1                                               | OBERFLASCHE 160-PL                                                         | KPLV 4/1, KPL. (TEIL-NR. 6, 7, 11 - 14)                    |                                         |
| 3                                                       | 342 545 99                                                              | 1                                               | SICHER.RING 45X1,75                                                        | FEDST                                                      | DIN 471                                 |
| 4                                                       | 593 236 44                                                              | 1                                               | BOLZ.KOPF-45H 6X 56 NU                                                     |                                                            |                                         |
| 5                                                       | 581 677 44                                                              | 1                                               | BOLZ. 25 X 531 NUT                                                         |                                                            |                                         |
| 6                                                       | 342 525 99                                                              | 2                                               | SICHER.RING 25X1,2                                                         | FEDST                                                      | DIN 471                                 |
| 7                                                       | 341 446 99                                                              | 2                                               | PASSSCHEIBE 45X 55X1                                                       | ST2K50                                                     | DIN 988                                 |
| 9                                                       | 368 109 99                                                              | 2                                               | RIL-KUGELL. 6009 Z                                                         | WLZ-ST                                                     | DIN 625                                 |
| 10                                                      | 342 662 99                                                              | 1                                               | SICHER.RING 75X2,5                                                         | FEDST                                                      | DIN 472                                 |
| 11                                                      | 593 230 44                                                              | 1                                               | SEILROLLE 160 KG-L                                                         | KPL. (TEIL-NR. 9, 10)                                      |                                         |
| 12                                                      | 581 464 44                                                              | 1                                               | BOLZ. 25 X 134 NUT                                                         |                                                            |                                         |
| 13                                                      | 593 236 44                                                              | 1                                               | BOLZ.KOPF-45H 6X 56 NU                                                     |                                                            |                                         |
| 14                                                      | 342 545 99                                                              | 1                                               | SICHER.RING 45X1,75                                                        | FEDST                                                      | DIN 471                                 |
| 15                                                      | 581 468 44                                                              | 1                                               | BOCK-OBERFLASCHE                                                           |                                                            |                                         |
| 16                                                      | 319 286 99                                                              | 4                                               | ZYL.SHR 16KT M16 X 35                                                      | 10.9                                                       | DIN 912                                 |
| 17                                                      | 343 116 99                                                              | 4                                               | FEDERRING 16 A                                                             | FEDST                                                      | DIN 127                                 |
| 18                                                      | 581 685 44                                                              | 1                                               | AUSGLEICHSROLLE 80 4/2                                                     | KPL. (TEIL-NR. 19 - 26)                                    |                                         |
| 19                                                      | 342 530 99                                                              | 2                                               | SICHER.RING 30X1,5                                                         | FEDST                                                      | DIN 471                                 |
| 20                                                      | 593 036 44                                                              | 1                                               | BOLZ. 30 H 6X 45 NUT                                                       |                                                            |                                         |
| 21                                                      | 341 429 99                                                              | 4                                               | PASSSCHEIBE 30X 42X1                                                       | ST2K50                                                     | DIN 988                                 |
| 22                                                      | 593 874 44                                                              | 1                                               | SEILROLLE 80                                                               |                                                            |                                         |
| 23                                                      | 360 446 99                                                              | 2                                               | RIL-KUGELL.16006                                                           | WLZ-ST IL                                                  | DIN 625                                 |
| 24                                                      | 342 652 99                                                              | 1                                               | SICHER.RING 55X2                                                           | FEDST                                                      | DIN 472                                 |
| 25                                                      | 342 525 99                                                              | 2                                               | SICHER.RING 25X1,2                                                         | FEDST                                                      | DIN 471                                 |
| 26                                                      | 581 677 44                                                              | 1                                               | BOLZ. 25 X 531 NUT                                                         |                                                            |                                         |

22225313.tbl

Fahrwerk EKPLV und RKPLV 3,2 t  
 EKPLV and RKPLV 3,2 t trolleys  
 Chariots EKPLV et RKPLV 3,2 t  
 Carros EKPLV y RKPLV 3,2 t  
 Carrello EKPLV e RKPLV e RKPLV 3,2 t

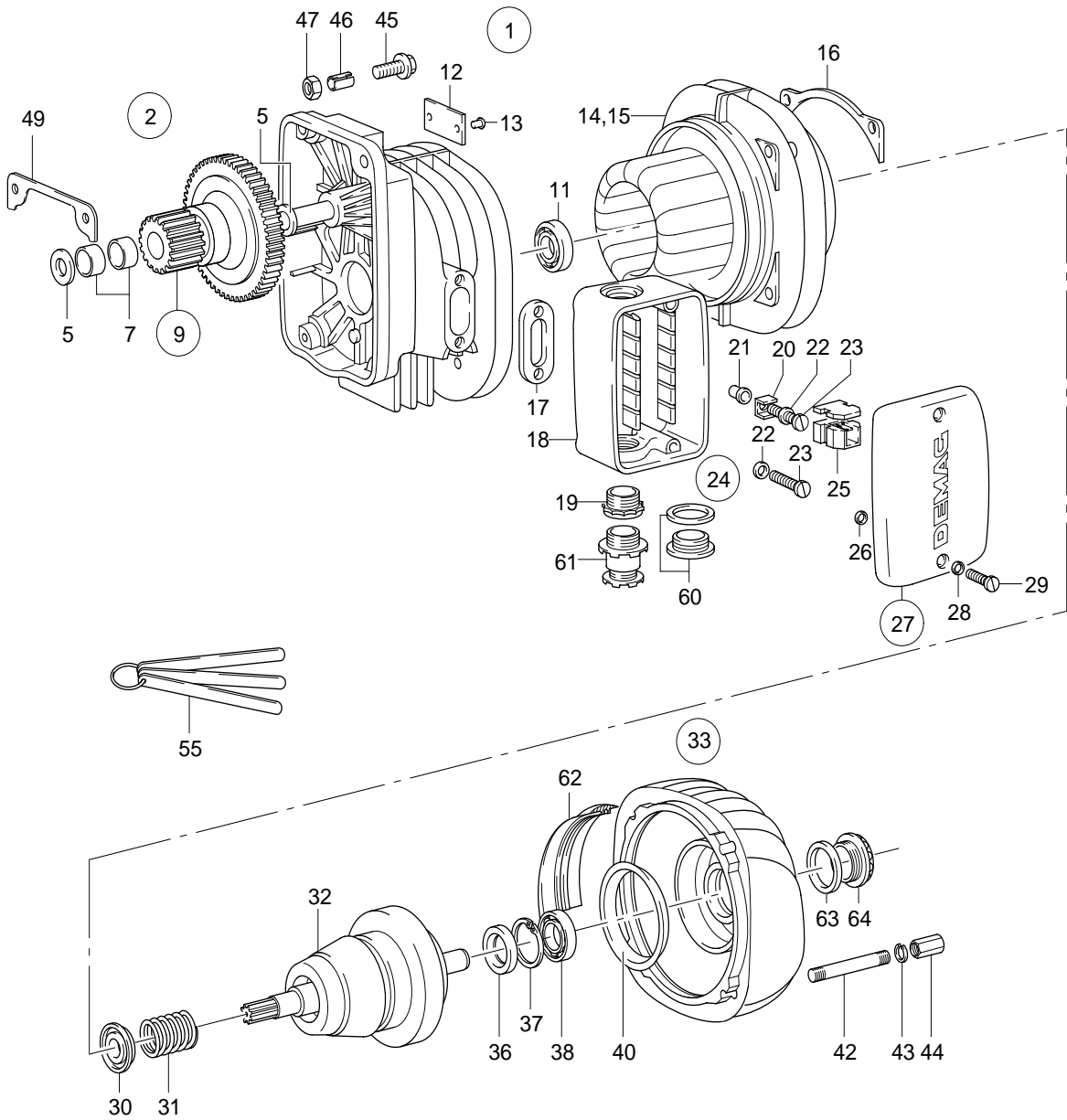


Fahrwerk EKPLV und RKPLV 3,2 t  
EKPLV and RKPLV 3,2 t trolleys  
Chariots EKPLV et RKPLV 3,2 t  
Carros EKPLV y RKPLV 3,2 t  
Carrello EKPLV e RKPLV e RKPLV 3,2 t

| Teil-Nr     | Bestell-Nr     | Stück       | Bezeichnung             | Werkstoff                       | Norm     |
|-------------|----------------|-------------|-------------------------|---------------------------------|----------|
| Item No     | Part Number    | Quantity    | Designation             | Material                        | Norm     |
| Repère      | No de réf.     | Quantité    | Désignation             | Matériau                        | Norme    |
| N° de pieza | N° de ref.     | Cdad.       | Denominación            | Material                        | Norma    |
| Pezzo N.    | Riferimento N. | Unità       | Denominazione           | Materiale                       | Norma    |
|             | Laufrolle      | zylindrisch | kegelig                 |                                 |          |
| 1           | 581 936 44     | 1           | SEITENSCHILD 2LR.ZYL.OZ | KPL. (TEIL-NR. 5, 7)            |          |
| 2           | 581 937 44     | 1           | SEITENSCHILD 1LR.ZYL.OZ | KPL. (TEIL-NR. 5, 7)            |          |
| 3           | 581 930 44     | 1           | SEITENSCHILD 2LR.KON.OZ | KPL. (TEIL-NR. 5, 8)            |          |
| 4           | 581 940 44     | 1           | SEITENSCHILD 1LR.KON.OZ | KPL. (TEIL-NR. 5, 8)            |          |
| 5           | 563 367 44     | 2           | BUCHSE 30,5X 38 X15     |                                 |          |
| 6           | 368 206 99     | 2           | RIL-KUGELL. 6206 Z      | WLZ-ST                          | DIN 625  |
| 7           | 581 408 44     | 2           | LAUFRAD-ZYL112 1 SPK.OZ | KPL. (TEIL-NR. 6)               |          |
| 8           | 581 428 44     | 2           | LAUFRAD-KEG112 1 SPK.OZ | KPL. (TEIL-NR. 6)               |          |
| 9           | 597 094 44     | 2           | STIFT,PASSKERB- 12X110  |                                 |          |
| 10          | 581 946 44     | 2           | BOLZ. 45 M36X319        | FLBR. 106 - 155 mm              |          |
| 10          | 581 948 44     | 2           | BOLZ. 45 M36X394        | FLBR. 163 - 230 mm              |          |
| 10          | 581 952 44     | 2           | BOLZ. 45 M36X464        | FLBR. 240 - 300 mm              |          |
| 11          | 522 220 44     | 58          | SCHEIBE 45,5X 65 X 4    | FLBR. 106 - 155 mm              |          |
| 11          | 522 220 44     | 50          | SCHEIBE 45,5X 65 X 4    | FLBR. 163 - 230 mm              |          |
| 11          | 522 220 44     | 50          | SCHEIBE 45,5X 65 X 4    | FLBR. 240 - 300 mm              |          |
| 12          | 581 954 44     | 8           | NACHSTELLBLECH-KPLV3,2T |                                 |          |
| 13          | 595 455 44     | 2           | ROHR 60,3X3,65 X 38     | FLBR. 106 - 155 mm              |          |
| 13          | 581 949 44     | 2           | ROHR 60,3X3,6 X 127     | FLBR. 163 - 230 mm              |          |
| 13          | 581 953 44     | 2           | ROHR-FLB.240-300        | FLBR. 240 - 300 mm              |          |
| 14          | 581 958 44     | 1           | WINKEL1-GEGENGEW.PLV160 |                                 |          |
| 15          | 337 567 99     | 2           | 6KT-MUTTER M36          | 8 A2F                           | DIN 934  |
| 16          | 343 259 99     | 2           | SICH.MUTTER M36         | FEDST A2F                       | DIN 7967 |
| 17          | 581 935 44     | 1           | SEITENSCHILD 1LR.ZYL.MZ | KPL. (TEIL-NR. 19 - 25, 28)     |          |
| 18          | 581 910 44     | 1           | SEITENSCHILD 1LR.BAL.MZ | KPL. (TEIL-NR. 19 - 24, 26, 28) |          |
| 19          | 342 515 99     | 1           | SICHER.RING 15X1        | FEDST                           | DIN 471  |
| 20          | 563 778 44     | 5           | SCHEIBE15D12X 26 X 2    |                                 |          |
| 21          | 581 325 44     | 1           | ZAHNRAD-Z 18 M 2 B 15   |                                 |          |
| 22          | 325 275 99     | 6           | SCHNEIDSHR AM 5 X 25    | C 15                            | DIN 7513 |
| 23          | 600 682 44     | 6           | SICHERUNGSSCHEIBE X1    |                                 |          |
| 24          | 581 319 44     | 1           | ABDECKBLECH-EKPL 1,6T   |                                 |          |
| 25          | 581 409 44     | 2           | LAUFRAD-ZYL112 1 SPK.MZ | KPL. (TEIL-NR. 27)              |          |
| 26          | 581 429 44     | 2           | LAUFRAD-KEG112 1 SPK.MZ | KPL. (TEIL-NR. 27)              |          |
| 27          | 368 206 99     | 2           | RIL-KUGELL. 6206 Z      | WLZ-ST                          | DIN 625  |
| 28          | 563 367 44     | 2           | BUCHSE 30,5X 38 X15     |                                 |          |
| 29          | 300 238 44     | 2           | SICH.SHR M12X20 VB.RIPP | 100                             | N0118919 |
| 30          | 581 959 44     | 1           | WINKEL2-GEGENGEW.PLV160 |                                 |          |
| 31          | 581 955 44     | 1           | GEGENGEWKAST.KPLV       |                                 |          |
| 33          | 600 460 44     | 2           | STOPF. 16,5X14,3X 9,5 A | PE-WEICH                        | N0111009 |
| 40          | 300 215 44     | 4           | SICH.SHR M 8X16 VB.RIPP | 100                             | N0118919 |
| 41          | 581 395 44     | 1           | STROMABNEHMERHALTER-VP. | KPL. (TEIL-NR. 43, 46)          |          |
| 42          | 964 320 44     | 1           | MTN. ROHR 25X500X180    |                                 |          |
| 43          | 964 315 44     | 1           | ROHRKLEMME 4425-C4040   |                                 |          |
| 46          | 581 396 44     | 1           | STROMABNEHMERRO.HALTER  |                                 |          |

22225314.tbl

Motor 13/6 PF für Fahrwerk EKPLV 3,2 t  
 13/6 PF motor for EKPLV 3,2 t trolley  
 Moteur 13/6 PF pour chariot EKPLV 3,2 t  
 Motor 13/6 PF para carros EKPLV 3,2 t  
 Motore 13/6 PF per carrello EKPLV 3,2 t



**Motor 13/6 PF für Fahrwerk EKPLV 3,2 t**  
**13/6 PF motor for EKPLV 3,2 t trolley**  
**Moteur 13/6 PF pour chariot EKPLV 3,2 t**  
**Motor 13/6 PF para carros EKPLV 3,2 t**  
**Motore 13/6 PF per carrello EKPLV 3,2 t**

| Teil-Nr     | Bestell-Nr     | Stück    | Bezeichnung             | Werkstoff                                                    | Norm      |
|-------------|----------------|----------|-------------------------|--------------------------------------------------------------|-----------|
| Item No     | Part Number    | Quantity | Designation             | Material                                                     | Norm      |
| Repère      | No de réf.     | Quantité | Désignation             | Matériau                                                     | Norme     |
| Nº de pieza | Nº de ref.     | Cdad.    | Denominación            | Material                                                     | Norma     |
| Pezzo N.    | Riferimento N. | Unità    | Denominazione           | Materiale                                                    | Norma     |
| 1           | 563 913 44     | 1        | MOTOR 28M 220/380V50AB  | KPL. (TEIL-NR. 2, 12 - 14, 16, 24, 25, 27, 30 - 33, 42 - 44) |           |
| 1           | 563 915 44     | 1        | MOTOR 28M 240/415V50AB  | KPL. (TEIL-NR. 2, 12 - 14, 16, 24, 25, 27, 30 - 33, 42 - 44) |           |
| 1           | 563 916 44     | 1        | MOTOR 14M 220/380V50AB  | KPL. (TEIL-NR. 2, 12 - 14, 16, 24, 25, 27, 30 - 33, 42 - 44) |           |
| 1           | 563 918 44     | 1        | MOTOR 14M 240/415V50AB  | KPL. (TEIL-NR. 2, 12 - 14, 16, 24, 25, 27, 30 - 33, 42 - 44) |           |
| 1           | 563 968 44     | 1        | MOTOR 7/28M 380V50AB    | KPL. (TEIL-NR. 2, 12 - 14, 16, 24, 25, 27, 30 - 33, 42 - 44) |           |
| 1           | 563 969 44     | 1        | MOTOR 7/28M 500V50AB    | KPL. (TEIL-NR. 2, 12 - 14, 16, 24, 25, 27, 30 - 33, 42 - 44) |           |
| 1           | 563 967 44     | 1        | MOTOR 7/28M 415V50AB    | KPL. (TEIL-NR. 2, 12 - 14, 16, 24, 25, 27, 30 - 33, 42 - 44) |           |
| 1           | 563 982 44     | 1        | MOTOR 4,6/14M 380V50AB  | KPL. (TEIL-NR. 2, 12 - 14, 16, 24, 25, 27, 30 - 33, 42 - 44) |           |
| 2           | 563 770 44     | 1        | LAGERSCHILD-FA.ANTR. M5 | KPL. (TEIL-NR. 5, 6, 9, 11)                                  |           |
| 5           | 563 778 44     | 2        | SCHEIBE15D12X 26 X 2    |                                                              |           |
| 6           | 342 515 99     | 1        | SICHER.RING 15X1        | FEDST                                                        | DIN 471   |
| 7           | 343 492 44     | 2        | BUCHSE 15 X17 X15A      | ST/ACETAL                                                    | NO119429  |
| 9           | 563 773 44     | 1        | D.RAD-Z103M1 Z18M2      | KPL. (TEIL-NR. 7)                                            |           |
| 11          | 360 503 99     | 1        | RIL-KUGELL. 6003        | FE.-30+110                                                   | DIN- 625  |
| 12          | 600 051 44     | 1        | SCHILD-LE MOTOR NEUTRAL |                                                              |           |
| 13          | 350 413 99     | 2        | NAGEL,HRD-KERB- 2,6X 6  | ST A2F                                                       | ISO 8747  |
| 14          | 563 722 44     | 1        | STAENDER-F 220/380V50   | 1)                                                           |           |
| 14          | 563 724 44     | 1        | STAENDER-F 240/415V50AB | 1)                                                           |           |
| 14          | 563 822 44     | 1        | STAENDER-F 220/380V50AB | 1)                                                           |           |
| 14          | 563 824 44     | 1        | STAENDER-F 240/415V50AB | 1)                                                           |           |
| 14          | 563 725 44     | 1        | STAENDER-F 380V50AB     | 1)                                                           |           |
| 14          | 563 726 44     | 1        | STAENDER-F 500V50AB     | 1)                                                           |           |
| 14          | 563 727 44     | 1        | STAENDER-F 415V50AB     | 1)                                                           |           |
| 14          | 563 701 44     | 1        | STAENDER-F 380V50AB     | 1)                                                           |           |
| 15          | 563 723 44     | 1        | STAENDER-F 290/500V50   | 1)                                                           |           |
| 15          | 563 823 44     | 1        | STAENDER-F 290/500V50AB | 1)                                                           |           |
| 16          | 560 254 44     | 14       | SEGMENT 13/3P           |                                                              |           |
| 17          | 563 689 44     | 1        | DICHTUNG-KLEKA.UNTERT.  |                                                              |           |
| 18          | 563 686 44     | 1        | KLEMMENK.UNTERT.        |                                                              |           |
| 19          | 504 504 44     | 2        | NIPPEL-W PG21 RD GE K   | 213-405                                                      | G         |
| 20          | 440 164 99     | 1        | FLACHSTECKER 2X 6,3-0,8 |                                                              |           |
| 21          | 374 379 99     | 1        | ROHRNIET A6 X0,4 X10    | 1.4301                                                       | DIN- 7340 |
| 22          | 343 805 99     | 2        | FEDERRING 5 A           | FEDST A2F                                                    | DIN 127   |
| 23          | 318 179 99     | 2        | ZYL.SHR M 5 X 20        |                                                              | DIN 84    |
| 24          | 563 685 44     | 1        | KL.KASTEN MOT.13 KF     | KPL. (TEIL-NR. 17 - 23, 27)                                  |           |
| 25          | 505 773 44     | 1        | KLEMMLEISTE 4X 4,8STST  | 2)                                                           |           |
| 25          | 505 774 44     | 1        | KLEMMLEISTE 6X 4,8STST  | 3)                                                           |           |
| 26          | 340 435 99     | 2        | SCHEIBE 3,7X 7 X1,0     |                                                              | DIN- 433  |
| 27          | 563 687 44     | 1        | KLEMMENK.DECKEL-EU      | KPL. (TEIL-NR. 26, 28, 29)                                   |           |
| 28          | 343 872 44     | 2        | SHR.SICHERUNG M 4       | PA6                                                          | NO118689  |
| 29          | 318 166 99     | 2        | ZYL.SHR M 4 X 16        |                                                              | DIN 84    |
| 30          | 560 225 44     | 1        | DRUCKRING 7,3 13/3P     | 1)                                                           |           |
| 30          | 560 226 44     | 1        | DRUCKRING 7,6 13/3P     | 1)                                                           |           |
| 30          | 560 227 44     | 1        | DRUCKRING 7,9 13/3P     | 1)                                                           |           |
| 30          | 560 228 44     | 1        | DRUCKRING 8,2 13/3P     | 1)                                                           |           |
| 31          | 563 793 44     | 1        | FED-DRU 1,8 X25,8X 84   | KENNFARBE: GRÜN, 30N                                         |           |
| 32          | 563 048 44     | 1        | LAEUFER+BREMSS.         | 1)                                                           |           |
| 32          | 563 047 44     | 1        | LAEUFER+BREMSS.VERNICK. | 1) 4)                                                        |           |

22225315.tbl

- |                                                                                                                                                                                             |                                                                                                                                                                                          |
|---------------------------------------------------------------------------------------------------------------------------------------------------------------------------------------------|------------------------------------------------------------------------------------------------------------------------------------------------------------------------------------------|
| 1) Bei Bestellung eines Läufers oder Ständers muß zur Einstellung des Luftspaltes (0,3 mm mit Fühlerlehrensatz Teil-Nr. 55) ein Satz Druckringe (Teil-Nr. 30) mitbestellt werden.           | 1) Al pasar pedido para un rotor o estator, es necesario incluir un juego de anillos de presión (pieza 30) para ajustar el entrehierro (0,30 mm) con el calibre de espesores (pieza 55). |
| 2) Katzfahren (1 Geschwindigkeit)                                                                                                                                                           | 2) Traslación carro (1 velocidad).                                                                                                                                                       |
| 3) Katzfahren (2 Geschwindigkeiten)                                                                                                                                                         | 3) Traslación carro (2 velocidades).                                                                                                                                                     |
| 4) Für Einsatz bei erschwerten Umweltbedingungen                                                                                                                                            | 4) Para utilización bajo condiciones ambientales duras.                                                                                                                                  |
| 1) When ordering a rotor or stator, a set of thrust rings (item 30) must also be ordered for adjusting the air gap (0,3 mm with feeler gauge set, item 55).                                 | 1) Nell'ordine di un rotore o statore occorre ordinare anche un set di anelli a pressione (part. no. 11) per la regolazione del traferro (0,35 mm con calibro part. no. 30).             |
| 2) Cross travel (1 speed)                                                                                                                                                                   | 2) Traslazione (1 velocità)                                                                                                                                                              |
| 3) Cross travel (2 speeds)                                                                                                                                                                  | 3) Traslazione (2 velocità)                                                                                                                                                              |
| 4) For service under arduous conditions                                                                                                                                                     | 4) Per l'impiego in condizioni ambientali gravose.                                                                                                                                       |
| 1) Pour la commande d'un rotor ou d'un stator, inclure un jeu de bagues de butée (rep. 30) pour adapter l'entrefer à sa valeur correcte (0,3 mm) à l'aide de la jauge d'épaisseur (rep.55). |                                                                                                                                                                                          |
| 2) Direction (1 vitesse)                                                                                                                                                                    |                                                                                                                                                                                          |
| 3) Direction (2 vitesses)                                                                                                                                                                   |                                                                                                                                                                                          |
| 4) Pour utilisation dans des conditions environnantes difficiles                                                                                                                            |                                                                                                                                                                                          |
| 3) Katzfahren (2 Geschwindigkeiten)                                                                                                                                                         |                                                                                                                                                                                          |
| 4) Für Einsatz bei erschwerten Umweltbedingungen                                                                                                                                            |                                                                                                                                                                                          |

**Motor 13/6 PF für Fahrwerk EKPLV 3,2 t**  
**13/6 PF motor for EKPLV 3,2 t trolley**  
**Moteur 13/6 PF pour chariot EKPLV 3,2 t**  
**Motor 13/6 PF para carros EKPLV 3,2 t**  
**Motore 13/6 PF per carrello EKPLV 3,2 t**

| Teil-Nr     | Bestell-Nr     | Stück    | Bezeichnung              | Werkstoff                       | Norm      |
|-------------|----------------|----------|--------------------------|---------------------------------|-----------|
| Item No     | Part Number    | Quantity | Designation              | Material                        | Norm      |
| Repère      | No de réf.     | Quantité | Désignation              | Matériau                        | Norme     |
| Nº de pieza | Nº de ref.     | Cdad.    | Denominación             | Material                        | Norma     |
| Pezzo N.    | Riferimento N. | Unità    | Denominazione            | Materiale                       | Norma     |
| 33          | 563 055 44     | 1        | LAGERSCHILD-B-ASBESTFR.  | KPL. (TEIL-NR. 36 - 38, 40, 64) |           |
| 36          | 560 245 44     | 1        | WEL.DICHTR. 17X 35X 5    |                                 |           |
| 37          | 342 635 99     | 1        | SICHER.RING 35X1,5       | FEDST                           | DIN 472   |
| 38          | 360 503 99     | 1        | RIL-KUGELL. 6003         | FE.-30+110                      | DIN- 625  |
| 40          | 560 290 44     | 1        | BREMSBELAG-PK 1 ASBFR    | 2)                              |           |
| 42          | 600 638 44     | 4        | STIFTSHR M 5X 79X87      |                                 |           |
| 43          | 343 805 99     | 4        | FEDERRING 5 A            | FEDST A2F                       | DIN 127   |
| 44          | 600 654 44     | 4        | MUTTER M 5 M.IN-6KT      |                                 |           |
| 45          | 300 221 44     | 4        | SICH.SHR M 8X35 VB.RIPP  | 100                             | N0118919  |
| 46          | 345 868 99     | 1        | SPANNSTIFT 11 X 18       | 55SI7 V                         | DIN 7346  |
| 47          | 300 282 44     | 1        | SICH.MUTTER M 8 VB.RIPP  | 10                              | N0118929  |
| 49          | 581 369 44     | 1        | DICHTUNG-FAHRANTRIEB-PK  |                                 |           |
| 55          | 100 150 84     | 3        | FUEHLERLEHRE-SATZ        | 0,25; 0,30; 0,35 ;0,40 mm 1)    |           |
| 60          | 007 239 98     | 1        | VERSCHLUSS-SHR PG21 D    | 3) BAKELIT                      | N0118139  |
| 61          | 504 695 44     | 2        | VERSHR-U PG21 -16 K      | 3) 2040 425 +                   |           |
| 62          | 600 774 44     | 1        | DICHTUNGSPROF.13P        | 3)                              |           |
| 63          | 600 875 99     | 1        | DICHTRING G PG21 K       | 3) PE                           | DIN 46320 |
| 64          | 600 706 44     | 1        | VERSCHLUSSSCHRAUBE PG 21 |                                 |           |
|             | 011 058 44     |          | FETT, SPEZ-KPF 2K30      | 60,0ML-TB                       | DG 67 B   |

22225316.tbl

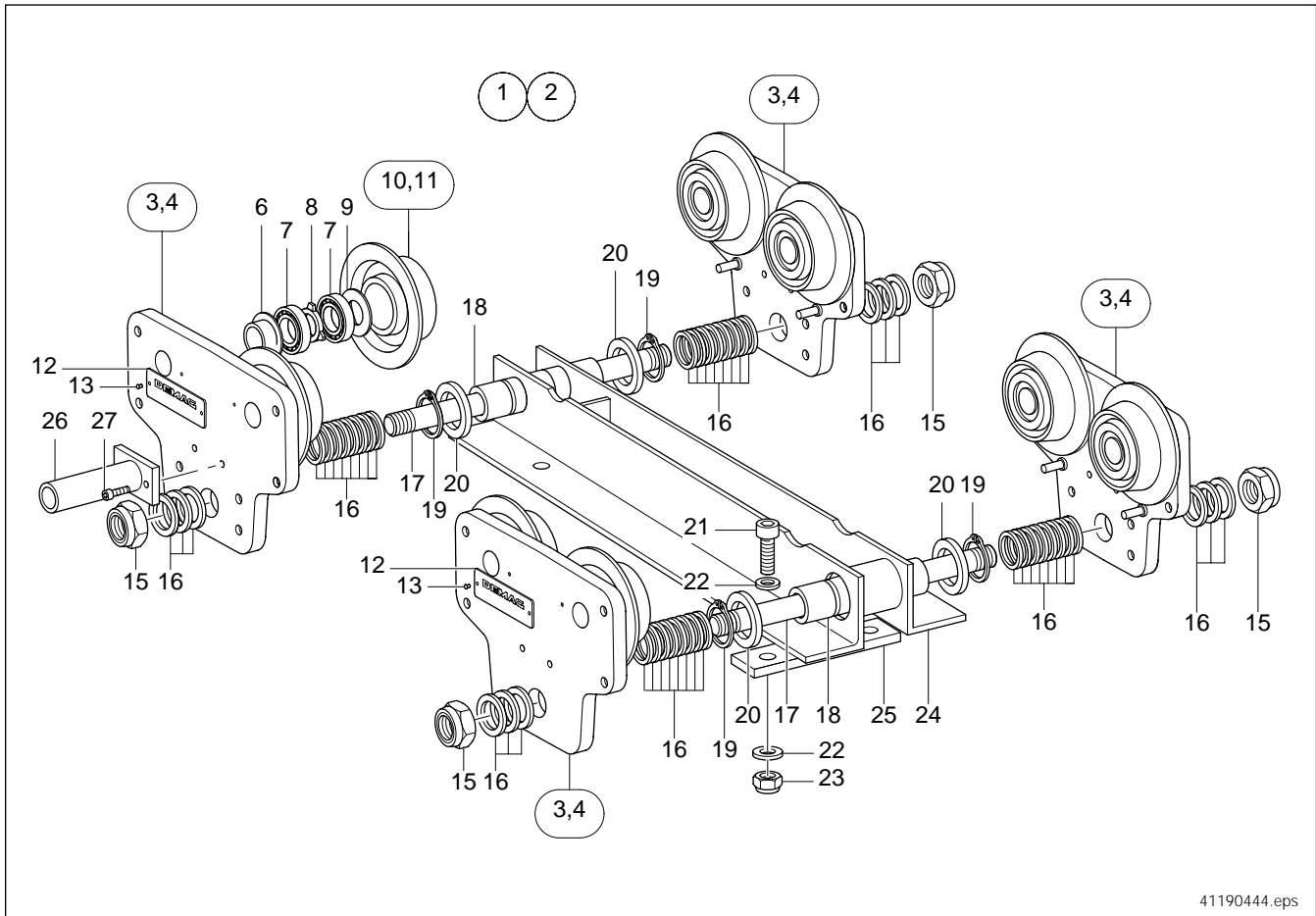
- 1) Soll-Luftspalt zwischen Ständerbohrung und Laufer: 0,3 mm  
2) Mit Klebevorrichtung  
3) Für Einsatz bei erschwerten Umweltbedingungen  
1) Air gap required between stator and rotor: 0,3 mm  
2) With gluing device  
3) For service under arduous conditions

- 1) Juego nominal (entrehierro) entre el estator y el rotor: 0,3 mm  
2) Con dispositivo para pegar el forro.  
3) Para utilización bajo condiciones ambientales duras.  
1) Traferro teorico tra foro statore e rotore: 0,3 mm  
2) Con dispositivo di incollaggio  
3) Per l'impiego in condizioni ambientali gravose.

- 1) Entrefer obligatoire entre stator et rotor: 0,3 mm  
2) Avec dispositif de collage  
3) Pour utilisation dans des conditions environnantes difficiles



Fahrwerk RUPLV 3,2 t  
 RUPLV 3.2 t trolleys  
 Chariot RUPLV 3,2 t  
 Carros RUPLV 3,2 t  
 Carrello RUPLV 3,2 t



41190444.eps

| Teil-Nr     | Bestell-Nr     | Stück    | Bezeichnung   | Werkstoff | Norm  |
|-------------|----------------|----------|---------------|-----------|-------|
| Item No     | Part Number    | Quantity | Designation   | Material  | Norm  |
| Repère      | No de réf.     | Quantité | Désignation   | Matériau  | Norme |
| Nº de pieza | Nº de ref.     | Cdad.    | Denominación  | Material  | Norma |
| Pezzo N.    | Riferimento N. | Unità    | Denominazione | Materiale | Norma |

| Laufrolle | zylindrisch | kegelig    |                           |                            |            |          |
|-----------|-------------|------------|---------------------------|----------------------------|------------|----------|
| 1         | 839 672 44  |            | 2 FAHRWERK-LR.ZYL.O.TRAV. | KPL. (TEIL-NR. 3)          | RU22KG2600 |          |
| 2         |             | 839 674 44 | 2 FAHRWERK-LR.KEG.O.TRAV. | KPL. (TEIL-NR. 4)          | RU22KG2600 |          |
| 3         | 839 671 44  |            | 2 SEITENSCHILD-LR. ZYL.OZ | KPL. (TEIL-NR. 10, 12, 13) |            |          |
| 4         |             | 839 670 44 | 2 SEITENSCHILD-LR. KON.OZ | KPL. (TEIL-NR. 11 - 13)    |            |          |
| 6         | 839 779 44  |            | 1 KRAGENDICHTBUCHSE-RU2   |                            |            |          |
| 7         | 360 446 99  |            | 2 RIL-KUGELL.16006        |                            | WLZ-ST IL  | DIN 625  |
| 8         | 839 667 44  |            | 1 ABSTANDSRING-RU/EU22    |                            |            |          |
| 9         | 563 319 44  |            | 1 LAGERDECKEL 31 /54,8X4  |                            |            |          |
| 10        | 563 382 44  |            | 2 LAUFRAD-ZYL112 1 SPK.OZ | KPL. (TEIL-NR. 6 - 9)      |            |          |
| 11        |             | 563 383 44 | 2 LAUFRAD-KON112 1 SPK.OZ | KPL. (TEIL-NR. 6 - 9)      |            |          |
| 12        | 839 647 44  |            | 1 SCHILD-TR 2600KG        |                            |            |          |
| 13        | 350 910 99  |            | 2 NAGEL,HRD-KERB- 3 X 5   |                            | ST A2F     | DIN 1476 |
| 15        | 334 687 99  |            | 4 6KT-MUTTER M30X2        |                            | 8 A2F      | DIN 985  |
| 16        | 502 220 44  |            | 48 SCHEIBE 35,5X 50 X 4   | FLBR. 82 - 143 mm          |            |          |
| 16        | 502 220 44  |            | 52 SCHEIBE 35,5X 50 X 4   | FLBR. 144 - 200 mm         |            |          |
| 16        | 502 220 44  |            | 64 SCHEIBE 35,5X 50 X 4   | FLBR. 201 - 300 mm         |            |          |
| 17        | 839 553 44  |            | 2 BOLZ.TRAV.FLB. 79-143   | FLBR. 82 - 143 mm          |            |          |
| 17        | 839 554 44  |            | 2 BOLZ.TRAV.FLB.144-200   | FLBR. 144 - 200 mm         |            |          |
| 17        | 839 555 44  |            | 2 BOLZ.TRAV.FLB.201-300   | FLBR. 201 - 300 mm         |            |          |
| 18        | 581 976 44  |            | 2 ROHR-FLB. 82-143UPLV160 | FLBR. 82 - 143 mm          |            |          |
| 18        | 581 978 44  |            | 2 ROHR-FLB.171-240UPLV160 | FLBR. 144 - 200 mm         |            |          |
| 18        | 581 979 44  |            | 2 ROHR-FLB.241-300UPLV160 | FLBR. 201 - 300 mm         |            |          |

22225320.tbl

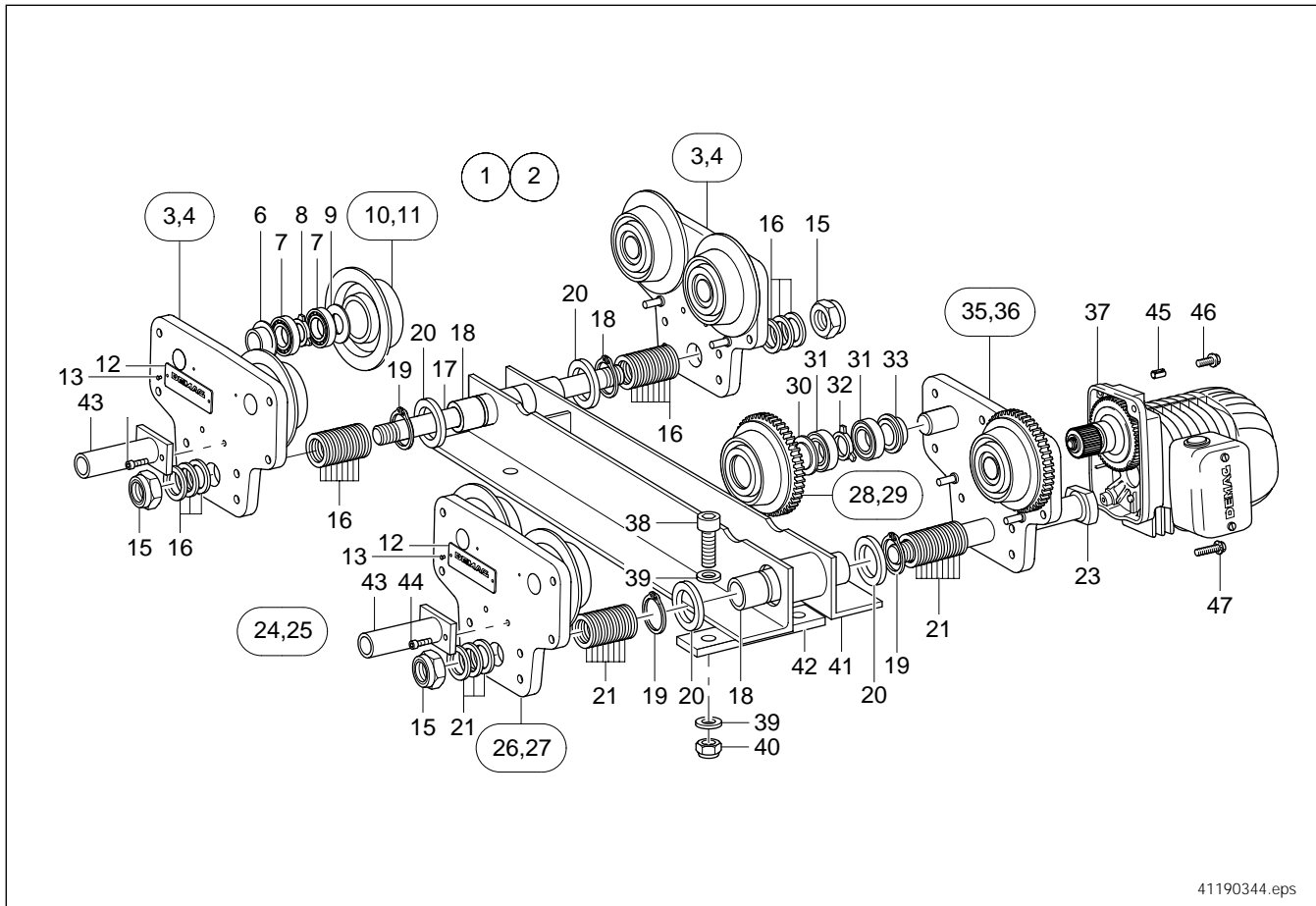


**Fahrwerk RUPLV 3,2 t**  
**RUPLV 3.2 t trolleys**  
**Chariot RUPLV 3,2 t**  
**Carros RUPLV 3,2 t**  
**Carrello RUPLV 3,2 t**

| Teil-Nr     | Bestell-Nr     | Stück       | Bezeichnung           | Werkstoff | Norm     |
|-------------|----------------|-------------|-----------------------|-----------|----------|
| Item No     | Part Number    | Quantity    | Designation           | Material  | Norm     |
| Repère      | No de réf.     | Quantité    | Désignation           | Matériau  | Norme    |
| N° de pieza | N° de ref.     | Cdad.       | Denominación          | Material  | Norma    |
| Pezzo N.    | Riferimento N. | Unità       | Denominazione         | Materiale | Norma    |
|             | Laufrolle      | zylindrisch | kegelig               |           |          |
| 19          | 342 551 99     | 4           | SICHER.RING 52X2      | FEDST     | DIN 471  |
| 20          | 341 493 99     | 4           | STUETZSCHEI. 52X 65X3 | FEDST     | DIN 988  |
| 21          | 319 288 99     | 4           | ZYL.SHR I6KT M16 X 50 | 10.9      | DIN 912  |
| 22          | 316 211 99     | 8           | SCHEIBE 17 X 30 X4    | C 45 HV   | DIN 6916 |
| 23          | 334 611 99     | 4           | SICH.MUTTER V M16     | 10 A2F    | DIN 980  |
| 24          | 581 966 44     | 1           | TRAGRAHMEN-UPLV160    |           |          |
| 25          | 581 974 44     | 2           | FL. 40 X 10 X181 BOH  |           |          |
| 26          | 839 737 44     | 1           | STROMABNEHMERROHR 400 |           |          |
| 27          | 321 410 99     | 2           | ZYL.SHR I6KT M 8 X 20 | 10.9 A2F  | DIN 912  |

22225321.tbl

Fahrwerk EUPLV 3,2 t  
 EUPLV 3,2 t trolleys  
 Chariot EUPLV 3,2 t  
 Carros EUPLV 3,2 t  
 Carrello EUPLV 3,2 t



41190344.eps

| Teil-Nr     | Bestell-Nr     | Stück    | Bezeichnung   | Werkstoff | Norm  |
|-------------|----------------|----------|---------------|-----------|-------|
| Item No     | Part Number    | Quantity | Designation   | Material  | Norm  |
| Repère      | No de réf.     | Quantité | Désignation   | Matériau  | Norme |
| Nº de pieza | Nº de ref.     | Cdad.    | Denominación  | Material  | Norma |
| Pezzo N.    | Riferimento N. | Unità    | Denominazione | Materiale | Norma |

| Laufrolle | zylindrisch | kegelig    |    |                         |                            |                   |
|-----------|-------------|------------|----|-------------------------|----------------------------|-------------------|
| 1         | 839 672 44  |            | 1  | FAHRWERK-LR.ZYL.O.TRAV. | KPL. (TEIL-NR. 3)          | RU22KG2600        |
| 2         |             | 839 674 44 | 1  | FAHRWERK-LR.KEG.O.TRAV. | KPL. (TEIL-NR. 4)          | RU22KG2600        |
| 3         | 839 671 44  |            | 2  | SEITENSCHILD-LR. ZYL.OZ | KPL. (TEIL-NR. 10, 12, 13) |                   |
| 4         |             | 839 670 44 | 2  | SEITENSCHILD-LR. KON.OZ | KPL. (TEIL-NR. 11 - 13)    |                   |
| 6         | 839 779 44  |            | 1  | KRAGENDICHTBUCHSE-RU2   |                            |                   |
| 7         | 360 446 99  |            | 2  | RIL-KUGELL.16006        |                            | WLZ-ST IL DIN 625 |
| 8         | 839 667 44  |            | 1  | ABSTANDSRING-RU/EU22    |                            |                   |
| 9         | 563 319 44  |            | 1  | LAGERDECKEL 31 /54,8X4  |                            |                   |
| 10        | 563 382 44  |            | 2  | LAUFRAD-ZYL112 1 SPK.OZ | KPL. (TEIL-NR. 6 - 9)      |                   |
| 11        |             | 563 383 44 | 2  | LAUFRAD-KON112 1 SPK.OZ | KPL. (TEIL-NR. 6 - 9)      |                   |
| 12        | 839 647 44  |            | 1  | SCHILD-TR 2600KG        |                            |                   |
| 13        | 350 910 99  |            | 2  | NAGEL,HRD-KERB- 3 X 5   |                            | ST A2F DIN 1476   |
| 15        | 334 687 99  |            | 4  | 6KT-MUTTER M30X2        |                            | 8 A2F DIN 985     |
| 16        | 502 220 44  |            | 24 | SCHEIBE 35,5X 50 X 4    | FLBR. 82 - 143 mm          |                   |
| 16        | 502 220 44  |            | 26 | SCHEIBE 35,5X 50 X 4    | FLBR. 144 - 200 mm         |                   |
| 16        | 502 220 44  |            | 32 | SCHEIBE 35,5X 50 X 4    | FLBR. 201 - 300 mm         |                   |
| 17        | 839 553 44  |            | 1  | BOLZ.TRAV.FLB. 79-143   | FLBR. 82 - 143 mm          |                   |
| 17        | 839 554 44  |            | 1  | BOLZ.TRAV.FLB.144-200   | FLBR. 144 - 200 mm         |                   |
| 17        | 839 555 44  |            | 1  | BOLZ.TRAV.FLB.201-300   | FLBR. 201 - 300 mm         |                   |
| 18        | 581 976 44  |            | 2  | ROHR-FLB. 82-143UPLV160 | FLBR. 82 - 143 mm          |                   |
| 18        | 581 978 44  |            | 2  | ROHR-FLB.171-240UPLV160 | FLBR. 144 - 200 mm         |                   |
| 18        | 581 979 44  |            | 2  | ROHR-FLB.241-300UPLV160 | FLBR. 201 - 300 mm         |                   |

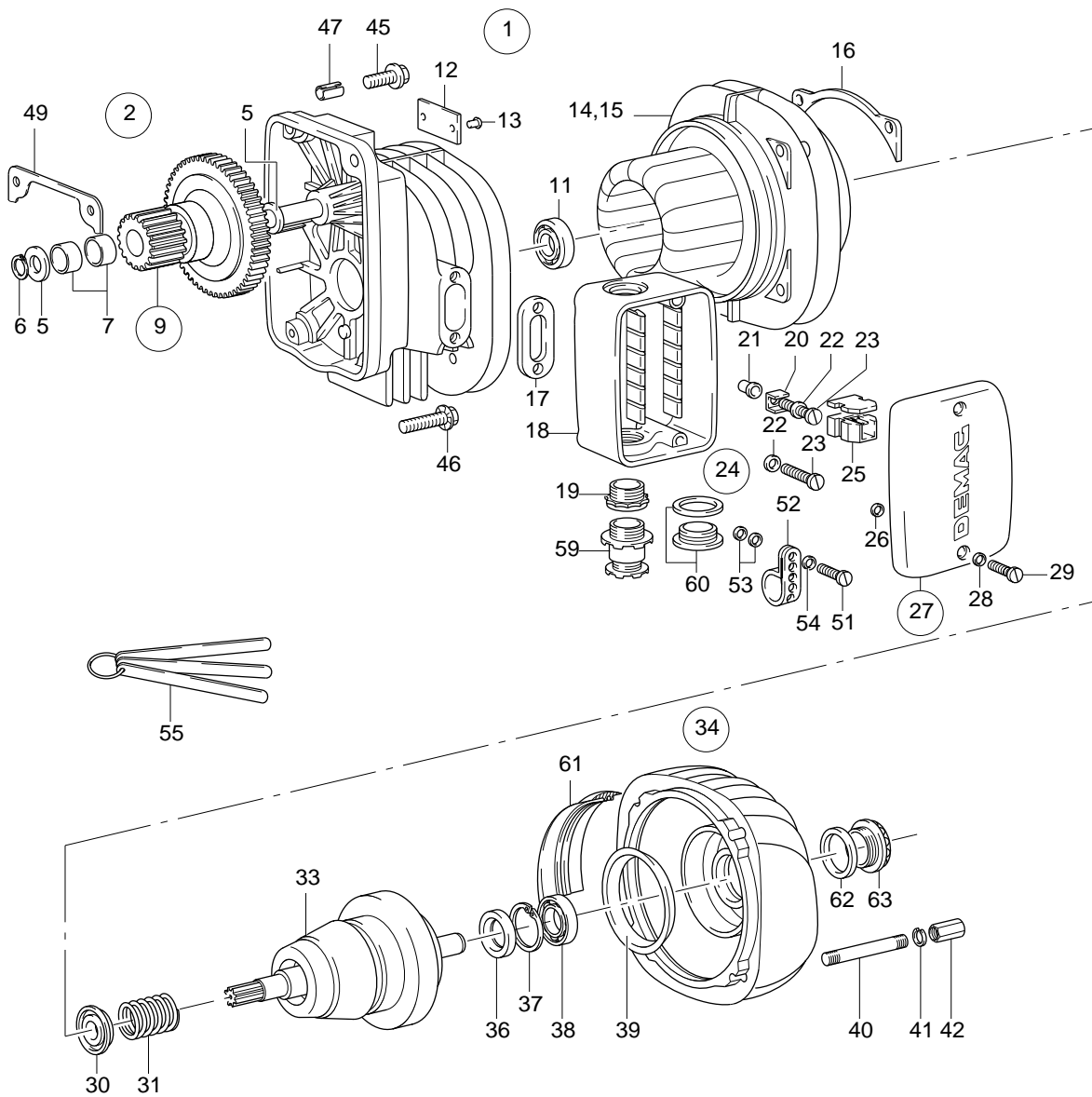
22225322.tbl

Fahrwerk EUPLV 3,2 t  
 EUPLV 3,2 t trolleys  
 Chariot EUPLV 3,2 t  
 Carros EUPLV 3,2 t  
 Carrello EUPLV 3,2 t

| Teil-Nr     | Bestell-Nr          | Stück    | Bezeichnung             | Werkstoff                  | Norm     |
|-------------|---------------------|----------|-------------------------|----------------------------|----------|
| Item No     | Part Number         | Quantity | Designation             | Material                   | Norm     |
| Repère      | No de réf.          | Quantité | Désignation             | Matériau                   | Norme    |
| N° de pieza | N° de ref.          | Cdad.    | Denominación            | Material                   | Norma    |
| Pezzo N.    | Riferimento N.      | Unità    | Denominazione           | Materiale                  | Norma    |
| Laufrolle   | zylindrisch kegelig |          |                         |                            |          |
| 19          | 342 551 99          | 4        | SICHER.RING 52X2        | FEDST                      | DIN 471  |
| 20          | 341 493 99          | 4        | STUETZSCHEI. 52X 65X3   | FEDST                      | DIN 988  |
| 21          | 502 220 44          | 25       | SCHEIBE 35,5X 50 X 4    | FLBR. 80 - 143 mm          |          |
| 21          | 502 220 44          | 27       | SCHEIBE 35,5X 50 X 4    | FLBR. 144 - 200 mm         |          |
| 21          | 502 220 44          | 33       | SCHEIBE 35,5X 50 X 4    | FLBR. 201 - 300 mm         |          |
| 23          | 839 077 44          | 1        | BOLZ.TRAV.FLB. 82-143   | FLBR. 80 - 143 mm          |          |
| 23          | 839 081 44          | 1        | BOLZ.TRAV.FLB.144-200   | FLBR. 144 - 200 mm         |          |
| 23          | 839 085 44          | 1        | BOLZ.TRAV.FLB.201-300   | FLBR. 201 - 300 mm         |          |
| 24          | 839 772 44          | 1        | FAHRWERK-LR.ZYL.O.TRAV. | KPL. (TEIL-NR. 26, 35)     |          |
| 25          | 839 774 44          | 1        | FAHRWERK-LR.KEG.O.TRAV. | KPL. (TEIL-NR. 27, 36)     |          |
| 26          | 839 671 44          | 1        | SEITENSCHILD-LR. ZYL.OZ | KPL. (TEIL-NR. 10, 12, 13) |          |
| 27          | 839 670 44          | 1        | SEITENSCHILD-LR. KON.OZ | KPL. (TEIL-NR. 11 - 13)    |          |
| 28          | 563 384 44          | 1        | LAUFRAD-ZYL112 1 SPK.MZ | KPL. (TEIL-NR. 30 - 33)    |          |
| 29          | 563 385 44          | 1        | LAUFRAD-KON112 1 SPK.MZ | KPL. (TEIL-NR. 30 - 33)    |          |
| 30          | 563 319 44          | 1        | LAGERDECKEL 31 /54,8X4  |                            |          |
| 31          | 360 446 99          | 2        | RIL-KUGELL.16006        | WLZ-ST IL                  | DIN 625  |
| 32          | 839 667 44          | 1        | ABSTANDSRING-RU/EU22    |                            |          |
| 33          | 839 679 44          | 2        | KRAGENDICHTBUCHSE-EU22  |                            |          |
| 35          | 839 771 44          | 1        | SEITENSCHILD-LR. ZYL.MZ | KPL. (TEIL-NR. 28)         |          |
| 36          | 839 770 44          | 1        | SEITENSCHILD-LR. KON.MZ | KPL. (TEIL-NR. 29)         |          |
| 37          | 563 033 44          | 1        | MOTOR-PKF 220/380V50AB  | 1)                         |          |
| 37          | 563 035 44          | 1        | MOTOR-PKF 240/415V50AB  | 1)                         |          |
| 37          | 563 036 44          | 1        | MOT.PKF 220/380V50AB    | 1)                         |          |
| 37          | 563 037 44          | 1        | MOTOR-PKF 290/500V50AB  | 1)                         |          |
| 37          | 563 038 44          | 1        | MOTOR-PKF 240/415V50AB  | 1)                         |          |
| 37          | 563 057 44          | 1        | MOT. 7 /28M 380V50AB    | 1)                         |          |
| 37          | 563 058 44          | 1        | MOT. 7/28M 500V50AB     | 1)                         |          |
| 37          | 563 059 44          | 1        | MOT. 7 /28M 415V50AB    | 1)                         |          |
| 37          | 563 056 44          | 1        | MOT. 4,6/14M 380V50AB   | 1)                         |          |
| 38          | 319 288 99          | 4        | ZYL.SHR I6KT M16 X 50   | 10.9                       | DIN 912  |
| 39          | 316 211 99          | 8        | SCHEIBE 17 X 30 X4      | C 45 HV                    | DIN 6916 |
| 40          | 334 611 99          | 4        | SICH.MUTTER V M16       | 10 A2F                     | DIN 980  |
| 41          | 581 966 44          | 1        | TRAGRAHMEN-UPLV160      |                            |          |
| 42          | 581 974 44          | 2        | FL. 40 X 10 X181 BOH    |                            |          |
| 43          | 839 737 44          | 1        | STROMABNEHMERROHR 400   |                            |          |
| 44          | 321 410 99          | 2        | ZYL.SHR I6KT M 8 X 20   | 10.9 A2F                   | DIN 912  |
| 45          | 345 758 99          | 1        | SPANNSTIFT 11 X 12      |                            | DIN 7346 |
| 46          | 300 217 44          | 1        | SICH.SHR M 8X20 VB.RIPP |                            | N0118919 |
| 47          | 300 220 44          | 3        | SICH.SHR M 8X30 VB.RIPP | 100                        | N0118919 |

22225323.tbl

Motor 13/6 PF für Fahrwerk EUPLV 3,2 t  
 13/6 PF motor for EUPLV 3,2 t trolley  
 Moteur 13/6 PF pour chariot EUPLV 3,2 t  
 Motor 13/6 PF para carro EUPLV 3,2 t  
 Motore 13/6 PF per carrello EUPLV 3,2 t



**Motor 13/6 PF für Fahrwerk EUPLV 3,2 t**  
**13/6 PF motor for EUPLV 3,2 t trolley**  
**Moteur 13/6 PF pour chariot EUPLV 3,2 t**  
**Motor 13/6 PF para carro EUPLV 3,2 t**  
**Motore 13/6 PF per carrello EUPLV 3,2 t**

| Teil-Nr     | Bestell-Nr     | Stück    | Bezeichnung               | Werkstoff                  | Norm                                                            |
|-------------|----------------|----------|---------------------------|----------------------------|-----------------------------------------------------------------|
| Item No     | Part Number    | Quantity | Designation               | Material                   | Norm                                                            |
| Repère      | No de réf.     | Quantité | Désignation               | Matériau                   | Norme                                                           |
| Nº de pieza | Nº de ref.     | Cdad.    | Denominación              | Material                   | Norma                                                           |
| Pezzo N.    | Riferimento N. | Unità    | Denominazione             | Materiale                  | Norma                                                           |
| 1           | 563 033 44     | 1        | MOTOR-PKF 220/380V50AB    |                            | KPL. (TEIL-NR. 2, 12 - 14, 16, 24, 25, 27, 30, 31, 33, 40 - 42) |
| 1           | 563 035 44     | 1        | MOTOR-PKF 240/415V50AB    |                            | KPL. (TEIL-NR. 2, 12 - 14, 16, 24, 25, 27, 30, 31, 33, 40 - 42) |
| 1           | 563 036 44     | 1        | MOT.PKF 220/380V50AB      |                            | KPL. (TEIL-NR. 2, 12 - 14, 16, 24, 25, 27, 30, 31, 33, 40 - 42) |
| 1           | 563 057 44     | 1        | MOT. 7 /28M 380V50AB      |                            | KPL. (TEIL-NR. 2, 12 - 14, 16, 24, 25, 27, 30, 31, 33, 40 - 42) |
| 1           | 563 058 44     | 1        | MOT. 7/28M 500V50AB       |                            | KPL. (TEIL-NR. 2, 12 - 14, 16, 24, 25, 27, 30, 31, 33, 40 - 42) |
| 1           | 563 059 44     | 1        | MOT. 7 /28M 415V50AB      |                            | KPL. (TEIL-NR. 2, 12 - 14, 16, 24, 25, 27, 30, 31, 33, 40 - 42) |
| 1           | 563 056 44     | 1        | MOT. 4,6/14M 380V50AB     |                            | KPL. (TEIL-NR. 2, 12 - 14, 16, 24, 25, 27, 30, 31, 33, 40 - 42) |
| 2           | 563 070 44     | 1        | LAGERSCHILD-FA.ANTR. M5   |                            | KPL. (TEIL-NR. 5, 6, 9, 11)                                     |
| 5           | 563 778 44     | 2        | SCHEIBE15D12X 26 X 2      |                            |                                                                 |
| 6           | 342 515 99     | 1        | SICHER.RING 15X1          | FEDST                      | DIN 471                                                         |
| 7           | 343 492 44     | 2        | BUCHSE 15 X 17 X15A       | ST/ACETAL                  | N0119429                                                        |
| 9           | 563 073 44     | 1        | D.RAD-Z103M1 Z18M2        |                            | KPL. (TEIL-NR. 7)                                               |
| 11          | 360 503 99     | 1        | RIL-KUGELL. 6003          | FE.-30+110                 | DIN- 625                                                        |
| 12          | 600 051 44     | 1        | SCHILD-LE MOTOR NEUTRAL   |                            |                                                                 |
| 12          | 563 088 44     | 1        | SCHILD-LE MOTOR 13/6PF4   | 220/380V                   |                                                                 |
| 12          | 563 090 44     | 1        | SCHILD-LE MOTOR 13/6PF8/2 | 380V                       |                                                                 |
| 12          | 563 089 44     | 1        | SCHILD-LE MOTOR13/6PF12/4 | 380V                       |                                                                 |
| 13          | 350 413 99     | 2        | NAGEL,HRD-KERB- 2,6X 6    | ST A2F                     | ISO 8747                                                        |
| 14          | 563 722 44     | 1        | STAENDER-F 220/380V50     | 1)                         |                                                                 |
| 14          | 563 724 44     | 1        | STAENDER-F 240/415V50AB   | 1)                         |                                                                 |
| 14          | 563 822 44     | 1        | STAENDER-F 220/380V50AB   | 1)                         |                                                                 |
| 14          | 563 725 44     | 1        | STAENDER-F 380V50AB       | 1)                         |                                                                 |
| 14          | 563 726 44     | 1        | STAENDER-F 500V50AB       | 1)                         |                                                                 |
| 14          | 563 727 44     | 1        | STAENDER-F 415V50AB       | 1)                         |                                                                 |
| 14          | 563 817 44     | 1        | STAENDER-F 220/380V50AB   | 1)                         |                                                                 |
| 14          | 563 701 44     | 1        | STAENDER-F 380V50AB       | 1)                         |                                                                 |
| 15          | 563 723 44     | 1        | STAENDER-F 290/500V50     | 1)                         |                                                                 |
| 15          | 563 823 44     | 1        | STAENDER-F 290/500V50AB   | 1)                         |                                                                 |
| 15          | 563 824 44     | 1        | STAENDER-F 240/415V50AB   | 1)                         |                                                                 |
| 16          | 560 254 44     | 14       | SEGMENT 13/3P             |                            |                                                                 |
| 17          | 563 689 44     | 1        | DICHTUNG-KLEKA.UNTERT.    |                            |                                                                 |
| 18          | 563 686 44     | 1        | KLEMMENK.UNTERT.          |                            |                                                                 |
| 19          | 504 504 44     | 2        | NIPPEL-W PG21 RD GE K     | 213-405                    |                                                                 |
| 20          | 440 164 99     | 1        | FLACHSTECKER 2X 6,3-0,8   |                            |                                                                 |
| 21          | 374 379 99     | 1        | ROHRNIET A6 X0,4 X10      | 1.4301                     | DIN- 7340                                                       |
| 22          | 343 605 99     | 2        | FAECH.SCHEIBE A 5,3       | FEDST A2F                  | DIN 6798                                                        |
| 23          | 318 179 99     | 2        | ZYL.SHR M 5 X 20          | 4.8 A2F                    | DIN 84                                                          |
| 24          | 563 685 44     | 1        | KL.KASTEN MOT.13 KF       |                            | O.ZEICHN                                                        |
| 25          | 505 773 44     | 1        | KLEMMLEISTE 4X 4,8STST    |                            |                                                                 |
| 25          | 505 774 44     | 1        | KLEMMLEISTE 6X 4,8STST    |                            |                                                                 |
| 26          | 340 435 99     | 2        | SCHEIBE 3,7X 7 X1,0       | VULKANFIBE                 | DIN- 433                                                        |
| 27          | 563 687 44     | 1        | KLEMMENK.DECKEL-EU        |                            |                                                                 |
| 28          | 343 872 44     | 2        | SHR.SICHERUNG M 4         | KPL. (TEIL-NR. 26, 28, 29) |                                                                 |
| 29          | 318 166 99     | 2        | ZYL.SHR M 4 X 16          | PA6                        | N0118689                                                        |
| 30          | 560 225 44     | 1        | DRUCKRING 7,3 13/3P       | 4.8 A2F                    | DIN 84                                                          |
| 30          | 560 226 44     | 1        | DRUCKRING 7,6 13/3P       |                            |                                                                 |
| 30          | 560 227 44     | 1        | DRUCKRING 7,9 13/3P       |                            |                                                                 |
| 30          | 560 228 44     | 1        | DRUCKRING 8,2 13/3P       |                            |                                                                 |

22225324.tbl

- |                                                                                                                                                                                                                                                                         |                                                                                                                                                                                                                                                                                     |                                                                                                                                                                                                                                                          |
|-------------------------------------------------------------------------------------------------------------------------------------------------------------------------------------------------------------------------------------------------------------------------|-------------------------------------------------------------------------------------------------------------------------------------------------------------------------------------------------------------------------------------------------------------------------------------|----------------------------------------------------------------------------------------------------------------------------------------------------------------------------------------------------------------------------------------------------------|
| <p>1) Bei Bestellung eines Läufers oder Ständers muß zur Einstellung des Luftspaltes (0,3 mm mit Fühlerlehre Teil-Nr. 55) ein Satz Druckringe (Teil-Nr. 30) mitbestellt werden.</p> <p>2) Katzfahren (1 Geschwindigkeit)</p> <p>3) Katzfahren (2 Geschwindigkeiten)</p> | <p>1) Pour la commande d'un rotor ou d'un stator, inclure un jeu de bagues de butée (rep. 30) pour adapter l'entrefer à sa valeur correcte (0,3 mm) à l'aide de la jauge d'épaisseur (rep.55).</p> <p>2) Direction (1 vitesse)</p> <p>3) Direction (2 vitesses)</p>                 | <p>1) Nell'ordine di un rotore o statore occorre ordinare anche un set di anelli a pressione (part. no. 55) per la regolazione del traferro (0,3 mm con calibro part. no. 30).</p> <p>2) Traslazione (1 velocità)</p> <p>3) Traslazione (2 velocità)</p> |
| <p>1) When ordering a rotor or stator, a set of thrust rings (item 30) must also be ordered for adjusting the air gap (0,3 mm with feeler gauge item 55).</p> <p>2) Cross travel (1 speed)</p> <p>3) Cross travel (2 speeds)</p>                                        | <p>1) Al pasar pedido para un rotor o estator, es necesario incluir un juego de anillos de presión (pieza 30) para ajustar el entrehierro (0,30 mm) con el calibre de espesores (pieza 55).</p> <p>2) Traslación carro (1 velocidad)</p> <p>3) Traslación carro (2 velocidades)</p> |                                                                                                                                                                                                                                                          |

Motor 13/6 PF für Fahrwerk EUPLV 3,2 t  
 13/6 PF motor for EUPLV 3,2 t trolley  
 Moteur 13/6 PF pour chariot EUPLV 3,2 t  
 Motor 13/6 PF para carro EUPLV 3,2 t  
 Motore 13/6 PF per carrello EUPLV 3,2 t

| Teil-Nr     | Bestell-Nr     | Stück    | Bezeichnung             | Werkstoff                    | Norm      |
|-------------|----------------|----------|-------------------------|------------------------------|-----------|
| Item No     | Part Number    | Quantity | Designation             | Material                     | Norm      |
| Repère      | No deréf.      | Quantité | Désignation             | Matériau                     | Norme     |
| Nº de pieza | Nº de ref.     | Cdad.    | Denominación            | Material                     | Norma     |
| Pezzo N.    | Riferimento N. | Unità    | Denominazione           | Materiale                    | Norma     |
| 31          | 563 793 44     | 1        | FED-DRU 1,8 X25,8X 84   | 30 N                         |           |
| 33          | 563 047 44     | 1        | LAEUFER+BREMSS.VERNICK  | 1) 2)                        |           |
| 33          | 563 048 44     | 1        | LAEUFER+BREMSS.         | 1)                           |           |
| 34          | 563 055 44     | 1        | LAGERSCHILD-B-ASBESTFR. | KPL. (TEIL-NR. 36 - 39, 63)  |           |
| 36          | 560 245 44     | 1        | WEL.DICHTR. 17X 35X 5   |                              |           |
| 37          | 342 635 99     | 1        | SICHER.RING 35X1,5      | FEDST                        | DIN 472   |
| 38          | 360 503 99     | 1        | RIL-KUGELL. 6003        | FE.-30+110                   | DIN- 625  |
| 39          | 560 290 44     | 1        | BREMSBELAG-PK 1 ASBFR   | 3)                           |           |
| 40          | 600 638 44     | 4        | STIFTSHR M 5X 79X87     |                              |           |
| 41          | 343 805 99     | 4        | FEDERRING 5 A           | FEDST A2F                    | DIN 127   |
| 42          | 600 654 44     | 4        | MUTTER M 5 M.IN-6KT     |                              |           |
| 45          | 300 217 44     | 1        | SICH.SHR M 8X20 VB.RIPP | 100                          | N0118919  |
| 46          | 300 220 44     | 3        | SICH.SHR M 8X30 VB.RIPP | 100                          | N0118919  |
| 47          | 345 758 99     | 1        | SPANNSTIFT 11 X 12      | 55SI7 V                      | DIN 7346  |
| 49          | 581 369 44     | 1        | DICHTUNG-FAHRANTRIEB-P  |                              |           |
| 51          | 318 138 99     | 1        | ZYL.SHR M 4 X 20        | 4.8 A2F                      | DIN 84    |
| 52          | 504 855 44     | 1        | SCHELLE                 |                              |           |
| 53          | 340 874 44     | 2        | SCHEIBE 5,2X 10 X 2     |                              |           |
| 54          | 343 781 44     | 1        | SG-SCHEIBE S 4          | FEDST PHR                    | N0108139  |
| 55          | 100 150 84     | 3        | FUEHLERLEHRE-SATZ       | 0,25; 0,30; 0,35; 0,40 mm 4) |           |
| 59          | 504 695 44     | 1        | VERSHR-U PG21 -16 K     |                              |           |
| 60          | 007 239 98     | 1        | VERSCHLUSS-SHR PG21 D   | 2)                           | N0118139  |
| 61          | 600 774 44     | 1        | DICHTUNGSPROF.13P       | 2)                           |           |
| 62          | 600 875 99     | 1        | DICHTRING G PG21 K      | 2)                           | PE        |
| 63          | 600 706 44     | 1        | VERSCHLUSS-SHR PG21 K   |                              | DIN 46320 |
|             | 011 058 44     |          | FETT: SPEZ-KPF2K-30     | 60,0ML-TB                    | DG 67 B   |

22225325.tbl

- 1) Bei Bestellung eines Läufers oder Ständers muß zur Einstellung des Luftspaltes (0,3 mm mit Fühlerlehre Teil-Nr. 55) ein Satz Druckringe (Teil-Nr. 30) mitbestellt werden.
- 2) IKatzfahren (1 Geschwindigkeit)
- 3) Katzfahren (2 Geschwindigkeiten)
- 4) Soll-Luftspalt zwischen Ständerbohrung und Läufer: 0,3mm
- 1) When ordering a rotor or stator, a set of thrust rings (item 30) must also be ordered for adjusting the air gap (0,3 mm with feeler gauge item 55).
- 2) Cross travel (1 speed)
- 3) Cross travel (2 speeds)
- 4) Air gap required between stator bore and rotor: 0,3mm

- 1) Pour la commande d'un rotor ou d'un stator, inclure un jeu de bagues de butée (rep. 30) pour adapter l'entrefer à sa valeur correcte (0,3 mm) à l'aide de la jauge d'épaisseur (rep.55).
- 2) Direction (1 vitesse)
- 3) Direction (2 vitesses)
- 4) Entrefer obligatoire entre stator et rotor: 0,3mm
- 1) Al pasar pedido para un rotor o estator, es necesario incluir un juego de anillos de presión (pieza 30) para ajustar el entrehierro (0,30 mm) con el calibre de espesores (pieza 55).
- 2) Traslación carro (1 velocidad)
- 3) Traslación carro (2 velocidades)
- 4) Juego nominal (entrehierro) entre el estator y el rotor: 0,3mm

- 1) Nell'ordine di un rotore o statore occorre ordinare anche un set di anelli a pressione (part. no. 55) per la regolazione del traferro (0,3 mm con calibro part. no. 30).
- 2) Traslazione (1 velocità)
- 3) Traslazione (2 velocità)
- 4) Traferro teorico tra foro statore e rotore: 0,3mm



---

**Mannesmann Dematic AG**

Postfach 67, 58286 Wetter

Telefon (0 23 35) 92-0, Telefax (0 23 35) 92 76 76

Internet <http://www.dematic.com>